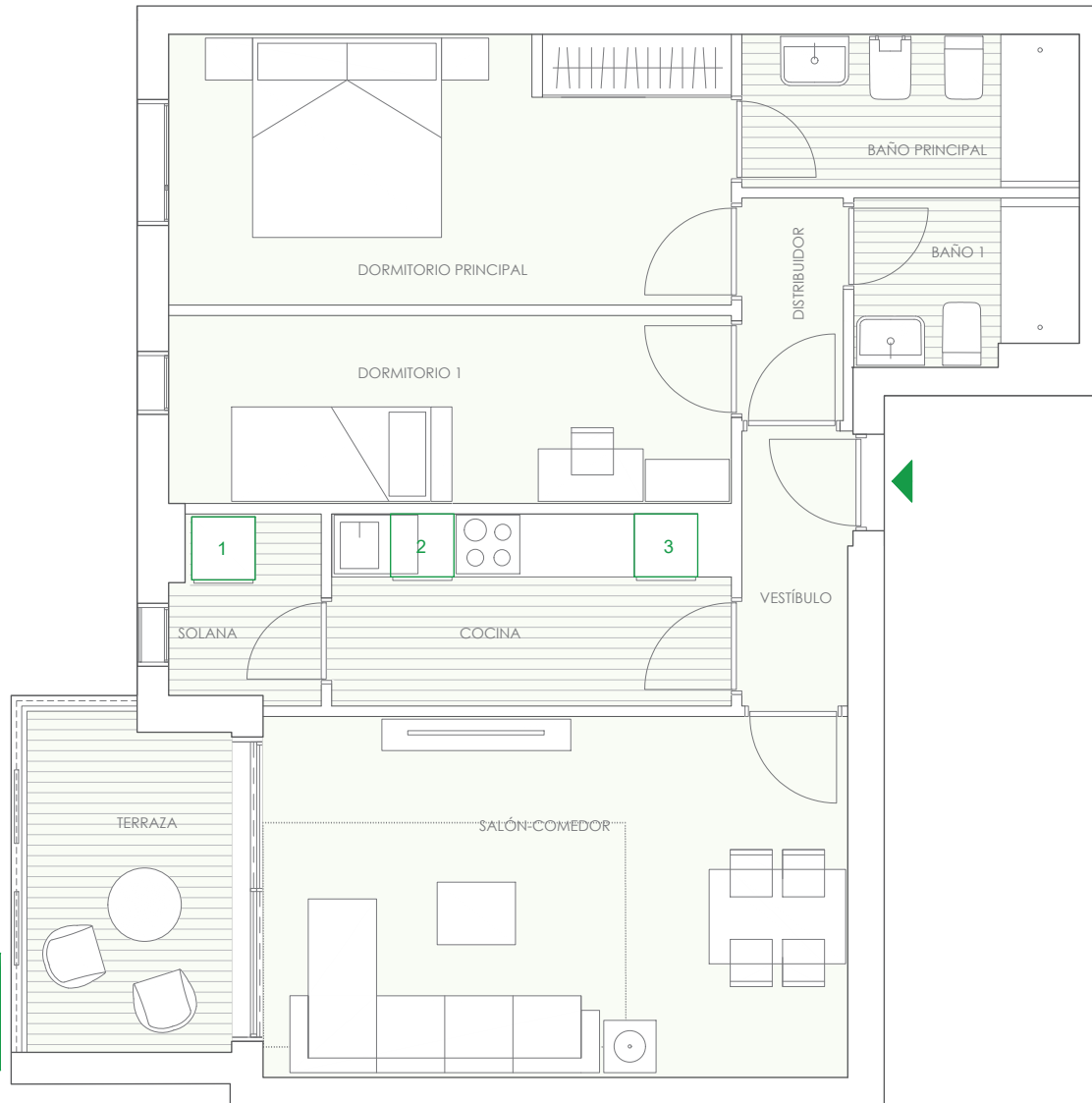


PORTAL 1

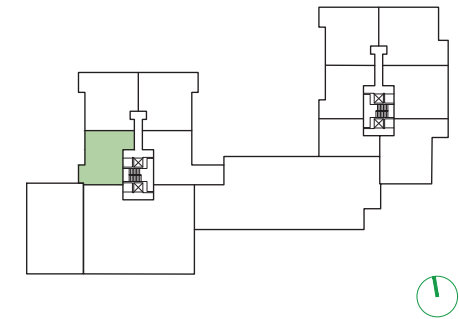
PLANTA 1

A



UBICACIÓN DE ELECTRODOMÉSTICOS QUE NO SE SUMINISTRAN:

- 1 - LAVADORA
- 2 - LAVAVAJILLAS
- 3 - NEVERA



VIVIENDA A	S.ÚTIL (m²)
Vestíbulo	2,70
Cocina	6,78
Salón-Comedor	19,16
Solana	2,43
Distribuidor	2,05
Dormitorio Principal	13,77
Dormitorio 1	9,60
Baño Principal	4,70
Baño 1	3,29
Terraza	6,16
TOTAL SUPERFICIE ÚTIL	70,64
TOTAL SUPERFICIE CONSTRUIDA DE VIVIENDA	82,58
TOTAL SUPERF. CONSTRUIDA DE VIVIENDA CON PPZC.	96,65

NOTAS:

La superficie útil total de la vivienda es la suma de la superficie útil interior más la superficie útil de terrazas cubiertas y descubiertas (no incluye solariums ni terrazas descubiertas (anejos).

La superficie construida total de vivienda es la suma de la superficie útil total y la superficie de los muros y tabiques, midiéndose a ejes los tabiques en aquellos que son separadores con zonas comunes u otras viviendas, y por el exterior cuando se trata de fachadas.

La superficie construida total de vivienda con PPZC, es la suma de la superficie construida de vivienda y la parte proporcional de zonas comunes.

El comprador de una vivienda con solarium y/o terraza descubierta (anejo) tiene sobre los mismos el derecho de uso y disfrute así como la obligación de mantenimiento y limpieza.

Podrían producirse pequeñas modificaciones sobre las superficies señaladas por exigencias municipales, por criterios normativos y/o técnicos, aunque sin desvirtuar básicamente el modelo reflejado en la presente ficha de la vivienda.

