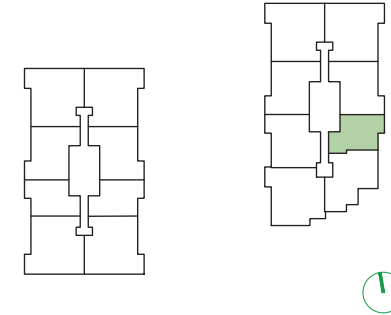


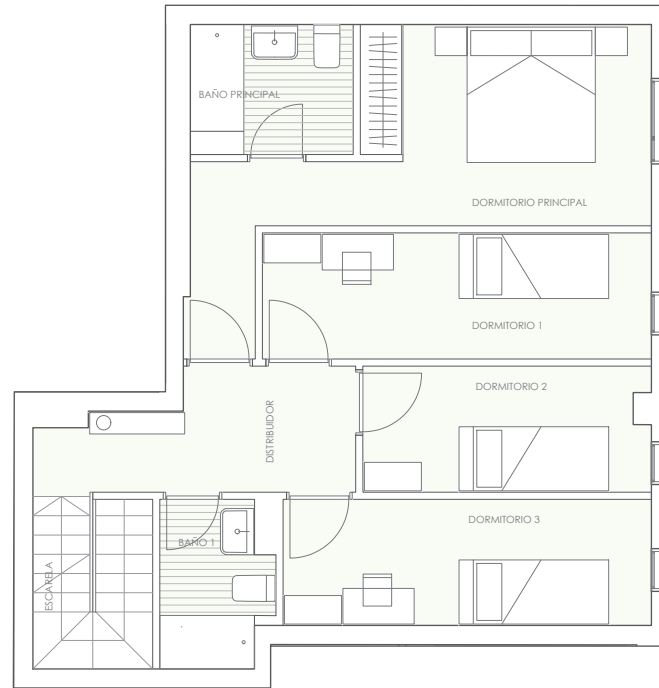
## PORTAL 2

PLANTA 4

E (Dúplex)



PLANTA BAJA



PLANTA ALTA

UBICACIÓN DE ELECTRODOMÉSTICOS QUE NO SE SUMINISTRAN:

- 1 - LAVADORA
- 2 - LAVAVAJILLAS
- 3 - NEVERA

VIVIENDA E	S. ÚTIL (m²)
Vestíbulo	3.45
Cocina	11.39
Salón-Comedor	18.61
Distribuidor	6.51
Escalera	4.05
Dormitorio Principal	15.43
Dormitorio 1	9.68
Dormitorio 2	7.05
Dormitorio 3	9.14
Baño Principal	4.17
Baño 1	3.46
Baño 2	3.09
Solana	3.68
Almacén	1.74
<b>TOTAL SUPERFICIE ÚTIL</b>	<b>101.45</b>
<b>TOTAL SUPERFICIE CONSTRUIDA DE VIVIENDA</b>	<b>122.40</b>
<b>TOTAL SUPERF. CONSTRUIDA DE VIVIENDA CON PPZC.</b>	<b>143.25</b>
Sup. Útil Terraza (Anejo)	6.20

**NOTAS:**

La superficie útil total de la vivienda es la suma de la superficie útil interior más la superficie útil de terrazas cubiertas y descubiertas (no incluye solariums ni terrazas descubiertas (anejos)).

La superficie construida total de vivienda es la suma de la superficie útil total y la superficie de los muros y tabiques, midiéndose a ejes los tabiques en aquellos que son separadores con zonas comunes u otras viviendas, y por el exterior cuando se trata de fachadas.

La superficie construida total de vivienda con PPZC, es la suma de la superficie construida de vivienda y la parte proporcional de zonas comunes.

El comprador de una vivienda con solarium y/o terraza descubierta (anejo) tiene sobre los mismos el derecho de uso y disfrute así como la obligación de mantenimiento y limpieza.

Podrían producirse pequeñas modificaciones sobre las superficies señaladas por exigencias municipales, por criterios normativos y/o técnicos, aunque sin desvirtuar básicamente el modelo reflejado en la presente ficha de la vivienda.

