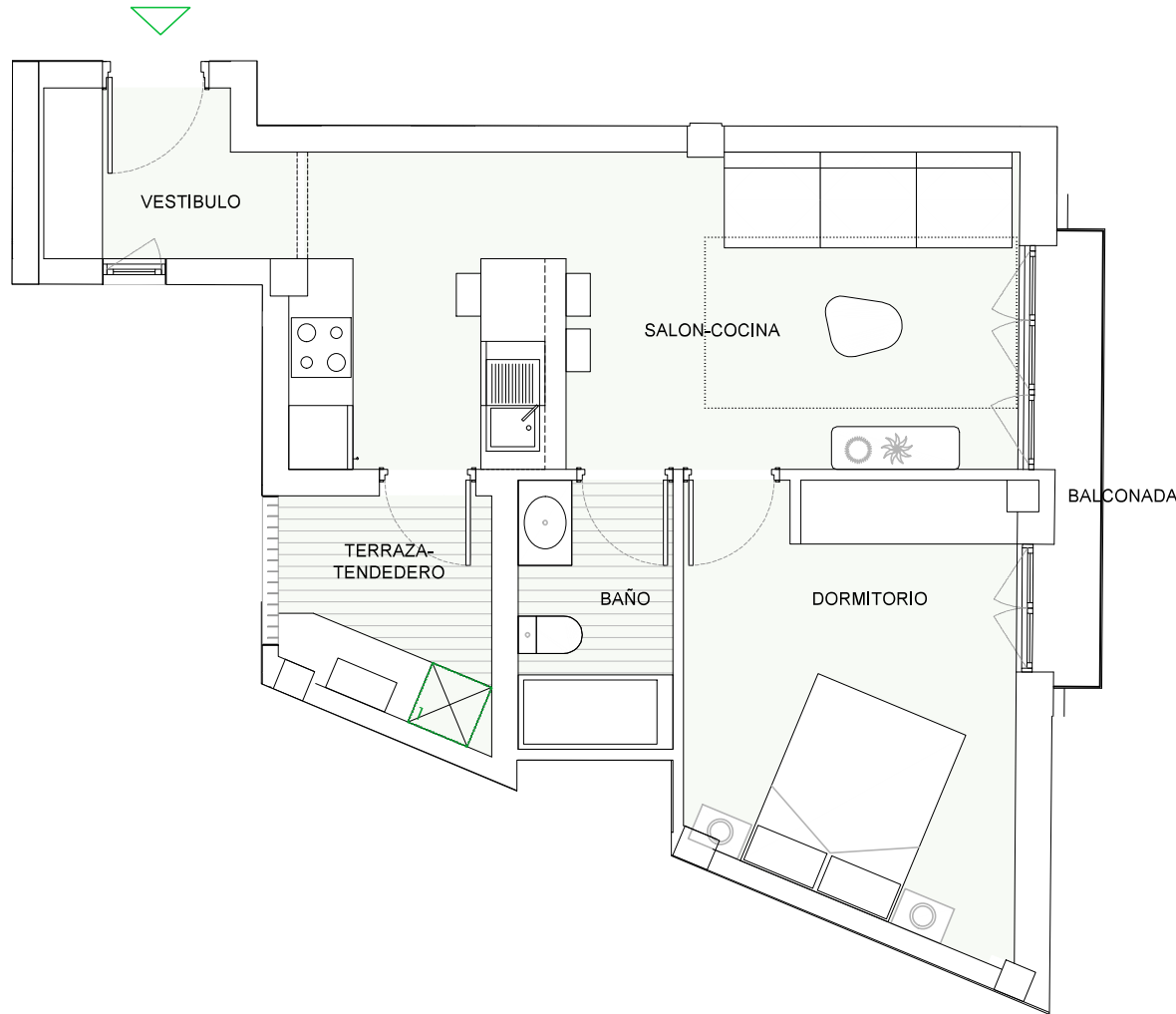
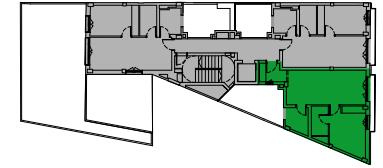


# Méjico 05



<b>VIVIENDA C</b>	
<b>PLANTA 5°</b>	
	<b>PISO: 5C</b>

Vestibulo	3,40 m <sup>2</sup>
Salón-Comedor-Cocina	20,15 m <sup>2</sup>
Tendedero	4,00 m <sup>2</sup>
Dormitorio Principal	12,25 m <sup>2</sup>
Baño Principal	3,65 m <sup>2</sup>
Balconada	1,80 m <sup>2</sup>

TOTAL SUPERFICIE ÚTIL	43,45 m <sup>2</sup>
TOTAL SUP. CONST. VIVIENDA	53,76 m <sup>2</sup>
TOTAL SUP. CONST. VIVIENDA CON PPZ	71,80 m <sup>2</sup>
TOTAL SUP. UTIL CON BALCONADA	45,25 m <sup>2</sup>
TOTAL SUP. CONST. CON BALCONADA	55,70 m <sup>2</sup>

**NOTAS:**

La superficie útil total de vivienda es la suma de la superficie útil interior mas la superficie útil de balconadas (no incluye terrazas (anejos)).

La superficie construida total de vivienda es la suma de la superficie útil total y la superficie de los muros y tabiques, midiéndose a ejes de tabiques en aquellos que son separadores con zonas comunes u otras viviendas, y por el exterior cuando se trata de fachadas.

La superficie construida total de vivienda con PPZC, es la suma de la superficie construida de vivienda y la parte proporcional de zonas comunes.

Podrían producirse pequeñas modificaciones sobre las superficies señaladas por exigencias municipales, por criterios normativos y/o técnicos, aunque sin desvirtuar básicamente el modelo reflejado en la presente ficha de la vivienda.

**UBICACIÓN DE ELECTRODOMÉSTICOS QUE NO SE SUMINISTRAN:**

1 - LAVADORA

nota: el termo eléctrico irá situado encima de la lavadora

