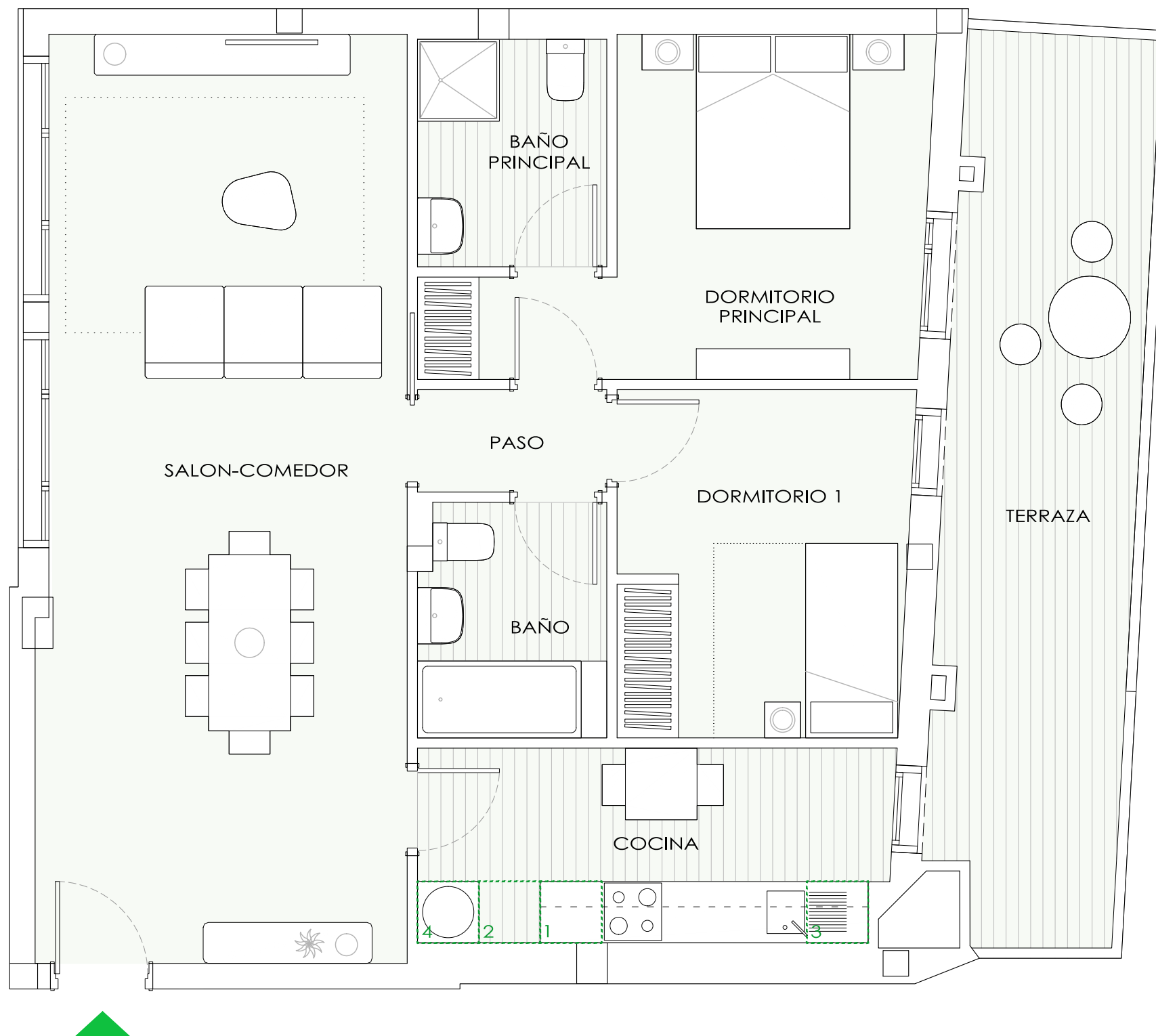
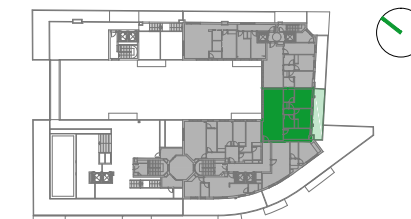


UBICACIÓN DE ELECTRODOMÉSTICOS QUE NO SE SUMINISTRAN:

1 - LAVADORA
2 - NEVERA
3 - LAVAVAJILLAS

4 - TERMO ELÉCTRICO E INTERACUMULADOR



VIVIENDA B	
PLANTA ÁTICO	
PORTAL 2	PISO: 2D

Baño	4,15 m ²
Dormitorio 1	9,70 m ²
Dormitorio principal	12,15 m ²
Baño principal	4,10 m ²
Salón - comedor	32,05 m ²
Cocina	8,70 m ²
Paso	1,85 m ²
TOTAL SUPERFICIE ÚTIL	72,70 m²
TOTAL SUP. CONSTRUIDA VV.	83,95 m²
TOTAL SUP. CONST. VV. CON PPZC	99,97 m²
Terraza descubierta (Anejo)	16,50 m ²

NOTAS:

La superficie útil total de vivienda es la suma de la superficie útil interior mas la superficie útil de terrazas cubiertas (no incluye terrazas descubiertas (anejos)).

La superficie construida total de vivienda es la suma de la superficie útil total y la superficie de los muros y tabiques, midiéndose a ejes de tabiques en aquellos que son separadores con zonas comunes u otras viviendas, y por el exterior cuando se trata de fachadas.

La superficie construida total de vivienda con PPZC, es la suma de la superficie construida de vivienda y la parte proporcional de zonas comunes.

El comprador de una vivienda con terraza (anejo) tiene sobre la misma el derecho de uso y disfrute, así como la obligación de mantenimiento y limpieza.

Podrían producirse pequeñas modificaciones sobre las superficies señaladas por exigencias municipales, por criterios normativos y/o técnicos, aunque sin desvirtuar básicamente el modelo reflejado en la presente ficha de la vivienda.

