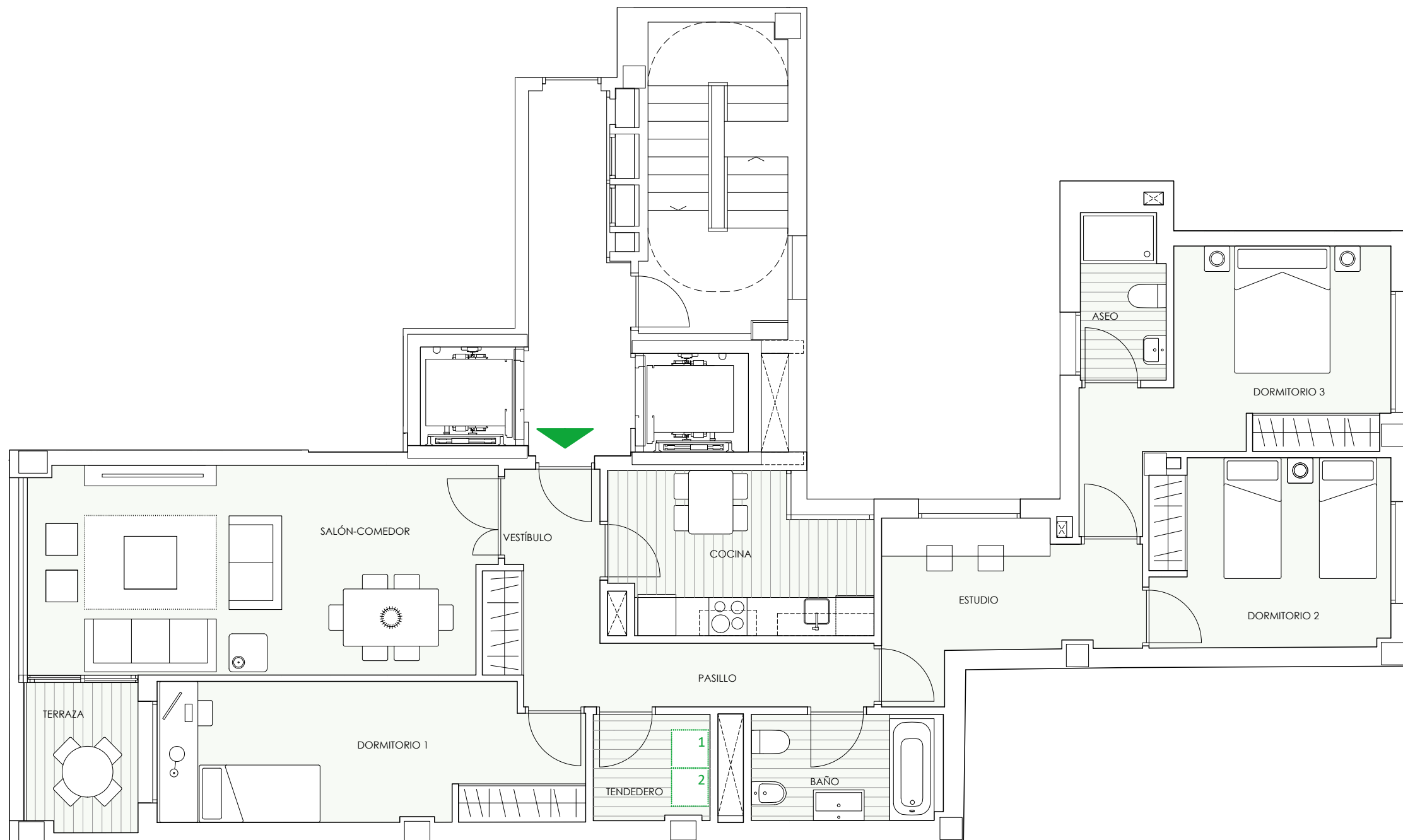


VIVIENDA 2B	
3D	Planta: 2ª



### SUPERFICIES ÚTILES

Vestíbulo	6,00m <sup>2</sup>
Pasillo	4,30m <sup>2</sup>
Cocina	9,40m <sup>2</sup>
Tendedero	3,00m <sup>2</sup>
Salón-comedor	23,70m <sup>2</sup>
Dormitorio 1	14,20m <sup>2</sup>
Dormitorio 2	11,00m <sup>2</sup>
Dormitorio 3	13,60m <sup>2</sup>
Estudio	8,60m <sup>2</sup>
Baño	5,00m <sup>2</sup>
Aseo	3,40m <sup>2</sup>
Terraza cubierta	4,00m <sup>2</sup>

<b>TOTAL SUP. ÚTIL DE VIVIENDA</b>	<b>106,20m<sup>2</sup></b>
<b>TOTAL SUP. CONST. DE VIVIENDA</b>	<b>130,80m<sup>2</sup></b>
<b>TOTAL SUP. CONST. DE VIVIENDA CON PPZC</b>	<b>146,55m<sup>2</sup></b>

### NOTAS:

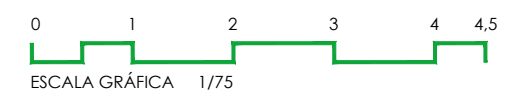
La superficie útil total de la vivienda es la suma de la superficie útil interior más la superficie útil de terrazas cubiertas y descubiertas (no incluye solariums ni terrazas descubiertas (anejos).

La superficie construida total de vivienda es la suma de la superficie útil total y la superficie de los muros y tabiques, midiéndose a ejes los tabiques en aquellos que son separadores con zonas comunes u otras viviendas, y por el exterior cuando se trata de fachadas.

La superficie construida total de vivienda con PPZC, es la suma de la superficie construida de vivienda y la parte proporcional de zonas comunes.

El comprador de una vivienda con solarium y/o terraza descubierta (anejo) tiene sobre los mismos el derecho de uso y disfrute así como la obligación de mantenimiento y limpieza.

Podrían producirse pequeñas modificaciones sobre las superficies señaladas por exigencias municipales, por criterios normativos y/o técnicos, aunque sin desvirtuar básicamente el modelo reflejado en la presente ficha de la vivienda.



### UBICACIÓN DE ELECTRODOMÉSTICOS QUE NO SE SUMISTRAN:

- 1 - SECADORA
- 2 - LAVADORA

nota: La caldera irá situada encima de la lavadora

