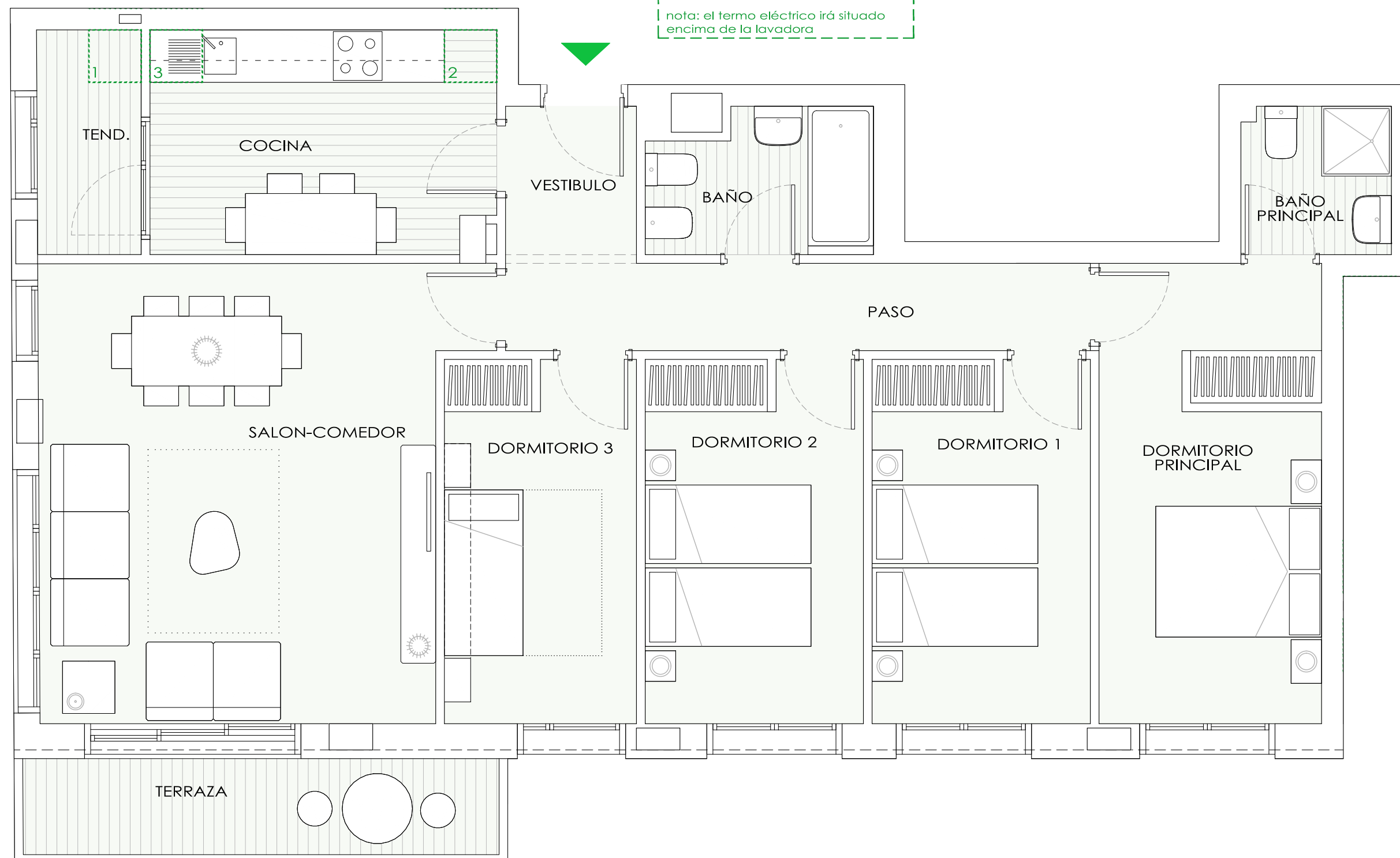


UBICACIÓN DE ELECTRODOMÉSTICOS QUE NO SE SUMINISTRAN:

- 1 - LAVADORA
- 2 - NEVERA
- 3 - LAVAVAJILLAS

nota: el termo eléctrico irá situado encima de la lavadora



VIVIENDA C	
PLANTA 2º	
PORTAL 1	PISO: 4D

Vestibulo	2,55 m <sup>2</sup>
Baño	4,05 m <sup>2</sup>
Dormitorio 1	10,35 m <sup>2</sup>
Dormitorio 2	10,35 m <sup>2</sup>
Dormitorio 3	9,10 m <sup>2</sup>
Dormitorio principal	13,20 m <sup>2</sup>
Baño principal	2,90 m <sup>2</sup>
Salón - comedor	24,65 m <sup>2</sup>
Cocina	10,05 m <sup>2</sup>
Tendedero	3,05 m <sup>2</sup>
Paso	6,70 m <sup>2</sup>
Terraza cubierta	6,00 m <sup>2</sup>
<b>TOTAL SUPERFICIE ÚTIL</b>	<b>102,95 m<sup>2</sup></b>
<b>TOTAL SUP. CONSTRUIDA MV.</b>	<b>121,77 m<sup>2</sup></b>
<b>TOTAL SUP. CONST. MV. CON PPZC</b>	<b>144,60 m<sup>2</sup></b>

**NOTAS:**

La superficie útil total de vivienda es la suma de la superficie útil interior mas la superficie útil de terrazas cubiertas (no incluye terrazas descubiertas (anejos)).

La superficie construida total de vivienda es la suma de la superficie útil total y la superficie de los muros y tabiques, midiéndose a ejes de tabiques en aquellos que son separadores con zonas comunes u otras viviendas, y por el exterior cuando se trata de fachadas.

La superficie construida total de vivienda con PPZC, es la suma de la superficie construida de vivienda y la parte proporcional de zonas comunes.

Podrían producirse pequeñas modificaciones sobre las superficies señaladas por exigencias municipales, por criterios normativos y/o técnicos, aunque sin desvirtuar básicamente el modelo reflejado en la presente ficha de la vivienda.

