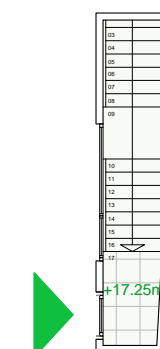
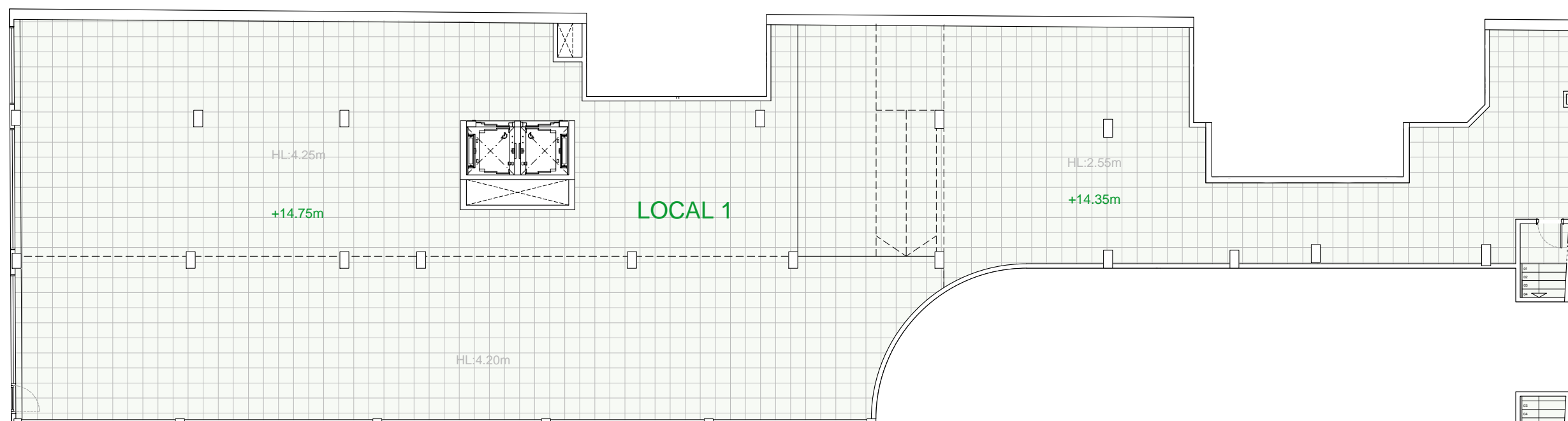


LOCAL COMERCIAL	
PLANTA BAJA	
-	LOCAL 1

Local 1	487,75 m ²
Escalera Sótano	3,80 m ²
Escalera P.Baja	9,15 m ²
TOTAL SUPERFICIE ÚTIL	500,70 m²
TOTAL SUPERFICIE CONSTRUIDA	530,83 m²



NOTAS:
La superficie construida del local se calcula midiendo a ejes de tabiques en aquellos que son separadores con zonas comunes u otros locales, y por el exterior cuando se trata de fachadas.

Podrían producirse pequeñas modificaciones sobre las superficies señaladas por exigencias municipales, por criterios normativos y/o técnicos, aunque sin desvirtuar básicamente el modelo reflejado en la presente ficha del local.

