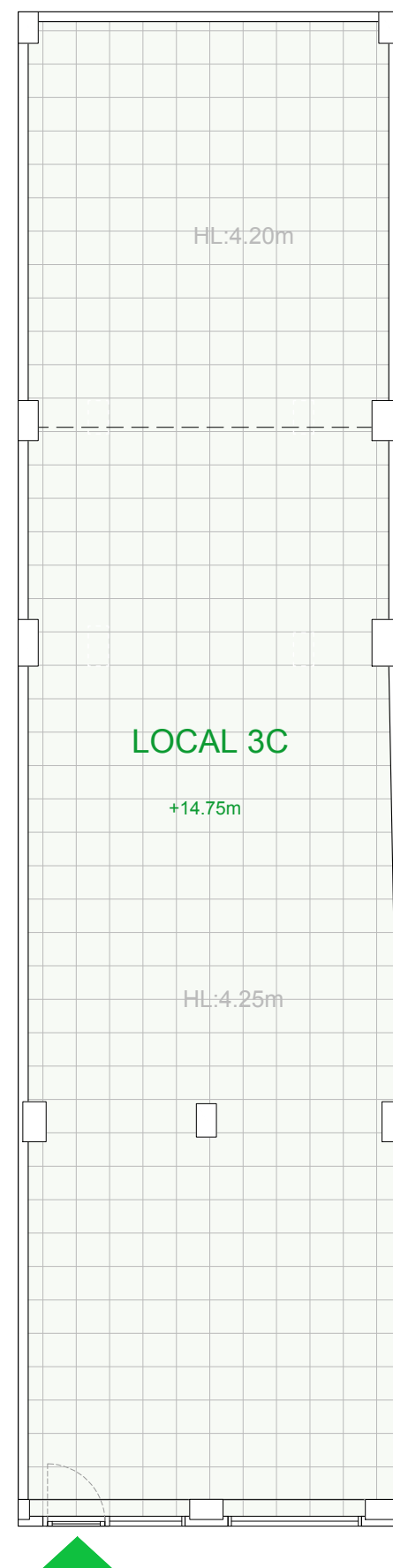




LOCAL COMERCIAL	
PLANTA BAJA	
-	LOCAL 3C

Local 3C	120,45 m ²
TOTAL SUPERFICIE ÚTIL	120,45 m²
TOTAL SUPERFICIE CONSTRUIDA	127,68 m²



NOTAS:

La superficie construida del local se calcula midiendo a ejes de tabiques en aquellos que son separadores con zonas comunes u otros locales, y por el exterior cuando se trata de fachadas.

Podrían producirse pequeñas modificaciones sobre las superficies señaladas por exigencias municipales, por criterios normativos y/o técnicos, aunque sin desvirtuar básicamente el modelo reflejado en la presente ficha del local.

