

UBICACIÓN DE ELECTRODOMÉSTICOS
QUE NO SE SUMINISTRAN:

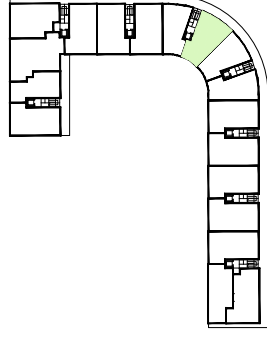
- 1 - LAVADORA
- 2 - NEVERA



PORTAL 5

PLANTA 5

A



VIVIENDA A	S. ÚTIL (m ²)
Vestíbulo	2,95
Cocina	11,45
Salón-Comedor	26,75
Distribuidor	3,80
Dormitorio Principal	12,85
Dormitorio 1	9,45
Baño Principal	3,65
Baño 1	2,55
Terraza	18,15
TOTAL SUPERFICIE ÚTIL	91,60
TOTAL SUPERFICIE CONSTRUIDA DE VIVIENDA	106,15
TOTAL SUPERF. CONSTRUIDA DE VIVIENDA CON PPZC.	124,00

NOTAS:

La superficie útil total de la vivienda es la suma de la superficie útil interior más la superficie útil de terrazas cubiertas y descubiertas (no incluye solariums ni terrazas descubiertas (anejos)).

La superficie construida total de vivienda es la suma de la superficie útil total y la superficie de los muros y tabiques, midiéndose a ejes los tabiques en aquellos que son separadores con zonas comunes u otras viviendas, y por el exterior cuando se trata de fachadas.

La superficie construida total de vivienda con PPZC, es la suma de la superficie construida de vivienda y la parte proporcional de zonas comunes.

El comprador de una vivienda con solarium y/o terraza descubierta (anejo) tiene sobre los mismos el derecho de uso y disfrute así como la obligación de mantenimiento y limpieza.

Podrían producirse pequeñas modificaciones sobre las superficies señaladas por exigencias municipales, por criterios normativos y/o técnicos aunque sin desvirtuar básicamente el modelo reflejado en la presente ficha de la vivienda.

