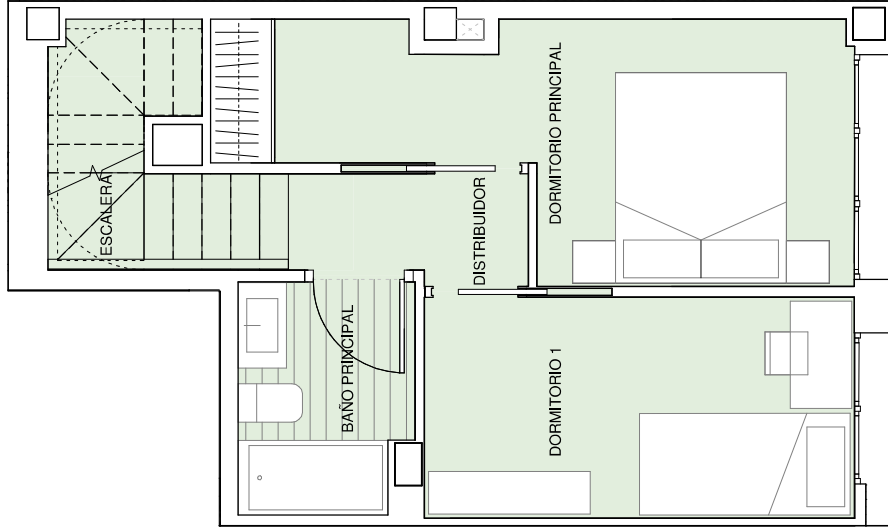
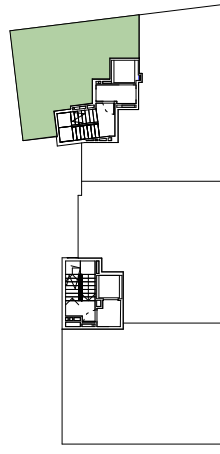
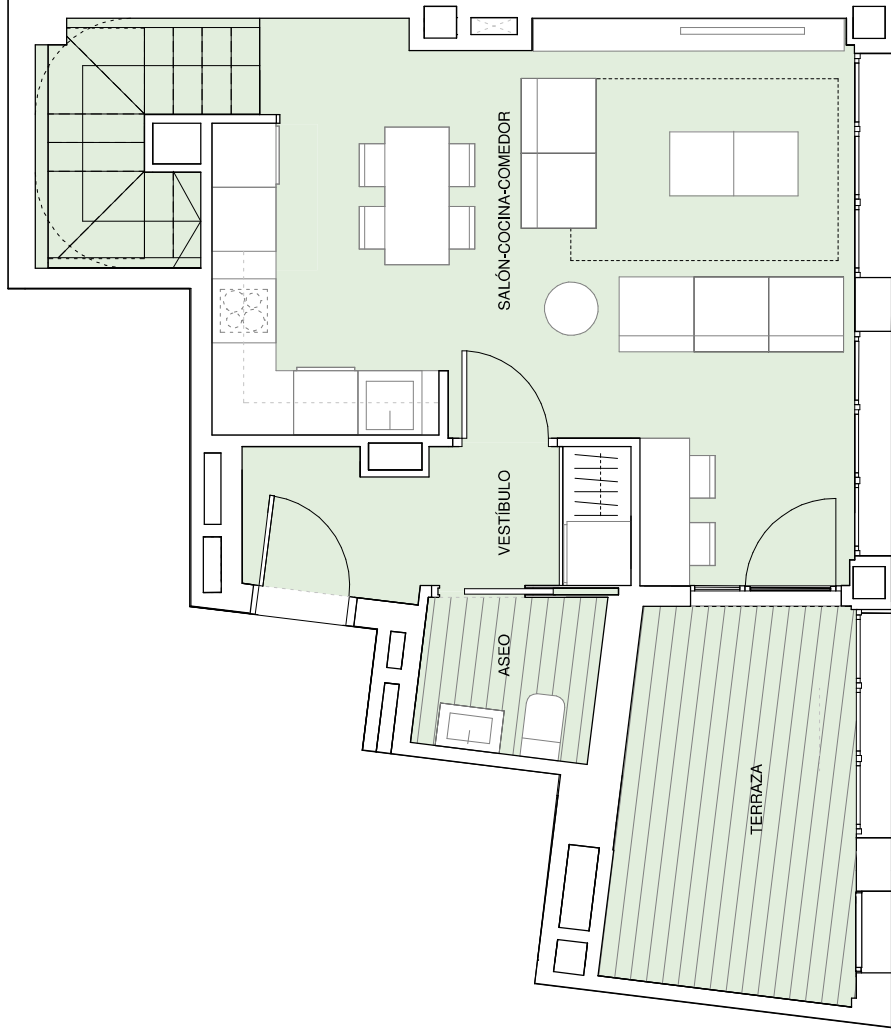




PLANTA BAJA



PLANTA ALTA



VIVIENDA B	S. ÚTIL (m <sup>2</sup> )
Vestíbulo	3.84
Salón-Cocina-Comedor	25.40
Distribuidor	2.17
Dormitorio principal	11.24
Dormitorio 1	8.32
Baño principal	3.43
Aseo	2.49
Escalera	4.27
Terraza	8.00
<b>TOTAL SUPERFICIE ÚTIL</b>	<b>69.16</b>
<b>TOTAL SUPERFICIE CONSTRUIDA DE VIVIENDA</b>	<b>89.52</b>
<b>TOTAL SUPERFICIE CONSTRUIDA DE VIVIENDA CON PPZC.</b>	<b>108.46</b>

NOTAS:

La superficie útil total de la vivienda es la suma de la superficie útil interior más la superficie útil de terrazas cubiertas o descubiertas. No incluye terrazas ni patios descubiertos (anejos).

La superficie construida total de vivienda es la suma de la superficie útil total y la superficie de los muros y tabiques, midiéndose a ejes los tabiques en aquellos que son separadores con zonas comunes u otras viviendas, y por el exterior cuando se trata de fachadas.

La superficie construida total de vivienda con PPZC, es la suma de la superficie construida de la vivienda y la parte proporcional de zonas comunes.

El comprador de una vivienda con terraza descubierta (anejo) tiene sobre los mismos el derecho de uso y disfrute, así como la obligación de mantenimiento y limpieza.

Podrían producirse pequeñas modificaciones sobre las superficies señaladas por exigencias municipales, por criterios normativos y/o técnicos, aunque sin desvirtuar básicamente el modelo reflejado en la presente ficha de vivienda.

