

Calle Pacífico

| VIVIENDA G |           |          |
|------------|-----------|----------|
| BLOQUE 2   |           |          |
| PORTAL 3   | PLANTA 6ª | PISO: 4D |

|  |                             |
|--|-----------------------------|
| Hall con armario                               | 05.60 m <sup>2</sup>        |
| Cocina   | 10.80 m <sup>2</sup>        |
| Salón - Comedor                                | 25.65 m <sup>2</sup>        |
| Distribuidor                                   | 06.55 m <sup>2</sup>        |
| Baño 1   | 03.35 m <sup>2</sup>        |
| Baño 2   | 03.70 m <sup>2</sup>        |
| Dormitorio 1                                   | 11.50 m <sup>2</sup>        |
| Dormitorio 2                                   | 09.90 m <sup>2</sup>        |
| Dormitorio 3                                   | 09.90 m <sup>2</sup>        |
| Baño Principal                                 | 04.65 m <sup>2</sup>        |
| Dormitorio Principal                           | 14.20 m <sup>2</sup>        |
| Terraza Descubierta                            | 09.25 m <sup>2</sup>        |
| <b>TOTAL SUPERFICIE ÚTIL</b>                   | <b>115.05 m<sup>2</sup></b> |
| <b>TOTAL SUP. ÚTIL SEGÚN DECRETO 218/2005*</b> | <b>110.42 m<sup>2</sup></b> |
| <b>TOTAL SUP. CONST. DE VIVIENDA</b>           | <b>133.90 m<sup>2</sup></b> |
| <b>TOTAL SUP. CONST. DE VIVIENDA CON PPZC.</b> | <b>148.65 m<sup>2</sup></b> |

#### NOTAS:

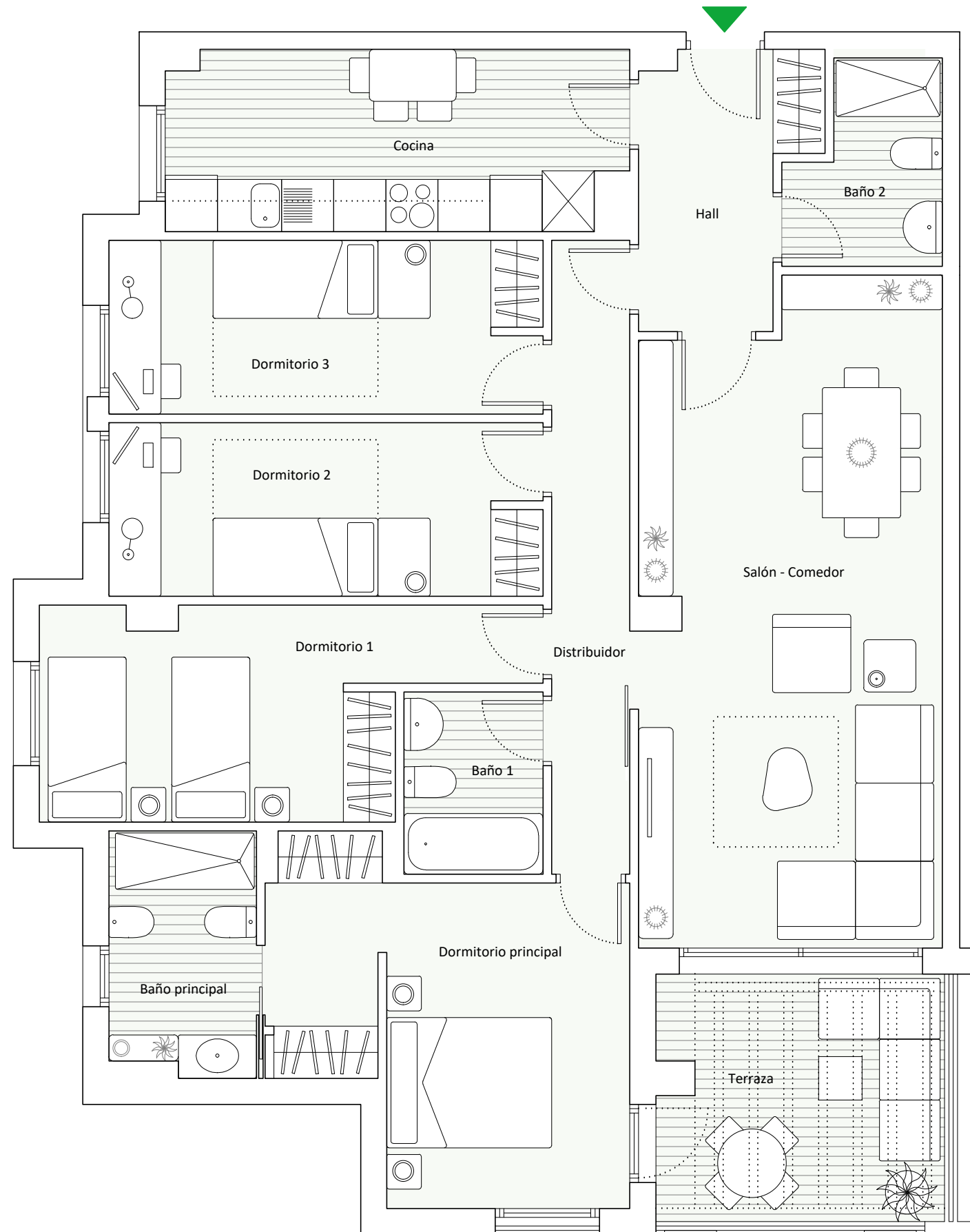
La superficie útil total de vivienda es la suma de la superficie útil interior más la superficie útil de terrazas cubiertas y descubiertas.

La superficie construida total de vivienda es la suma de la superficie útil total y la superficie de los muros y tabiques, midiéndose a ejes de tabiques en aquellos que son separadores con zonas comunes u otras viviendas, y por el exterior cuando se trata de fachadas.

La superficie construida total de vivienda con PPZC, es la suma de la superficie construida de vivienda y la parte proporcional de zonas comunes.

Podrían producirse pequeñas modificaciones sobre las superficies señaladas por exigencias municipales, por criterios normativos y/o técnicos, aunque sin desvirtuar básicamente el modelo reflejado en la presente ficha de la vivienda.

(\*) Anexo 1. Reglamento de información al consumidor en la compraventa y arrendamiento de viviendas en Andalucía.



ESCALA GRÁFICA

