



E:1/1.000

ÁMBITO DEL PROYECTO SOBRE CARTOGRAFÍA DE MADRID

E:1/250

— ÁMBITO DEL PROYECTO

PROYECTO BÁSICO Y DE EJECUCIÓN PARA LA CONSTRUCCIÓN DE UNA EDIFICACIÓN DE USO TERCIARIO PARA ACTIVIDAD DE OFICINA DE VENTAS DE PROMOCIÓN INMOBILIARIA

Situación: c/ de Méjico, nº2. APR.04.02 Parcela A<sup>\*</sup>  
Barrio Guindalera. Distrito 04 Salamanca. Madrid - Madrid

Peticionario: ESPACIA AVANTE S.L.

alvaro fernandez carballeda  
beatriz aneiros figueira  
arquitectos

Escala:  
indicadas

Exp: E16010

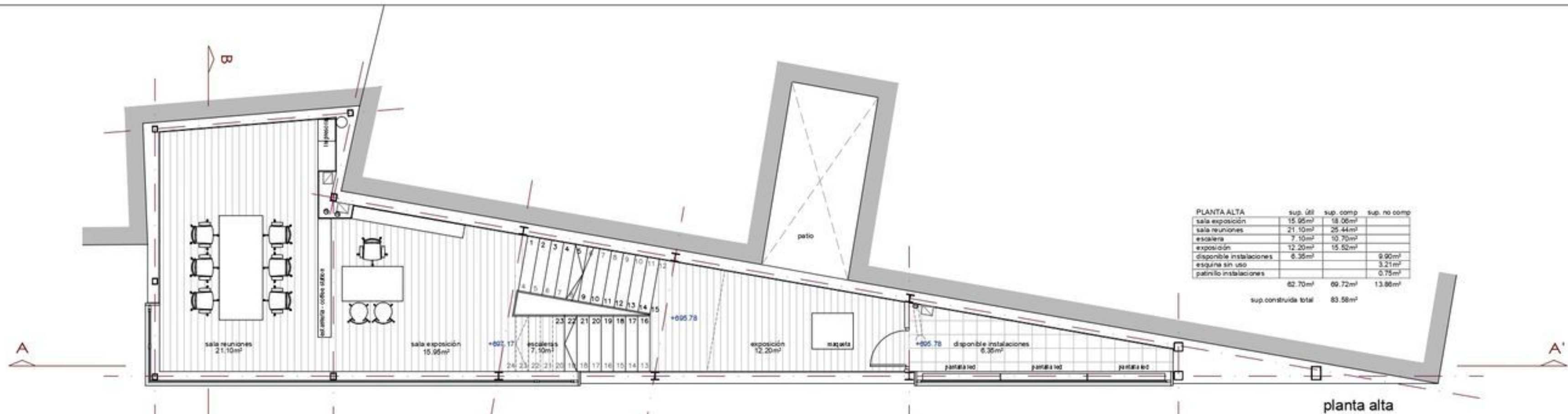
Plano nº

junio2016

INF-02

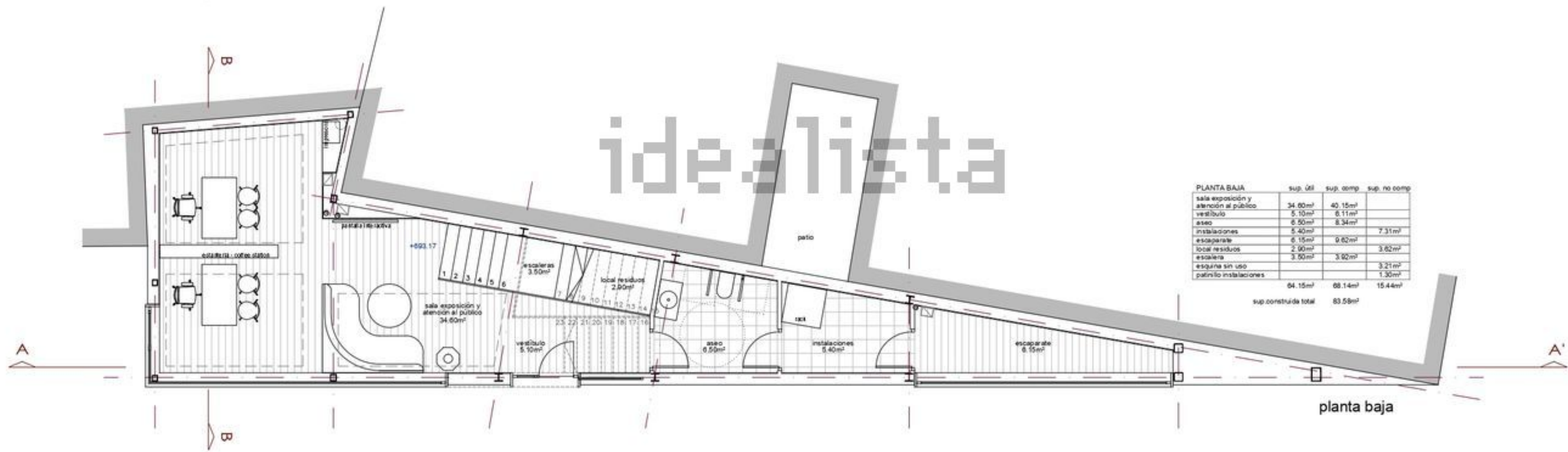
información

EMPLAZAMIENTO



PLANTA ALTA	sup. útil	sup. comp.	sup. no comp.
sala exposición	15,96m <sup>2</sup>	18,06m <sup>2</sup>	
sala reuniones	21,10m <sup>2</sup>	25,44m <sup>2</sup>	
escalera	7,10m <sup>2</sup>	10,70m <sup>2</sup>	
exposición	12,20m <sup>2</sup>	15,52m <sup>2</sup>	
disponible instalaciones	6,35m <sup>2</sup>		9,90m <sup>2</sup>
esquina sin uso			3,21m <sup>2</sup>
patinillo instalaciones			0,75m <sup>2</sup>
	62,70m <sup>2</sup>	69,72m <sup>2</sup>	13,86m <sup>2</sup>
sup.construida total		83,58m <sup>2</sup>	

planta alta



PLANTA BAJA	sup. útil	sup. comp.	sup. no comp.
sala exposición y atención al público	34,60m <sup>2</sup>	40,15m <sup>2</sup>	
vestibulo	5,10m <sup>2</sup>	6,11m <sup>2</sup>	
aseo	0,50m <sup>2</sup>	0,34m <sup>2</sup>	
instalaciones	5,40m <sup>2</sup>		7,31m <sup>2</sup>
escaparate	6,15m <sup>2</sup>	9,62m <sup>2</sup>	
local residuos	2,90m <sup>2</sup>		3,62m <sup>2</sup>
escalera	3,50m <sup>2</sup>	3,92m <sup>2</sup>	
esquina sin uso			3,21m <sup>2</sup>
patinillo instalaciones			1,30m <sup>2</sup>
	64,15m <sup>2</sup>	68,14m <sup>2</sup>	15,44m <sup>2</sup>
sup.construida total		83,58m <sup>2</sup>	

planta baja

PROYECTO BÁSICO Y DE EJECUCIÓN PARA LA CONSTRUCCIÓN DE UNA EDIFICACIÓN DE USO TERCIARIO PARA ACTIVIDAD DE OFICINA DE VENTAS DE PROMOCIÓN INMOBILIARIA

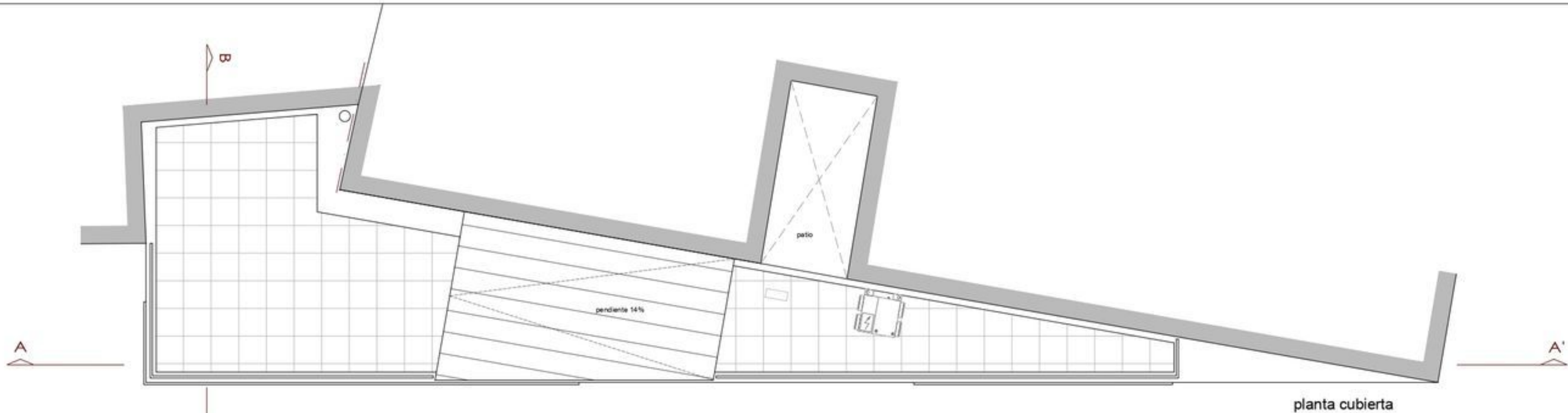
Situación: c/ de Méjico, nº2. APR.04.02 Parcela A<sup>1</sup> Barrio Guindalera. Distrito 04 Salamanca. Madrid - Madrid  
 Peticionario: ESPACIA AVANTE S.L.

alvaro fernandez carballeda  
 beatriz aneiros figueira  
 arquitectos

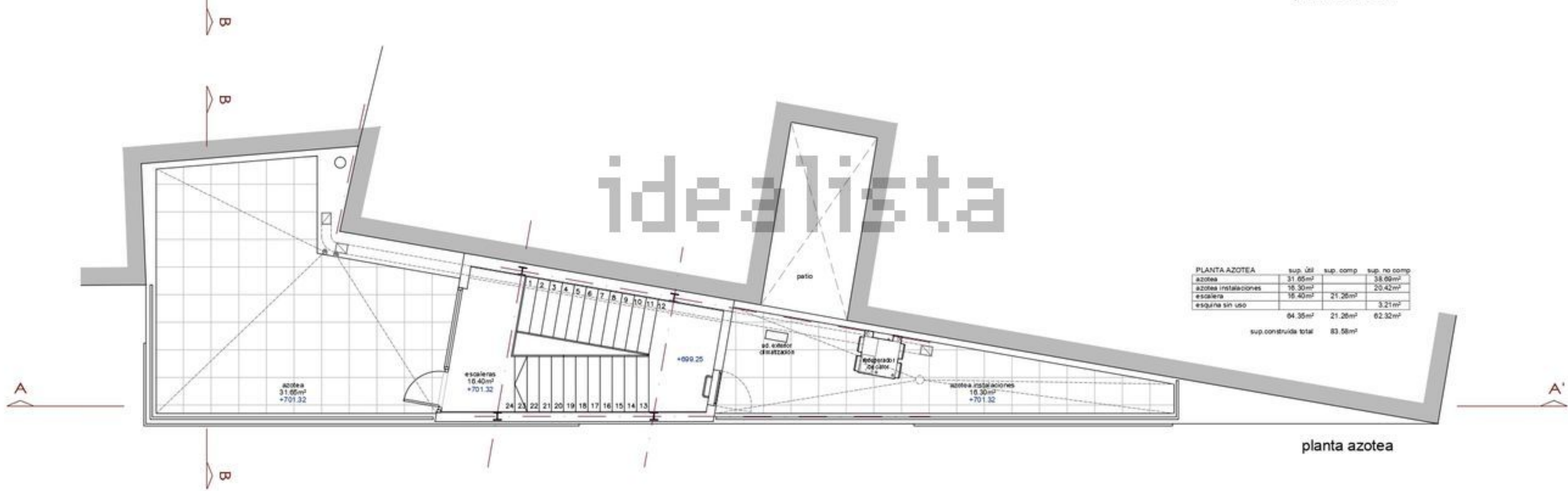
Escala:  
 A-3 1/100

Exp: E16010 Junio2016  
 Plano nº A-01

arquitectura  
 DISTRIBUCIÓN Y SUPERFICIES  
 PLANTA BAJA y ALTA

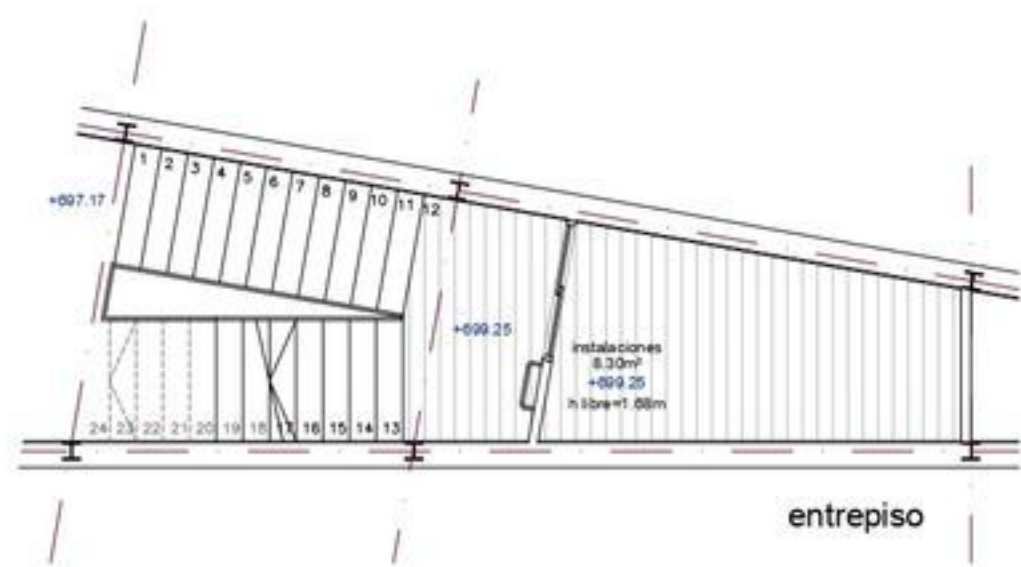


planta cubierta



planta azotea

PLANTA AZOTEA			
	sup. útil	sup. comp.	sup. no comp.
azotea	31.65m²		38.69m²
azotea instalaciones	16.30m²		20.42m²
escalera	16.40m²	21.26m²	3.21m²
esquina sin uso			3.21m²
	64.35m²	21.26m²	62.32m²
sup. construida total		83.58m²	



entrepiso

ENTREPISO			
	sup. útil	sup. comp.	sup. no comp.
instalaciones	8.30m²	0.00m²	10.95m²
	8.30m²	0.00m²	10.95m²
sup. construida total		10.95m²	

PROYECTO BÁSICO Y DE EJECUCIÓN PARA LA CONSTRUCCIÓN DE UNA EDIFICACIÓN DE USO TERCIARIO PARA ACTIVIDAD DE OFICINA DE VENTAS DE PROMOCIÓN INMOBILIARIA

Situación: c/ de Méjico, nº2. APR.04.02 Parcela A<sup>1</sup> Barrio Guindalera. Distrito 04 Salamanca. Madrid - Madrid  
 Peticionario: ESPACIA AVANTE S.L.

alvaro fernandez carballeda  
 beatriz aneiros figueira  
 arquitectos  
 Exp: E16010 Junio2016  
 Plano nº A-02

Escala:  
 A-3 1/100

arquitectura  
 DISTRIBUCIÓN Y SUPERFICIES  
 PLANTA ENTREPISO, AZOTEA y CUBIERTA