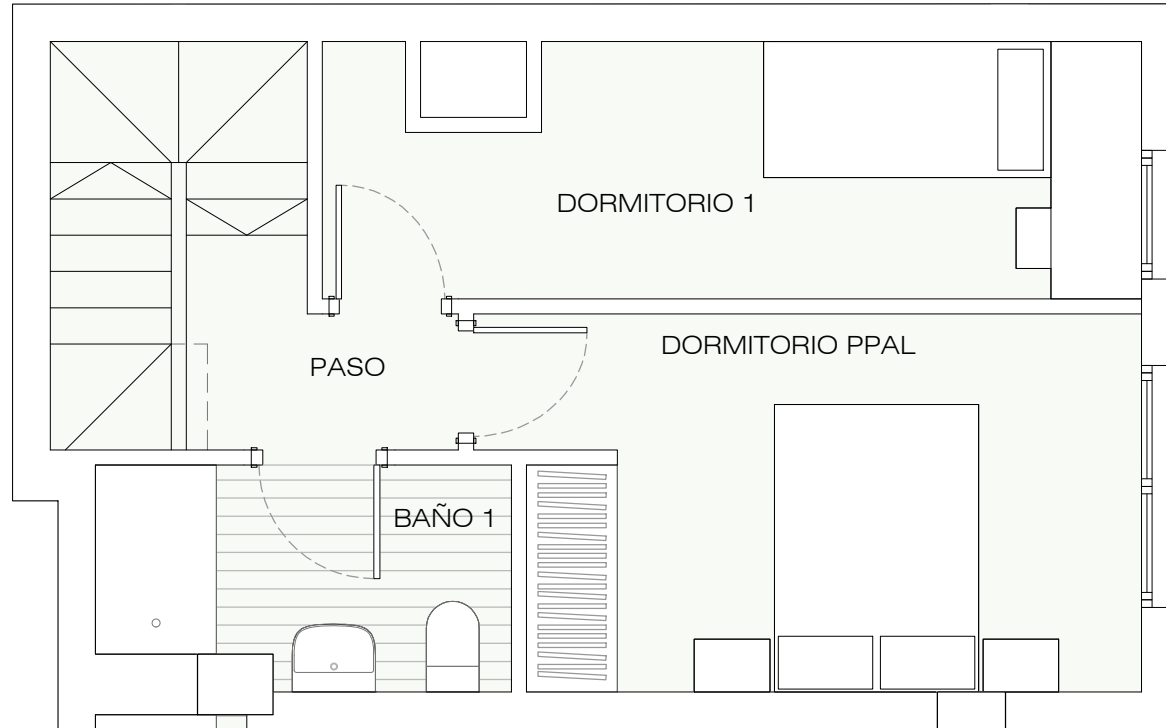
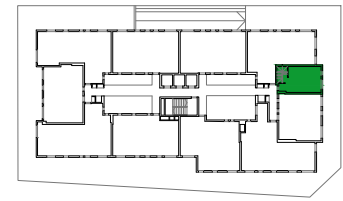




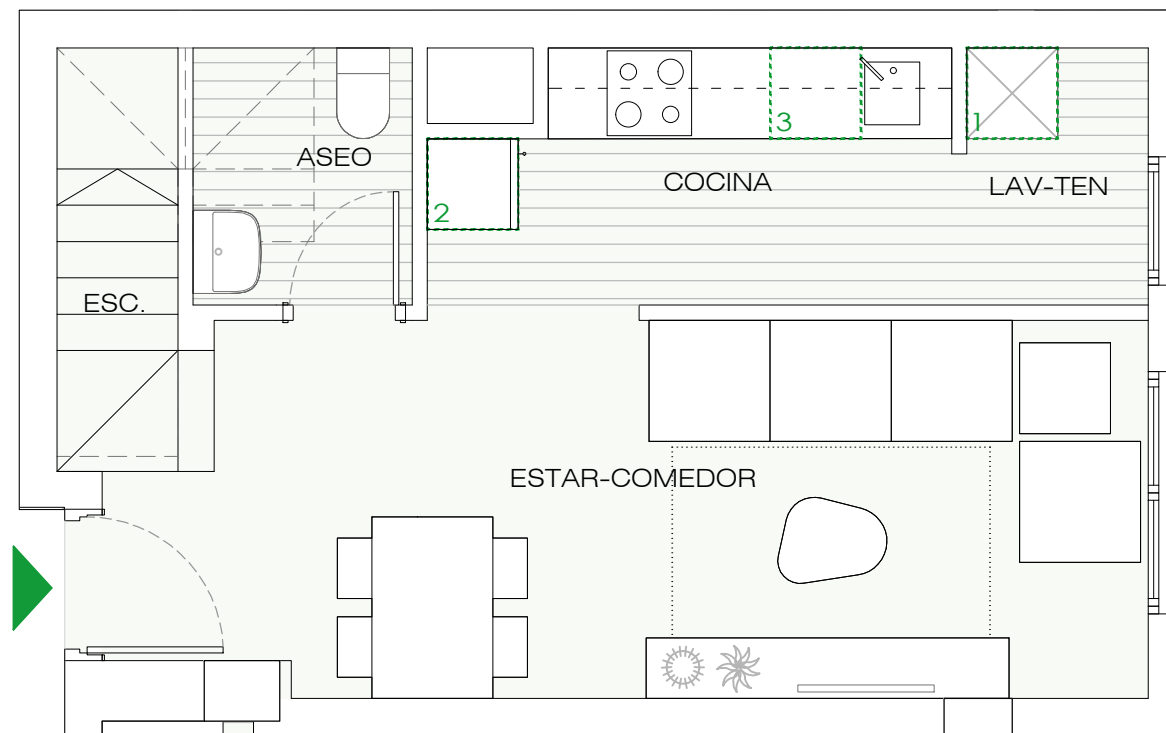
PORTAL 1

PLANTA 4

H



PLANTA ALTA



PLANTA BAJA

UBICACIÓN DE ELECTRODOMÉSTICOS QUE NO SE SUMINISTRAN:

- 1 - LAVADORA
- 2 - NEVERA
- 3 - LAVAVAJILLAS

nota: la caldera irá situada encima del espacio destinado a la lavadora



VIVIENDA H (Dúplex)	S.ÚTIL (m ²)
Planta Baja	
Estar - Comedor	16,20
Cocina	5,40
Lavadero - Tendedero	2,00
Aseo	2,45
Escalera	2,45
Planta Alta	
Paso	3,05
Dormitorio Principal	10,40
Dormitorio 1	8,65
Baño 1	3,85
TOTAL SUPERFICIE ÚTIL	54,45
TOTAL SUPERFICIE CONSTRUIDA DE VIVIENDA	68,50
TOTAL SUPERF. CONSTRUIDA DE VIVIENDA CON PPZC.	79,76

NOTAS:

La superficie útil total de la vivienda es la suma de la superficie útil interior más la superficie útil de terrazas cubiertas y descubiertas (no incluye solariums ni terrazas descubiertas (anejos)).

La superficie construida total de vivienda es la suma de la superficie útil total y la superficie de los muros y tabiques, midiéndose a ejes los tabiques en aquellos que son separadores con zonas comunes u otras viviendas, y por el exterior cuando se trata de fachadas.

La superficie construida total de vivienda con PPZC, es la suma de la superficie construida de vivienda y la parte proporcional de zonas comunes.

El comprador de una vivienda con solarium y/o terraza descubierta (anejo) tiene sobre los mismos el derecho de uso y disfrute así como la obligación de mantenimiento y limpieza.

Podrían producirse pequeñas modificaciones sobre las superficies señaladas por exigencias municipales, por criterios normativos y/o técnicos, aunque sin desvirtuar básicamente el modelo reflejado en la presente ficha de la vivienda.