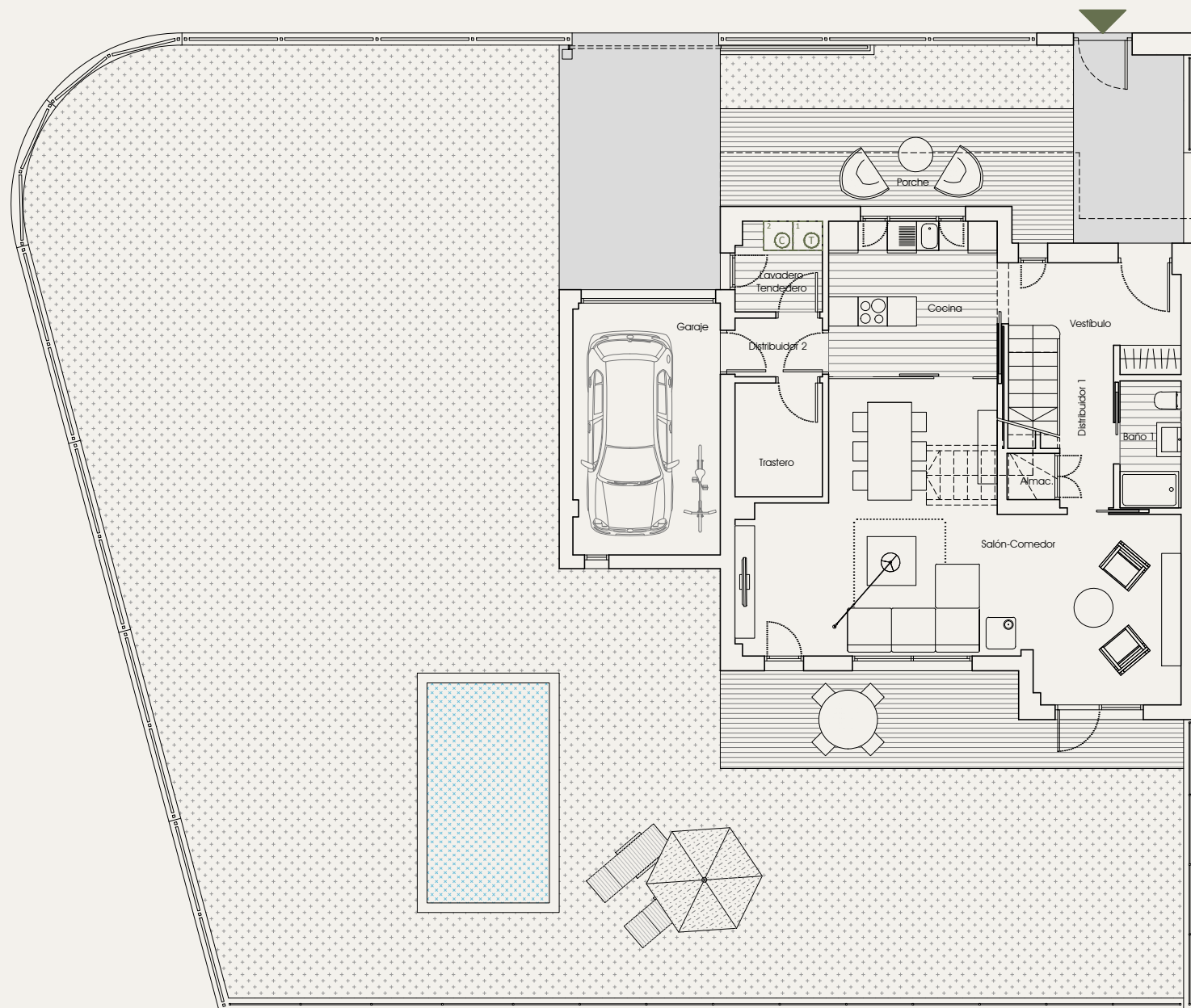


VIVIENDA 2
PLANTA BAJA

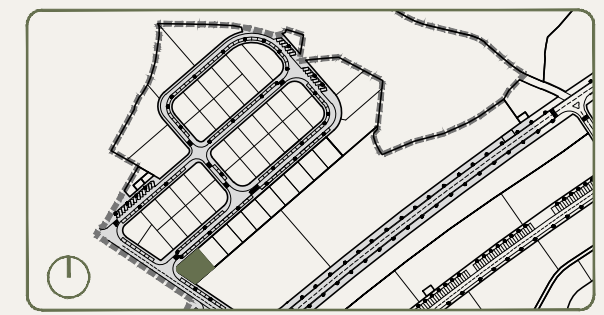
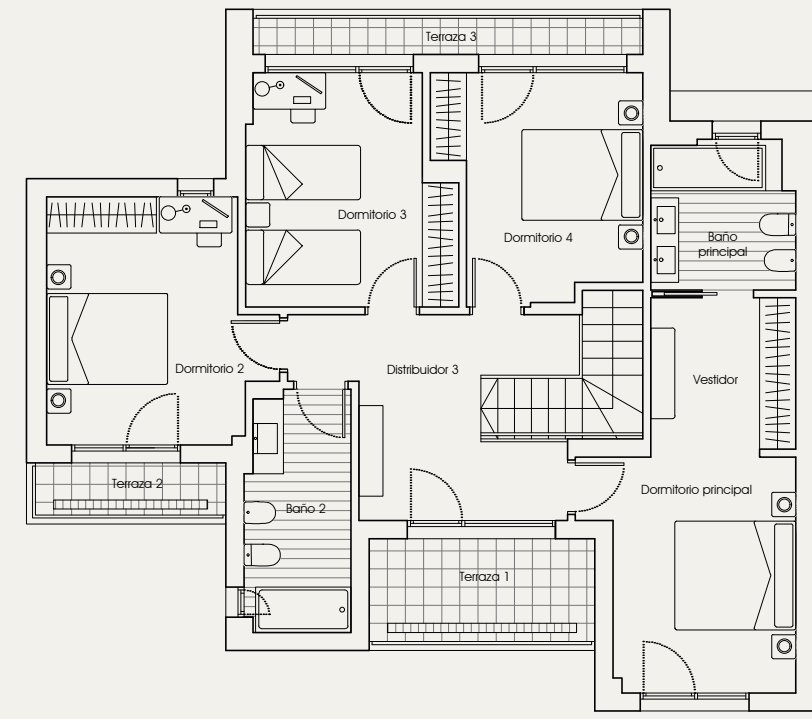


PISCINA NO INCLUIDA

UBICACIÓN ELECTRODOMÉSTICOS QUE NO SE SUMINISTRAN:
1- LAVADORA
2- SECADORA

PARCELA RP-11.1

PLANTA PRIMERA



RP-11.1 VIVIENDA 2

PLANTA BAJA	
Vestíbulo	6,25 m ²
Escaleras tramo 1	2,20 m ²
Distribuidor 1	3,65 m ²
Distribuidor 2	2,10 m ²
Almacén	0,90 m ²
Salón/Comedor	39,25 m ²
Cocina	10,95 m ²
Lavadero/Tendedero	3,20 m ²
Baño 1	3,25 m ²
Trastero	4,15 m ²
Garaje	15,50 m ²
Terraza descubierta salón	15,55 m ²
Porche (cubierta) cocina	9,10 m ²
Porche (descubierta) cocina y acceso viv.	15,15 m ²
Jardín y acceso garaje	277,75 m ²
PLANTA PRIMERA	
Escaleras tramo 2	3,15 m ²
Distribuidor 3	11,60 m ²
Dormitorio principal	12,40 m ²
Vestidor	6,20 m ²
Dormitorio 2	13,80 m ²
Dormitorio 3	12,40 m ²
Dormitorio 4	11,60 m ²
Baño principal	5,70 m ²
Baño 2	6,75 m ²
Terraza 1	6,30 m ²
Terraza 2	2,70 m ²
Terraza 3	3,85 m ²

SUPERFICIE ÚTIL INTERIOR	175,00 m ²
SUPERFICIE ÚTIL EXTERIOR	330,40 m ²
SUP. CONSTRUIDA CERRADA	215,65 m ²
SUP. CONSTRUIDA TOTAL	239,80 m ²
SUPERFICIE DE PARCELA	445,53 m ²

NOTAS:

La superficie útil interior corresponde a la superficie útil cerrada de la vivienda sin incluir accesos, terrazas, jardines, solariums y aparcamientos en superficie.

La superficie útil exterior corresponde a la superficie útil de espacios exteriores no cerrados, como accesos, terrazas, jardines, solariums y aparcamientos en superficie.

La superficie construida cerrada de vivienda es la suma de la superficie útil interior total y la superficie de muros y tabiques, midiéndose a ejes de tabiques en aquellos que son separadores con otras viviendas, y por el exterior cuando se trata de fachadas, sin incluir los accesos, terrazas, jardines, solariums y aparcamientos en superficie.

La superficie construida total es la suma de la superficie construida cerrada de vivienda y las superficies construidas de terrazas de plantas altas y solariums.

Podrían producirse pequeñas modificaciones sobre las superficies señaladas por exigencias municipales, por criterios normativos y/o técnicos, aunque sin desvirtuar básicamente el modelo reflejado en la presente ficha de la vivienda.

