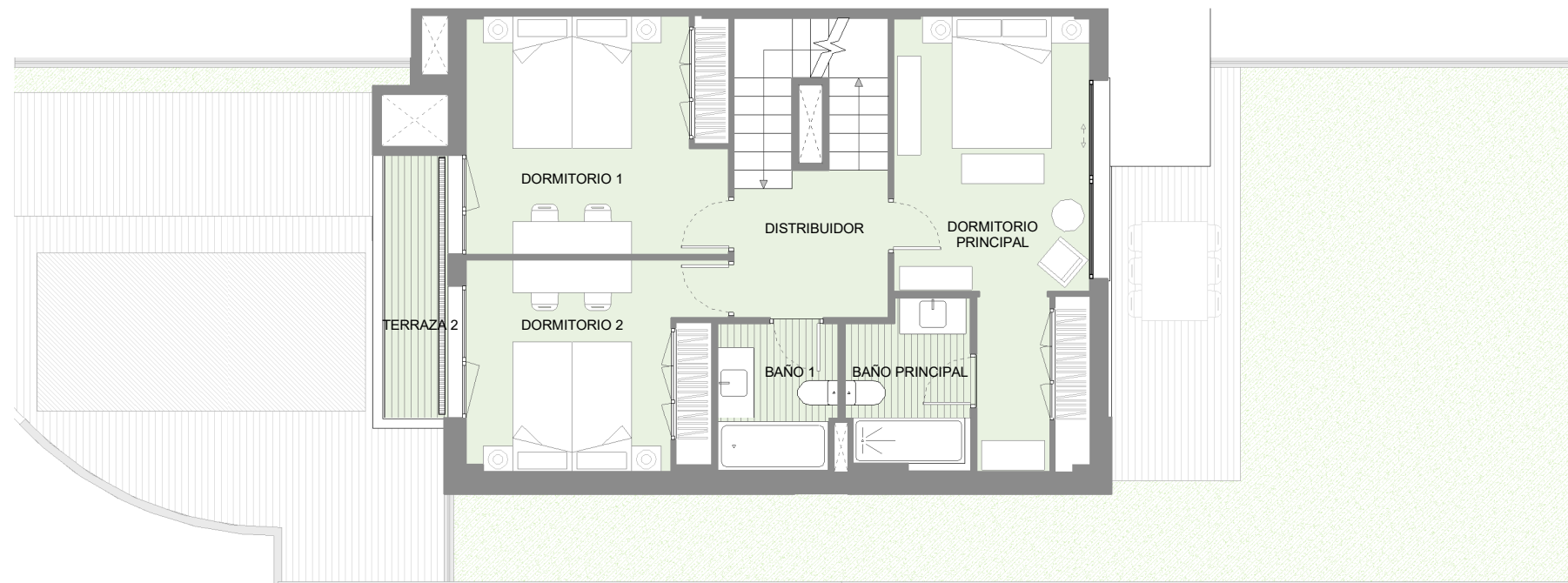
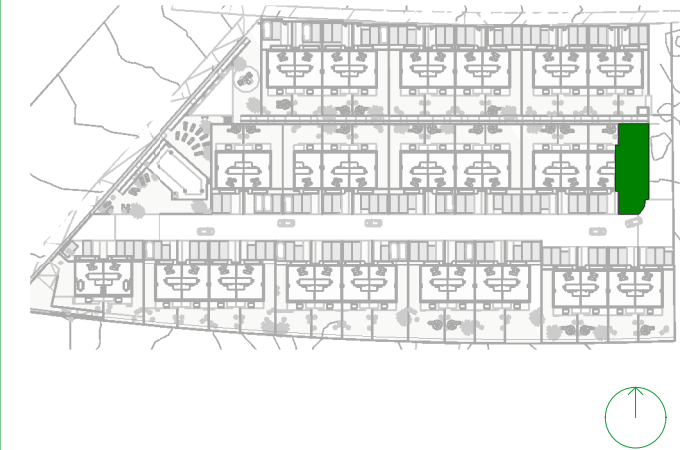


PLANTA BAJA



PLANTA PRIMERA



<b>Planta Baja: Superficies útiles:</b>	<b>64.74 m<sup>2</sup></b>
Interiores:	
Cocina	9.55 m <sup>2</sup>
Hall+Escalera	11.10 m <sup>2</sup>
Closet	0.90 m <sup>2</sup>
Salón-Comedor	31.07 m <sup>2</sup>
Aseo	4.15 m <sup>2</sup>
Exteriores:	
Porche	5.81 m <sup>2</sup>
Tendedero	1.04 m <sup>2</sup>
Aeroterminia	1.12 m <sup>2</sup>

<b>Planta Primera: Superficies útiles:</b>	<b>65.01 m<sup>2</sup></b>
Interiores:	
Baño Principal	4.60 m <sup>2</sup>
Baño	4.13 m <sup>2</sup>
Esc. Subida a Solarium	2.30 m <sup>2</sup>
Distribuidor	7.64 m <sup>2</sup>
Dormitorio Principal	16.31 m <sup>2</sup>
Dormitorio 1	14.16 m <sup>2</sup>
Dormitorio 2	11.89 m <sup>2</sup>
Exteriores:	
Terraza	3.98 m <sup>2</sup>

<b>Planta Solarium: Superficies útiles:</b>	<b>60.49 m<sup>2</sup></b>
Interiores:	
Esc. Subida a Solarium	3.80 m <sup>2</sup>
Exteriores:	
Solarium	56.69 m <sup>2</sup>

<b>TOTAL SUPERFICIE ÚTIL INTERIOR:</b>	<b>121.61 m<sup>2</sup></b>
--	-----------------------------

<b>TOTAL SUPERFICIE ÚTIL EXTERIOR:</b>	<b>68.64 m<sup>2</sup></b>
--	----------------------------

<b>TOTAL SUPERFICIE CONSTRUIDA VIVIENDA:</b>	<b>159.76 m<sup>2</sup></b>
--	-----------------------------

<b>SUPERFICIE TOTAL PARCELA:</b>	<b>195.73 m<sup>2</sup></b>
----------------------------------	-----------------------------

<b>SUPERFICIE HUELLA DE VIVIENDA:</b>	<b>69.08 m<sup>2</sup></b>
---------------------------------------	----------------------------

<b>SUPERFICIE APARCAMIENTO:</b>	<b>30.25 m<sup>2</sup></b>
---------------------------------	----------------------------

<b>SUPERFICIE JARDIN + TERRAZA TRASERA:</b>	<b>96.40 m<sup>2</sup></b>
---	----------------------------

**NOTAS:**

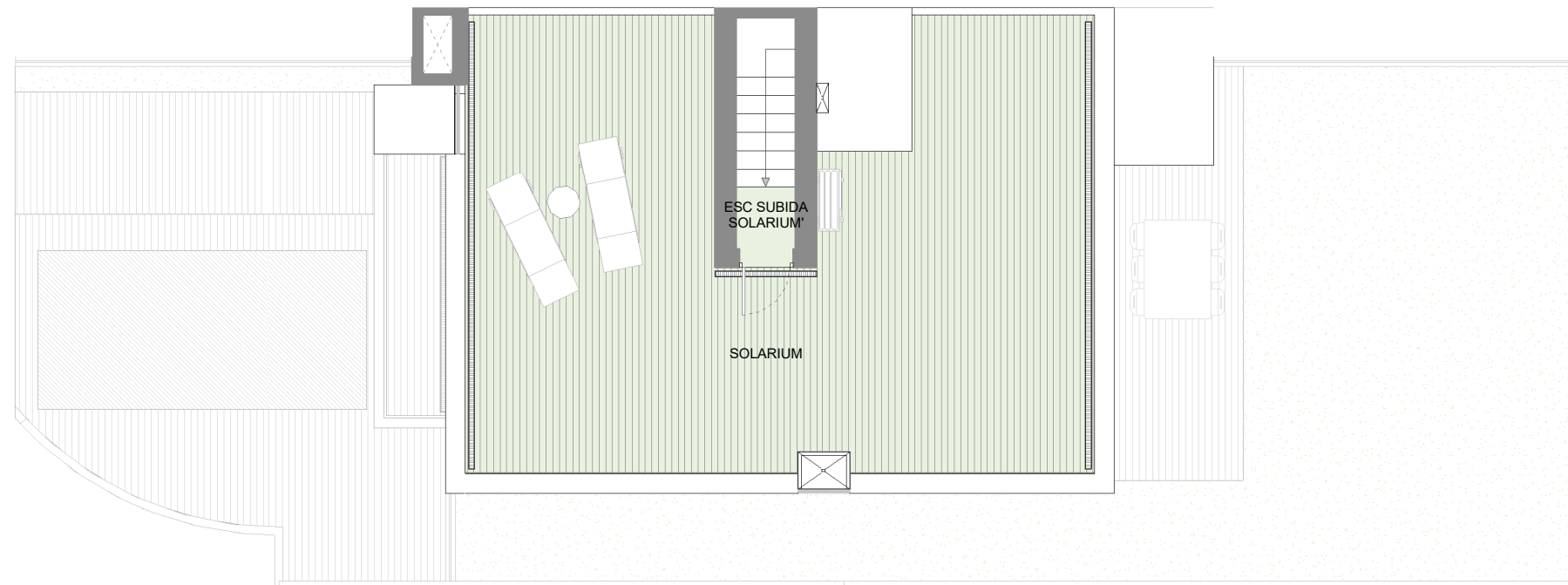
La superficie útil interior corresponde a la superficie útil cerrada de la vivienda sin incluir accesos, terrazas, jardines, solariums y aparcamientos en superficie.  
 La superficie útil exterior (vivienda), corresponde a la superficie útil de espacios exteriores de porche, tendedero, caldera, terraza y solarium.  
 La superficie útil exterior (parcela), corresponde al sumatorio de la 'superficie útil de aparcamiento' y de la 'superficie de jardín + terraza trasera', siendo esto los accesos, jardines, terrazas pavimentadas y aparcamientos en superficies.  
 La superficie construida cerrada de vivienda es la suma de la superficie útil interior total y la superficie de los muros y tabiques, midiéndose a ejes de tabiques en aquellos que son separadores con zonas comunes u otras viviendas, y por el exterior cuando se trata de fachadas, incluyendo el porche, la caldera, el tendedero y la terraza.

Podrían producirse pequeñas modificaciones sobre las superficies señaladas por exigencias municipales, por criterios normativos y/o técnicos, aunque sin desvirtuar básicamente el modelo reflejado en la presente ficha de la vivienda.

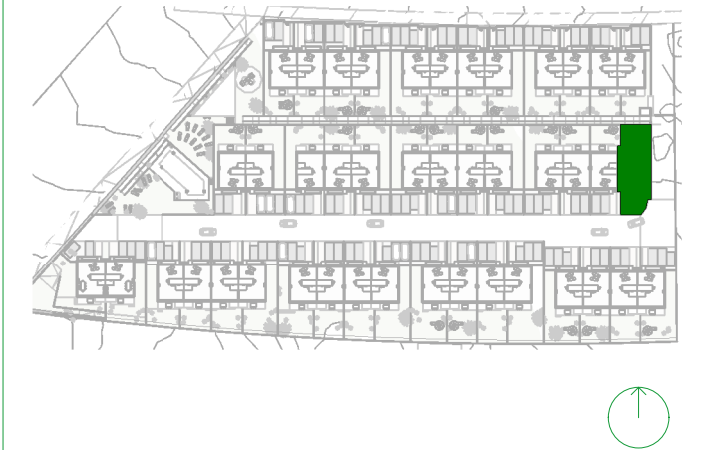
<b>UBICACIÓN DE ELECTRODOMESTICOS QUE NO SE SUMINISTRAN:</b>	1 - LAVADORA 2 - LAVAVAJILLAS 3 - NEVERA
--	--







PLANTA SOLARIUM



<b>Planta Baja: Superficies útiles:</b>	<b>64.74 m<sup>2</sup></b>
Interiores: Cocina	9.55 m <sup>2</sup>
Hall+Escalera	11.10 m <sup>2</sup>
Closet	0.90 m <sup>2</sup>
Salón-Comedor	31.07 m <sup>2</sup>
Aseo	4.15 m <sup>2</sup>

Exteriores: Porche	5.81 m <sup>2</sup>
Tendedero	1.04 m <sup>2</sup>
Aeroterminia	1.12 m <sup>2</sup>

<b>Planta Primera: Superficies útiles:</b>	<b>65.01 m<sup>2</sup></b>
Interiores: Baño Principal	4.60 m <sup>2</sup>
Baño	4.13 m <sup>2</sup>
Esc. Subida a Solarium	2.30 m <sup>2</sup>
Distribuidor	7.64 m <sup>2</sup>
Dormitorio Principal	16.31 m <sup>2</sup>
Dormitorio 1	14.16 m <sup>2</sup>
Dormitorio 2	11.89 m <sup>2</sup>
Exteriores: Terraza	3.98 m <sup>2</sup>

<b>Planta Solarium: Superficies útiles:</b>	<b>60.49 m<sup>2</sup></b>
Interiores: Esc. Subida a Solarium	3.80 m <sup>2</sup>
Exteriores: Solarium	56.69 m <sup>2</sup>

<b>TOTAL SUPERFICIE ÚTIL INTERIOR:</b>	<b>121.61m<sup>2</sup></b>
--	----------------------------

<b>TOTAL SUPERFICIE ÚTIL EXTERIOR:</b>	<b>68.64 m<sup>2</sup></b>
--	----------------------------

<b>TOTAL SUPERFICIE CONSTRUIDA VIVIENDA:</b>	<b>159.76 m<sup>2</sup></b>
--	-----------------------------

<b>SUPERFICIE TOTAL PARCELA:</b>	<b>195.73 m<sup>2</sup></b>
----------------------------------	-----------------------------

<b>SUPERFICIE HUELLA DE VIVIENDA:</b>	<b>69.08 m<sup>2</sup></b>
---------------------------------------	----------------------------

<b>SUPERFICIE APARCAMIENTO:</b>	<b>30.25 m<sup>2</sup></b>
---------------------------------	----------------------------

<b>SUPERFICIE JARDIN + TERRAZA TRASERA:</b>	<b>96.40 m<sup>2</sup></b>
---	----------------------------

**NOTAS:**

La superficie útil interior corresponde a la superficie útil cerrada de la vivienda sin incluir accesos, terrazas, jardines, solariums y aparcamientos en superficie.  
 La superficie útil exterior (vivienda), corresponde a la superficie útil de espacios exteriores de porche, tendedero, caldera, terraza y solarium.  
 La superficie útil exterior (parcela), corresponde al sumatorio de la 'superficie útil de aparcamiento' y de la 'superficie de jardín + terraza trasera', siendo esto los accesos, jardines, terrazas pavimentadas y aparcamientos en superficies.  
 La superficie construida cerrada de vivienda es la suma de la superficie útil interior total y la superficie de los muros y tabiques, midiéndose a ejes de tabiques en aquellos que son separadores con zonas comunes u otras viviendas, y por el exterior cuando se trata de fachadas, incluyendo el porche, la caldera, el tendedero y la terraza.

Podrían producirse pequeñas modificaciones sobre las superficies señaladas por exigencias municipales, por criterios normativos y/o técnicos, aunque sin desvirtuar básicamente el modelo reflejado en la presente ficha de la vivienda.



UBICACIÓN DE ELECTRODOMESTICOS QUE NO SE SUMINISTRAN:	1 - LAVADORA 2 - LAVAVAJILLAS 3 - NEVERA
---	--

