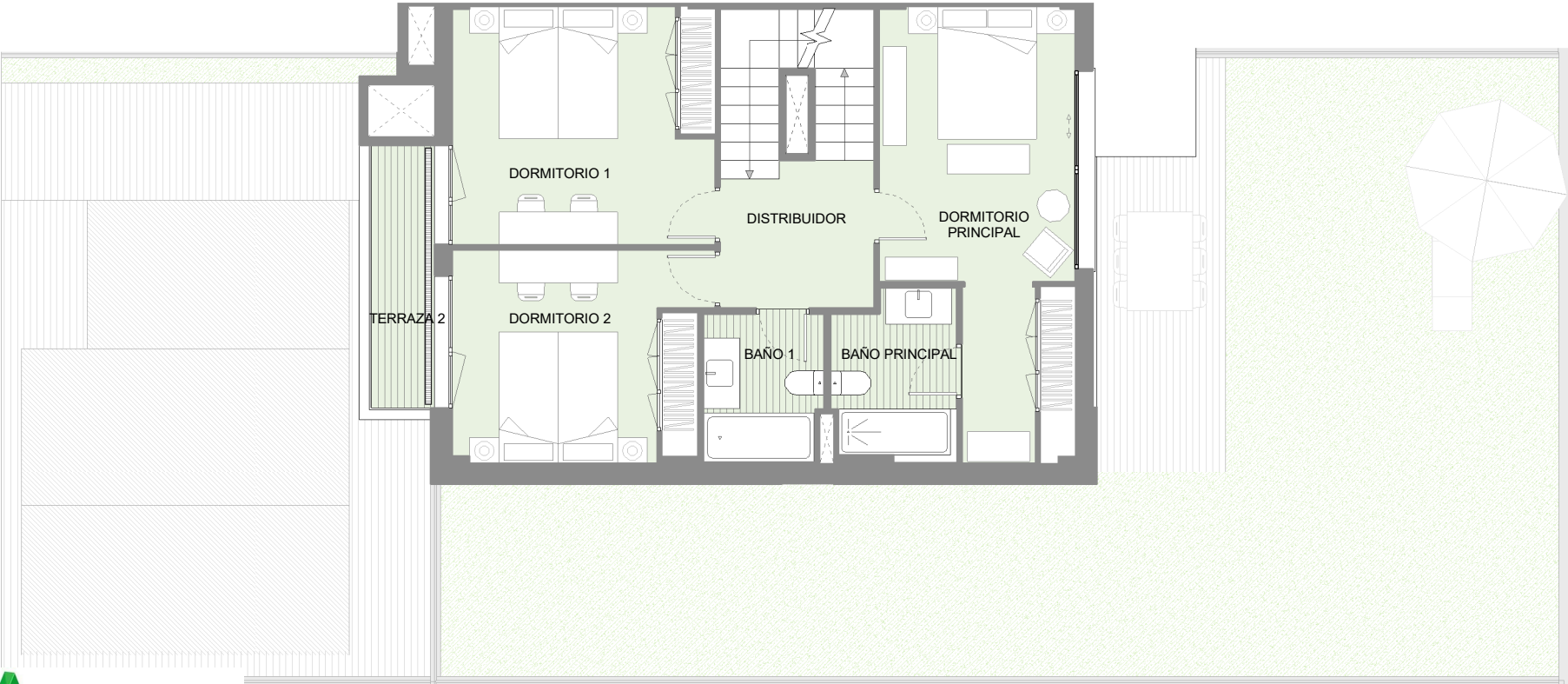


PLANTA BAJA



PLANTA PRIMERA



Planta Baja: Superficies útiles:		64.74 m2
Interiores:	Cocina	9.55 m2
	Hall+Escalera	11.10 m2
	Closet	0.90 m2
	Salón-Comedor	31.07 m2
	Aseo	4.15 m2

Exteriores:	Porche	5.81 m2
	Tendedero	1.04 m2
	Aeroterminia	1.12 m2

Planta Primera: Superficies útiles:		65.01 m2
Interiores:	Baño Principal	4.60 m2
	Baño	4.13 m2
	Esc. Subida a Solarium	2.30 m2
	Distribuidor	7.64 m2
	Dormitorio Principal	16.31 m2
	Dormitorio 1	14.16 m2
	Dormitorio 2	11.89 m2

Exteriores:	Terraza	3.98 m2
-------------	---------	---------

Planta Solarium: Superficies útiles:		60.49 m2
Interiores:	Esc. Subida a Solarium	3.80 m2
Exteriores:	Solarium	56.69 m2

TOTAL SUPERFICIE ÚTIL INTERIOR:	121.61m2
---------------------------------	----------

TOTAL SUPERFICIE ÚTIL EXTERIOR:	68.64 m2
---------------------------------	----------

TOTAL SUPERFICIE CONSTRUIDA VIVIENDA:	159.76 m2
---------------------------------------	-----------

SUPERFICIE TOTAL PARCELA:	238.13 m²
---------------------------	-----------

SUPERFICIE HUELLA DE VIVIENDA:	69.08 m²
--------------------------------	----------

SUPERFICIE APARCAMIENTO:	47.00 m²
--------------------------	----------

SUPERFICIE JARDIN + TERRAZA TRASERA:	122.05 m²
--------------------------------------	-----------

NOTAS:

La superficie útil interior corresponde a la superficie útil cerrada de la vivienda sin incluir accesos, terrazas, jardines, solariums y aparcamientos en superficie.

La superficie útil exterior (vivienda), corresponde a la superficie útil de espacios exteriores de porche, tendedero, caldera, terraza y solarium.

La superficie útil exterior (parcela), corresponde al sumatorio de la 'superficie útil de aparcamiento' y de la 'superficie de jardín + terraza trasera', siendo esto los accesos, jardines, terrazas pavimentadas y aparcamientos en superficies.

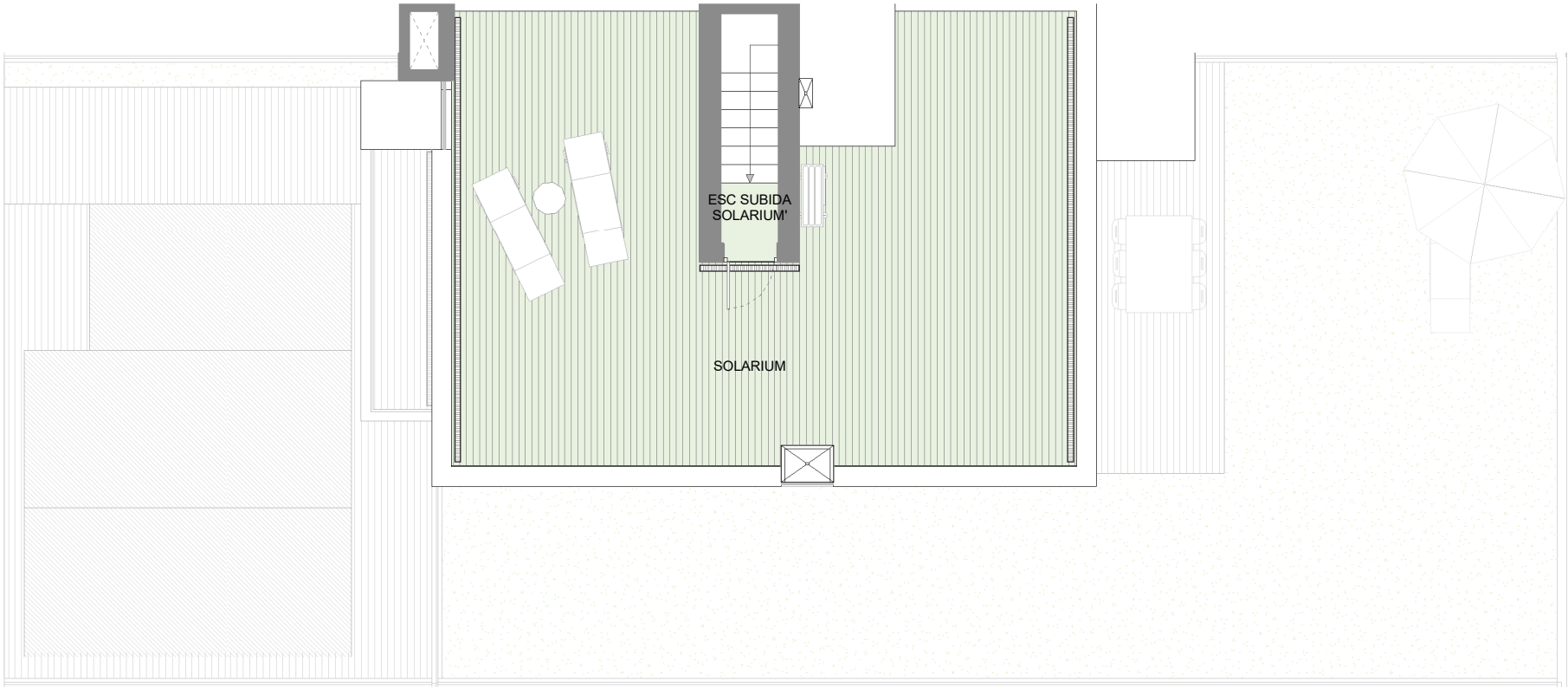
La superficie construida cerrada de vivienda es la suma de la superficie útil interior total y la superficie de los muros y tabiques, midiéndose a ejes de tabiques en aquellos que son separadores con zonas comunes u otras viviendas, y por el exterior cuando se trata de fachadas, incluyendo el porche, la caldera, el tendedero y la terraza.

Podrían producirse pequeñas modificaciones sobre las superficies señaladas por exigencias municipales, por criterios normativos y/o técnicos, aunque sin desvirtuar básicamente el modelo reflejado en la presente ficha de la vivienda.

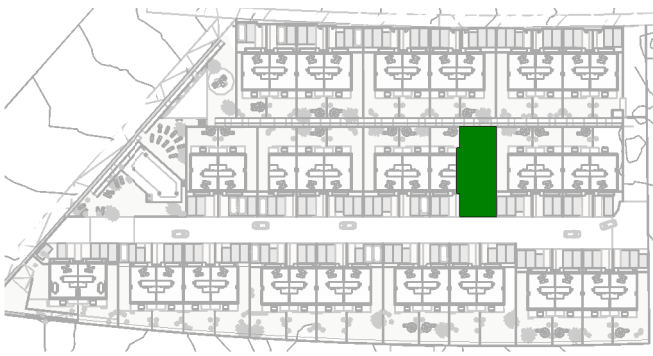
UBICACIÓN DE ELECTRODOMESTICOS QUE NO SE SUMINISTRAN:

- 1 - LAVADORA
- 2 - LAVAVAJILLAS
- 3 - NEVERA





PLANTA SOLARIUM



Planta Baja: Superficies útiles:		64.74 m2
Interiores:	Cocina	9.55 m2
	Hall+Escalera	11.10 m2
	Closet	0.90 m2
	Salón-Comedor	31.07 m2
	Aseo	4.15 m2
Exteriores:	Porche	5.81 m2
	Tendedero	1.04 m2
	Aerotermia	1.12 m2

Planta Primera: Superficies útiles:		65.01 m2
Interiores:	Baño Principal	4.60 m2
	Baño	4.13 m2
	Esc. Subida a Solarium	2.30 m2
	Distribuidor	7.64 m2
	Dormitorio Principal	16.31 m2
	Dormitorio 1	14.16 m2
	Dormitorio 2	11.89 m2
Exteriores:	Terraza	3.98 m2

Planta Solarium: Superficies útiles:		60.49 m2
Interiores:	Esc. Subida a Solarium	3.80 m2
Exteriores:	Solarium	56.69 m2

TOTAL SUPERFICIE ÚTIL INTERIOR:		121.61m2
---------------------------------	--	----------

TOTAL SUPERFICIE ÚTIL EXTERIOR:		68.64 m2
---------------------------------	--	----------

TOTAL SUPERFICIE CONSTRUIDA VIVIENDA:		159.76 m2
---------------------------------------	--	-----------

SUPERFICIE TOTAL PARCELA:		238.13 m²
---------------------------	--	-----------

SUPERFICIE HUELLA DE VIVIENDA:		69.08 m²
--------------------------------	--	----------

SUPERFICIE APARCAMIENTO:		47.00 m²
--------------------------	--	----------

SUPERFICIE JARDIN + TERRAZA TRASERA:		122.05 m²
--------------------------------------	--	-----------

NOTAS:

La superficie útil interior corresponde a la superficie útil cerrada de la vivienda sin incluir accesos, terrazas, jardines, solariums y aparcamientos en superficie.

La superficie útil exterior (vivienda), corresponde a la superficie útil de espacios exteriores de porche, tendedero, caldera, terraza y solarium.

La superficie útil exterior (parcela), corresponde al sumatorio de la 'superficie útil de aparcamiento' y de la 'superficie de jardín + terraza trasera', siendo esto los accesos, jardines, terrazas pavimentadas y aparcamientos en superficies.

La superficie construida cerrada de vivienda es la suma de la superficie útil interior total y la superficie de los muros y tabiques, midiéndose a ejes de tabiques en aquellos que son separadores con zonas comunes u otras viviendas, y por el exterior cuando se trata de fachadas, incluyendo el porche, la caldera, el tendedero y la terraza.

Podrían producirse pequeñas modificaciones sobre las superficies señaladas por exigencias municipales, por criterios normativos y/o técnicos, aunque sin desvirtuar básicamente el modelo reflejado en la presente ficha de la vivienda.



UBICACIÓN DE ELECTRODOMESTICOS QUE NO SE SUMINISTRAN:	1 - LAVADORA
	2 - LAVAVAJILLAS
	3 - NEVERA

