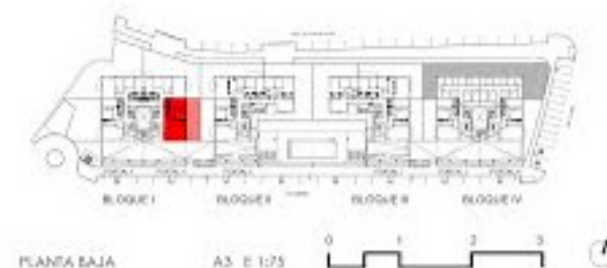
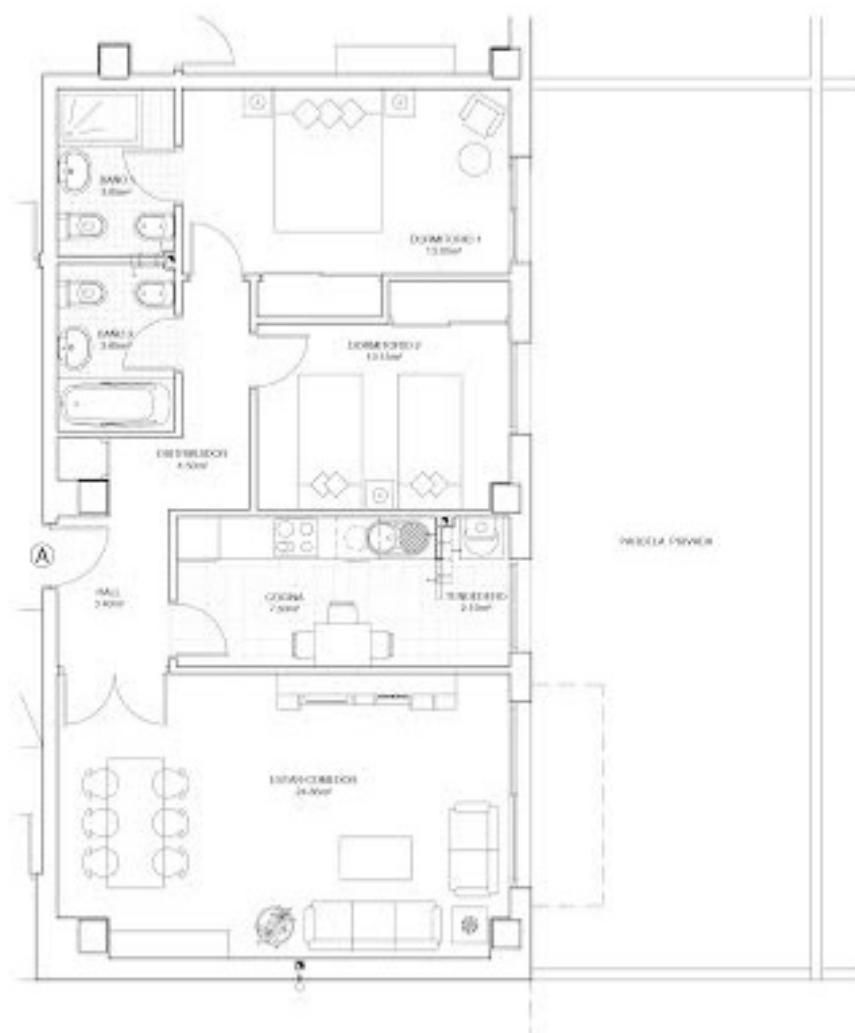


## PLANTA BAJA

### Vivienda A - Portal II - Bloque I

VIVIENDA TIPO	SUPERFICIE ÚTIL	SUPERFICIE CONSTRUIDA
A	73,30 m <sup>2</sup>	84,02 m <sup>2</sup>
PARCELA PRIVADA	48,45 m <sup>2</sup>	50,30 m <sup>2</sup>



EDIFICIO DE 84 VIVIENDAS, GARAJES Y TRASTEROS  
EN CORMÉ, LA CORUÑA