

# PLAZA FELISA



Imagen orientativa no contractual



AVANTESPACIA

Tu casa es más





---

**Plaza Felisa** es la respuesta a lo que estabas buscando: un proyecto exclusivo de viviendas con terrazas a un paso del centro de Pamplona.

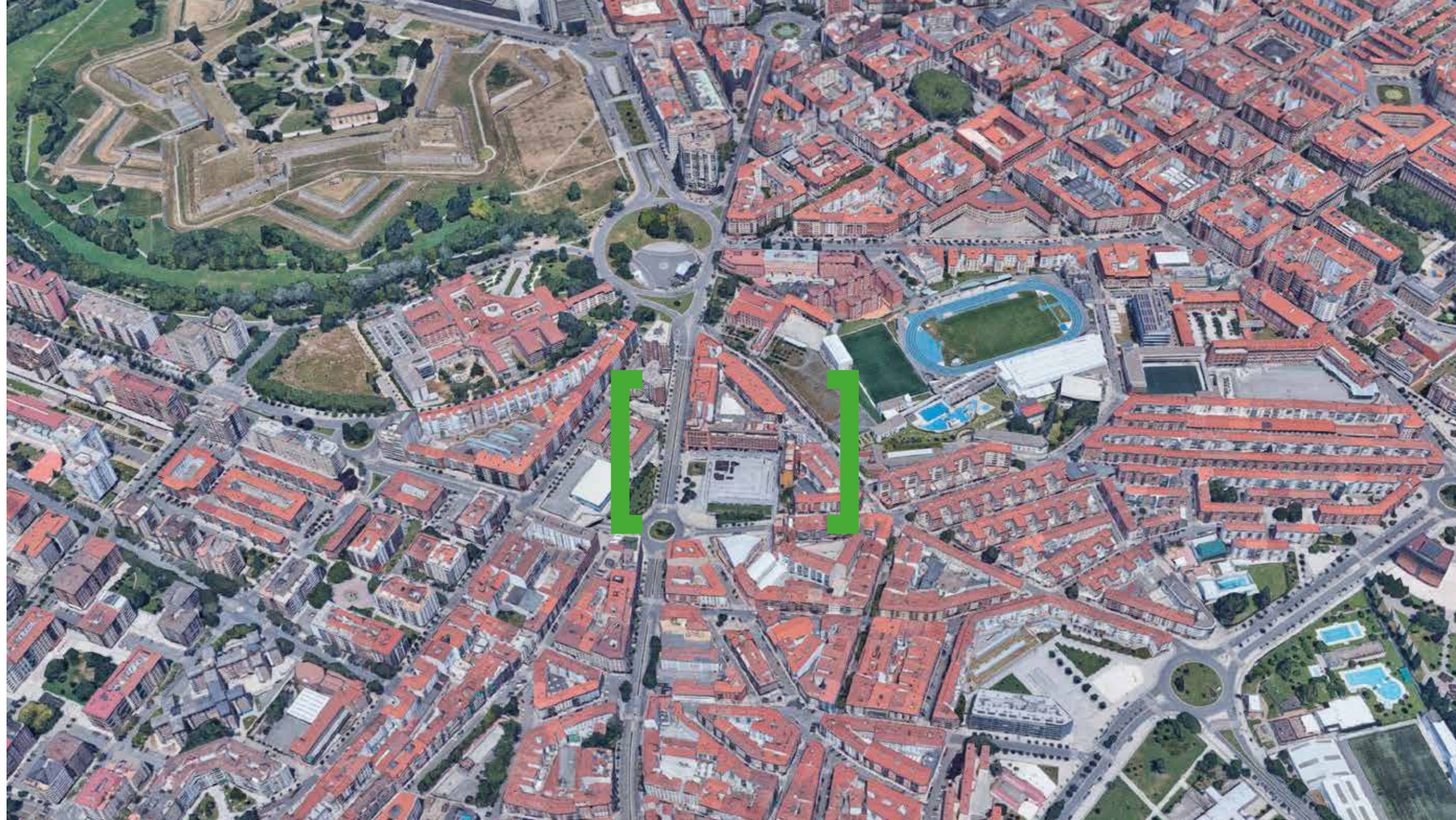
Un edificio de diseño contemporáneo con magníficos áticos, perfectamente integrado en su entorno.

Un oasis de paz y tranquilidad para vivir sin renunciar a nada, con todas las facilidades y comodidades al alcance.

**Plaza Felisa** es tu mejor inversión en calidad de vida.

---





---

**Plaza Felisa** está situada en un lugar estratégico de la ciudad de Pamplona, en un micro-espacio en el que la vida cobra un valor diferente.

A un paso del centro, en la propia Plaza Felisa Munarriz, junto a la Plaza de los Fueros y a la Avenida de Zaragoza (uno de los ejes norte-sur de la ciudad).

**Plaza Felisa** ofrece un entorno consolidado de servicios y de prestaciones de primera necesidad (colegios, supermercados centro de salud...); cuenta con excelentes comunicaciones y conexiones tanto por carretera como por transporte público, urbano e interurbano. Dispone asimismo de una parada de autobús a escasa distancia y se encuentra muy cerca de la nueva Estación de Autobuses, sita en la calle Yanguas y Miranda.

Destaca su proximidad al parque de la Vuelta del Castillo, en los glacis de la Ciudadela, el gran pulmón verde de la ciudad.

**Plaza Felisa** es una clara invitación a vivir en el lugar con el que siempre has soñado.

---





---

**Plaza Felisa** brinda una oferta exclusiva de pisos, dúplex y áticos de 1 a 4 dormitorios con plaza de garaje y trastero, distribuidos en una elegante edificación de Planta Baja +5.

Viviendas de hoy en las que priman la comodidad y la funcionalidad, con superficies y distribuciones variadas, bien dimensionadas.

**Plaza Felisa** es una vida a otro nivel los 365 días del año.

---







---

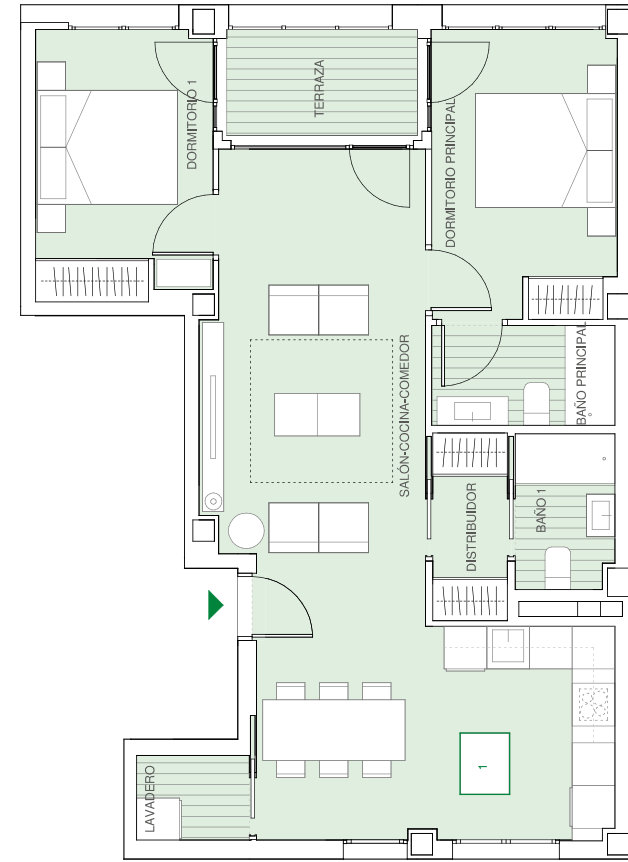
**Plaza Felisa** son viviendas repletas de luminosidad. Viviendas eficientes y sostenibles que ofrecen: cristales con control solar, persianas motorizadas de aluminio, puerta blindada, armarios empotrados en color blanco, maderas lacadas, armario en hall, cocina equipada con mobiliario de alta gama, suelo radiante y refrescante, sistema sostenible de Aerotermia, pre-instalación de recarga eléctrica para vehículos...

Viviendas para los más exigentes...

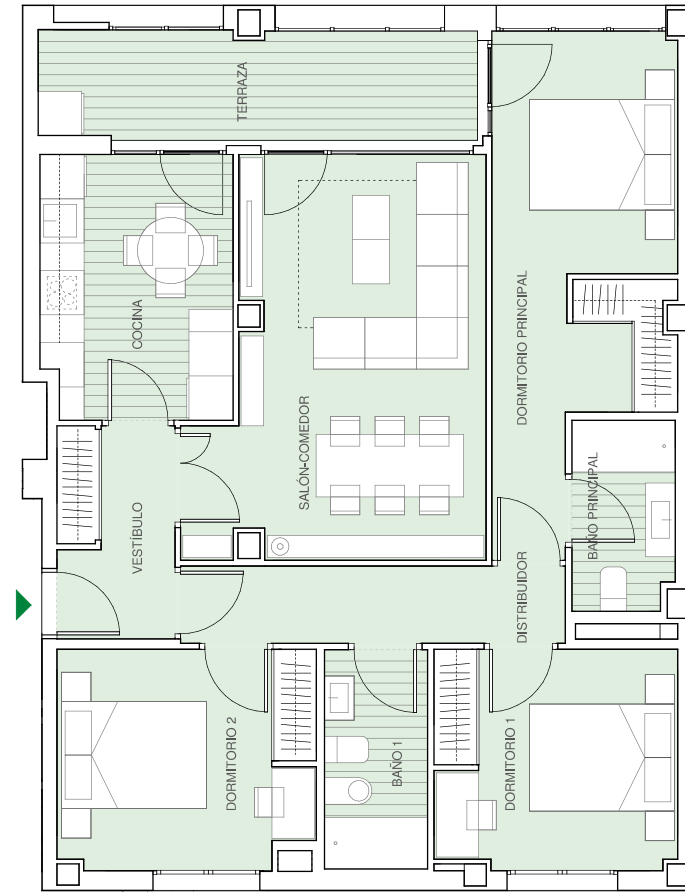
---



ELIGE TU HOGAR...

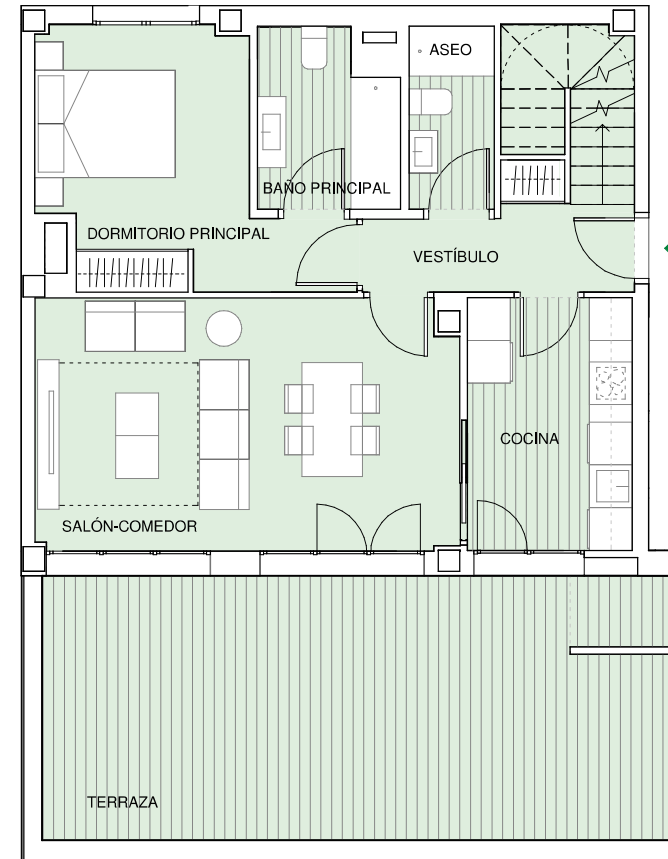


PISO 2 DORMITORIOS

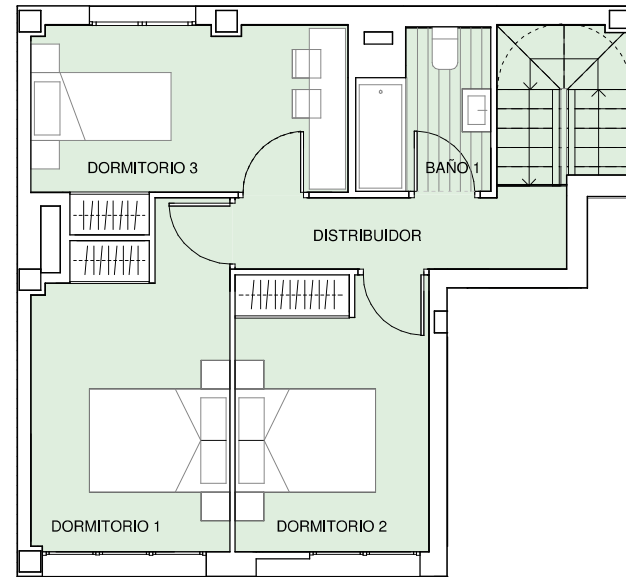


PISO 3 DORMITORIOS

PLANTA BAJA



PLANTA ALTA



ÁTICO 4 DORMITORIOS

# PLAZA FELISA





En AVANTESPACIA construimos espacios para vivir. Los diseñamos, los proyectamos y los hacemos realidad desde la eficiencia y sostenibilidad, siempre comprometidos. Espacios diseñados y pensados para disfrutar.

Espacios que escuchan.  
Espacios que ofrecen confianza.  
Espacios pensados para las personas.

Somos un grupo inmobiliario nacional e internacional con un objetivo claro: dar valor a los espacios que creamos respetando el entorno y medio ambiente.

Esto es lo que nos hace diferentes.



Toda la información contenida en el presente documento ha sido elaborada a partir del Proyecto Preliminar del inmueble o, en su caso, a partir del Proyecto Básico del mismo, no siendo por tanto definitiva ni contractual, y puede sufrir variaciones hasta la redacción del Proyecto de Ejecución Final. Las infografías son imágenes meramente orientativas; la decoración, paisajismo y mobiliario no se encuentran incluidos en los bienes objeto de comercialización.



Imagen orientativa y no contractual

[www.avantespacia.com](http://www.avantespacia.com)



AVANTESPACIA

Tu **casa** es más