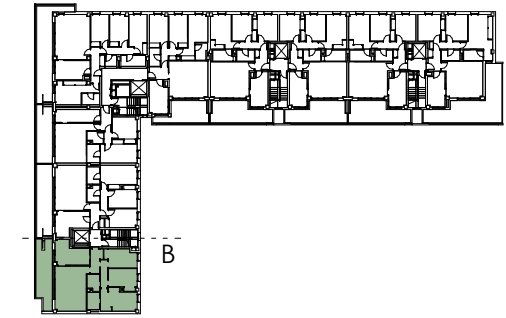
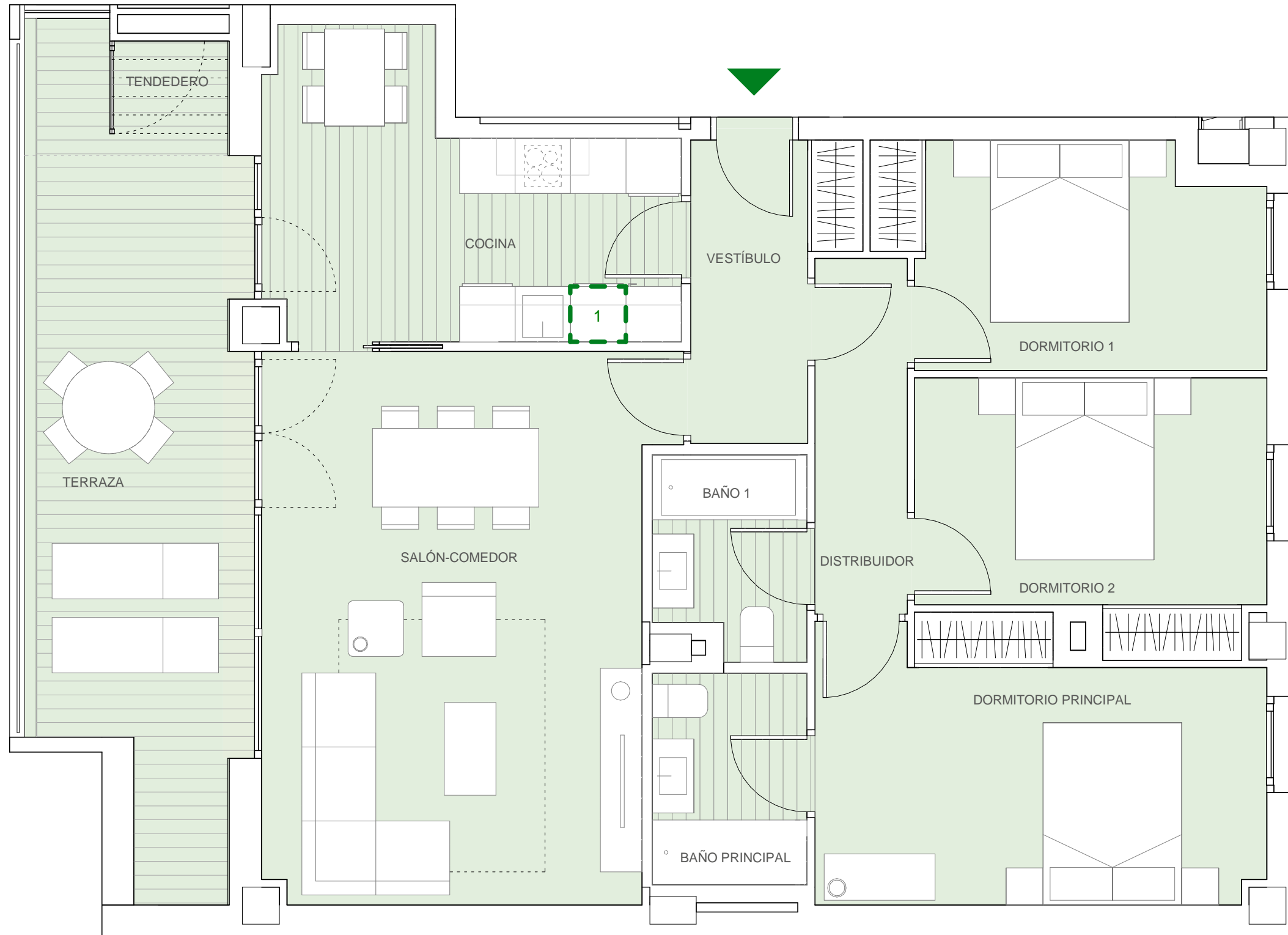




PORTAL 1

PLANTA 6ª

B



VIVIENDA B	S. ÚTIL (m ²)
Vestíbulo	4.87
Cocina	12.11
Salón-Comedor	25.02
Distribuidor	3.85
Dormitorio Principal	13.88
Dormitorio 1	10.26
Dormitorio 2	9.58
Baño Principal	3.83
Baño 1	3.42
Terraza	18.75
TOTAL SUPERFICIE ÚTIL	105.55
TOTAL SUPERFICIE CONSTRUIDA DE VIVIENDA	126.08
TOTAL SUPERFICIE CONSTRUIDA DE VIVIENDA CON PPZC.	145.98

NOTAS

La superficie útil total de las viviendas es la suma de la superficie útil interior más la superficie útil de terrazas cubiertas y descubiertas. No incluye terrazas ni patios descubiertos (anejos).

La superficie construida total de vivienda es la suma de la superficie útil total y la superficie de los muros y tabiques, midiéndose a ejes los tabiques en aquellos que son separadores con zonas comunes u otras viviendas, y por el exterior cuando se trata de fachadas.

La superficie construida total de vivienda con PPZC, es la suma de la superficie construida de la vivienda y la parte proporcional de zonas comunes.

El comprador de una vivienda con terraza descubierta (anejo) tiene sobre los mismos el derecho de uso y disfrute, así como la obligación de mantenimiento y limpieza.

Podrían producirse pequeñas modificaciones sobre las superficies señaladas por exigencias municipales, por criterios normativos y/o técnicos, aunque sin desvirtuar básicamente el modelo reflejado en la presente ficha de vivienda.

NOTAS

UBICACIÓN DE ELECTRODOMÉSTICOS QUE NO SE SUMINISTRAN:

1 - LAVADORA

