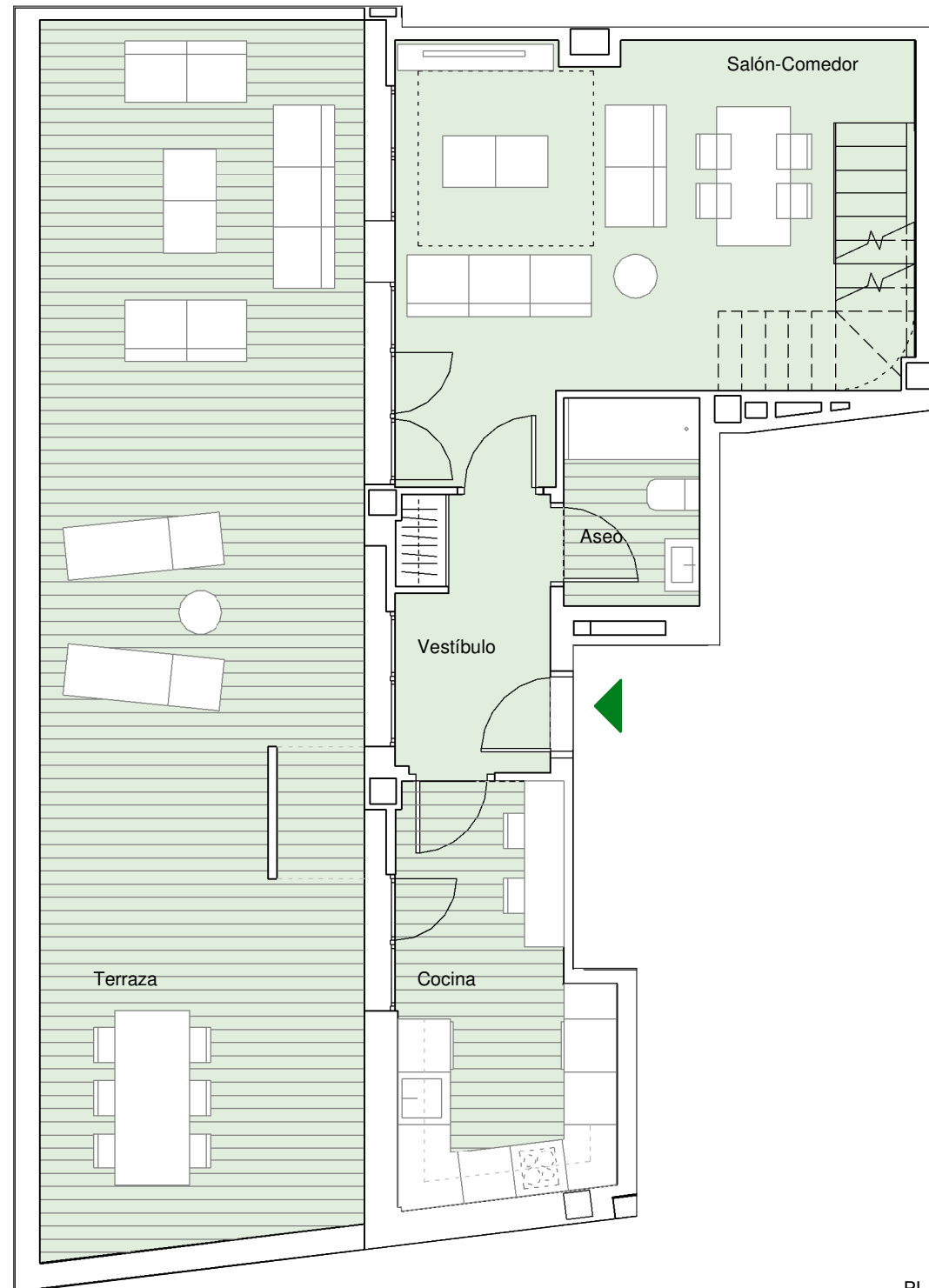




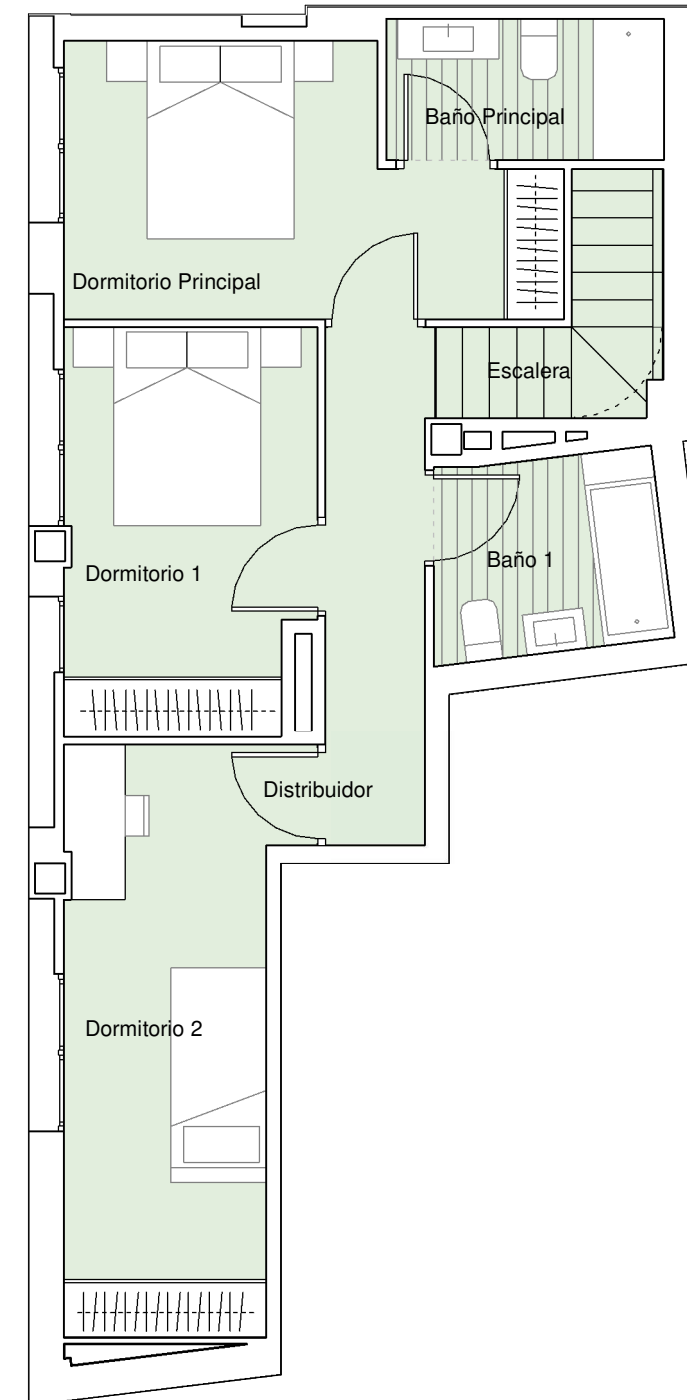
PORTAL 8

PLANTA 5/ÁTICO

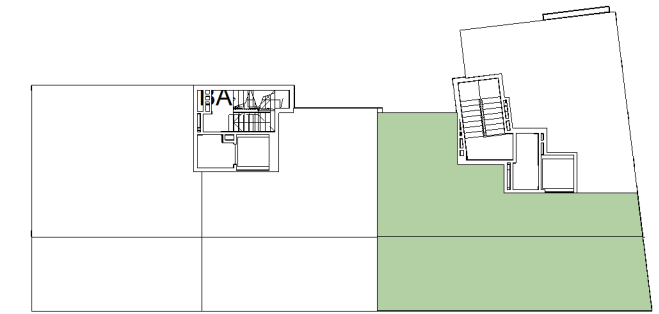
A



PLANTA BAJA



PLANTA ALTA



VIVIENDA A	S.ÚTIL (m ²)
Vestíbulo	5.61
Cocina	10.54
Salón-Comedor	22.74
Distribuidor	5.24
Dormitorio principal	11.41
Dormitorio 1	9.76
Dormitorio 2	12.23
Baño principal	3.79
Baño 1	4.38
Aseo	3.68
Escalera	3.88
TOTAL SUPERFICIE ÚTIL	93.25
TOTAL SUPERFICIE CONSTRUIDA DE VIVIENDA	118.59
TOTAL SUPERFICIE CONSTRUIDA DE VIVIENDA CON PPZC.	146.92
Sup. Útil Terraza (Anejo)	51.49

NOTAS:

La superficie útil total de la vivienda es la suma de la superficie útil interior más la superficie útil de terrazas cubiertas o descubiertas. No incluye terrazas ni patios descubiertos (anejos).

La superficie construida total de vivienda es la suma de la superficie útil total y la superficie de los muros y tabiques, midiéndose a ejes los tabiques en aquellos que son separadores con zonas comunes u otras viviendas, y por el exterior cuando se trata de fachadas.

La superficie construida total de vivienda con PPZC, es la suma de la superficie construida de la vivienda y la parte proporcional de zonas comunes.

El comprador de una vivienda con terraza descubierta (anejo) tiene sobre los mismos el derecho de uso y disfrute, así como la obligación de mantenimiento y limpieza.

Podrían producirse pequeñas modificaciones sobre las superficies señaladas por exigencias municipales, por criterios normativos y/o técnicos, aunque sin desvirtuar básicamente el modelo reflejado en la presente ficha de vivienda.

NOTA**
1- No se suministrarán los siguientes electrodomésticos:
-Lavadora
-Microondas

