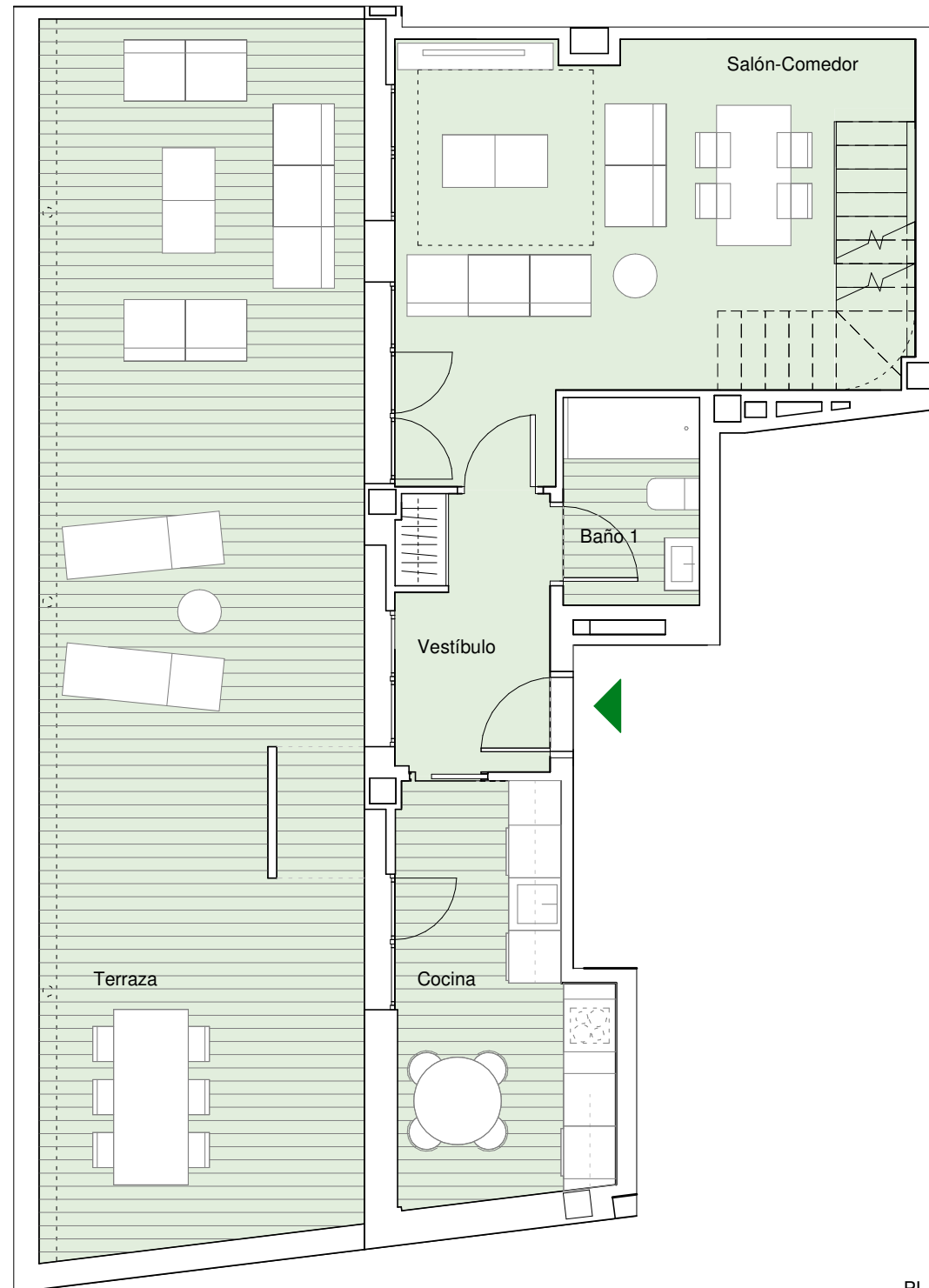




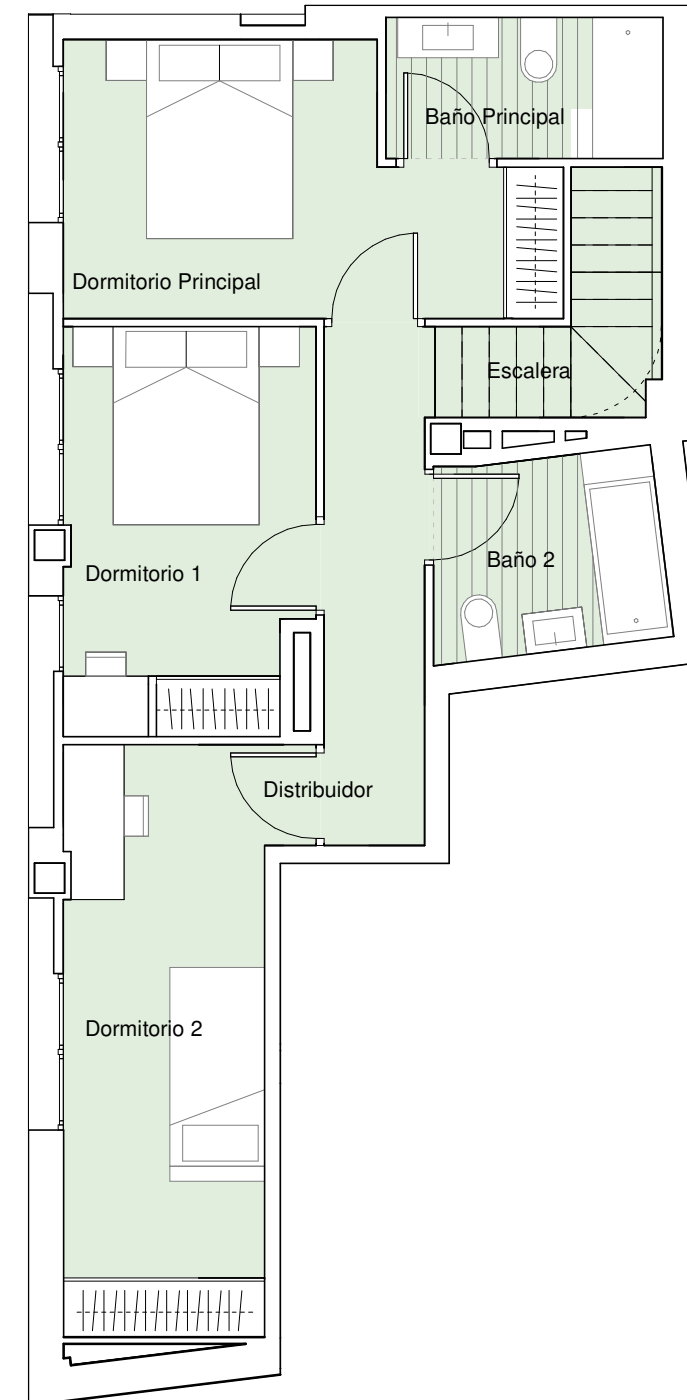
## PORTAL 8

### PLANTA 5/ÁTICO

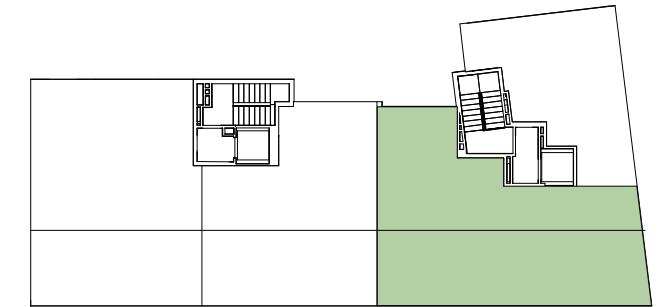
### A



PLANTA BAJA



PLANTA ALTA



VIVIENDA A	S.ÚTIL (m <sup>2</sup> )
Vestíbulo	5.56
Cocina	10.64
Salón-Comedor	22.74
Distribuidor	5.24
Dormitorio principal	11.41
Dormitorio 1	9.72
Dormitorio 2	12.23
Baño principal	3.79
Baño 2	4.38
Baño 1	3.68
Escalera	3.88
<b>TOTAL SUPERFICIE ÚTIL</b>	<b>93.26</b>
<b>TOTAL SUPERFICIE CONSTRUIDA DE VIVIENDA</b>	<b>118.59</b>
<b>TOTAL SUPERFICIE CONSTRUIDA DE VIVIENDA CON PPZC.</b>	<b>146.92</b>
Sup. Útil Terraza (Anejo)	<b>51.49</b>

**NOTAS:**

La superficie útil total de la vivienda es la suma de la superficie útil interior más la superficie útil de terrazas cubiertas o descubiertas. No incluye terrazas ni patios descubiertos (anejos).

La superficie construida total de vivienda es la suma de la superficie útil total y la superficie de los muros y tabiques, midiéndose a ejes los tabiques en aquellos que son separadores con zonas comunes u otras viviendas, y por el exterior cuando se trata de fachadas.

La superficie construida total de vivienda con PPZC, es la suma de la superficie construida de la vivienda y la parte proporcional de zonas comunes.

El comprador de una vivienda con terraza descubierta (anejo) tiene sobre los mismos el derecho de uso y disfrute, así como la obligación de mantenimiento y limpieza.

Podrían producirse pequeñas modificaciones sobre las superficies señaladas por exigencias municipales, por criterios normativos y/o técnicos, aunque sin desvirtuar básicamente el modelo reflejado en la presente ficha de vivienda.

**NOTA\*\***  
 1- No se suministrarán los siguientes electrodomésticos:  
 -Lavadora  
 -Microondas  
 Los cambios en cocina de mobiliario y electrodomésticos serán de acuerdo a las modificaciones de montaje

