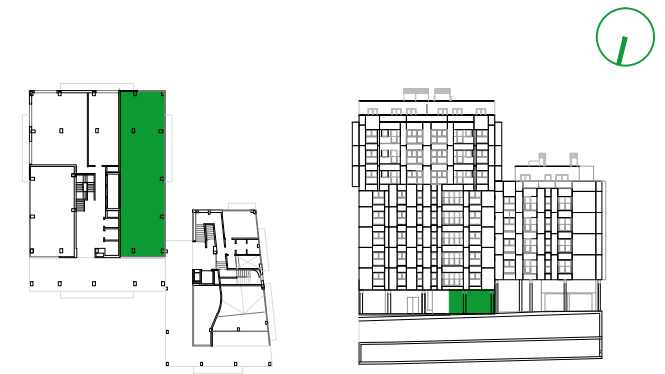




BLOQUE B

PLANTA BAJA	LOCAL 2
-------------	---------

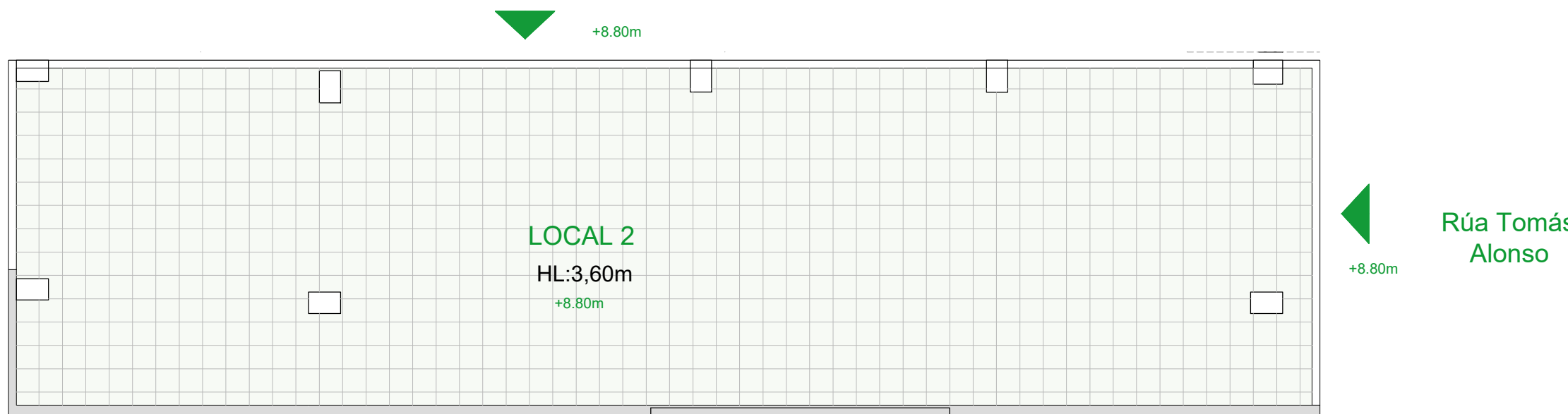


TOTAL SUPERFICIE ÚTIL	149,20
TOTAL SUPERFICIE CONSTRUIDA DE LOCAL 2	162,08

NOTAS:

La superficie construida total del local es la suma de la superficie útil total y la superficie de los muros y tabiques, midiéndose a ejes los tabiques en aquellos que son separadores con zonas comunes u otros locales, y por el exterior cuando se trata de fachadas.

Podrían producirse pequeñas modificaciones sobre las superficies señaladas por exigencias municipales, por criterios normativos y/o técnicos, aunque sin desvirtuar básicamente el modelo reflejado en la presente ficha del local.



- CONDICIONES CONSTRUCTIVAS DE LOS LOCALES**
- ACABADOS**
- Suelos: Losa maciza de hormigón armado
 - Techos: Estructura vista
 - Paredes: Fábrica de bloque hueco de hormigón de 150 mm
- FACHADA**
- Fachada : Cerramiento provisional de fábrica de ladrillo cerámico hueco doble
 - Carpintería: Puerta de acceso de chapa de acero de 820 mm
- INSTALACIONES**
- Electricidad: Preinstalación
 - Fontanería: Preinstalación
 - Saneamiento: Preinstalación
 - Telecomunicaciones: Preinstalación de toma en cada local

