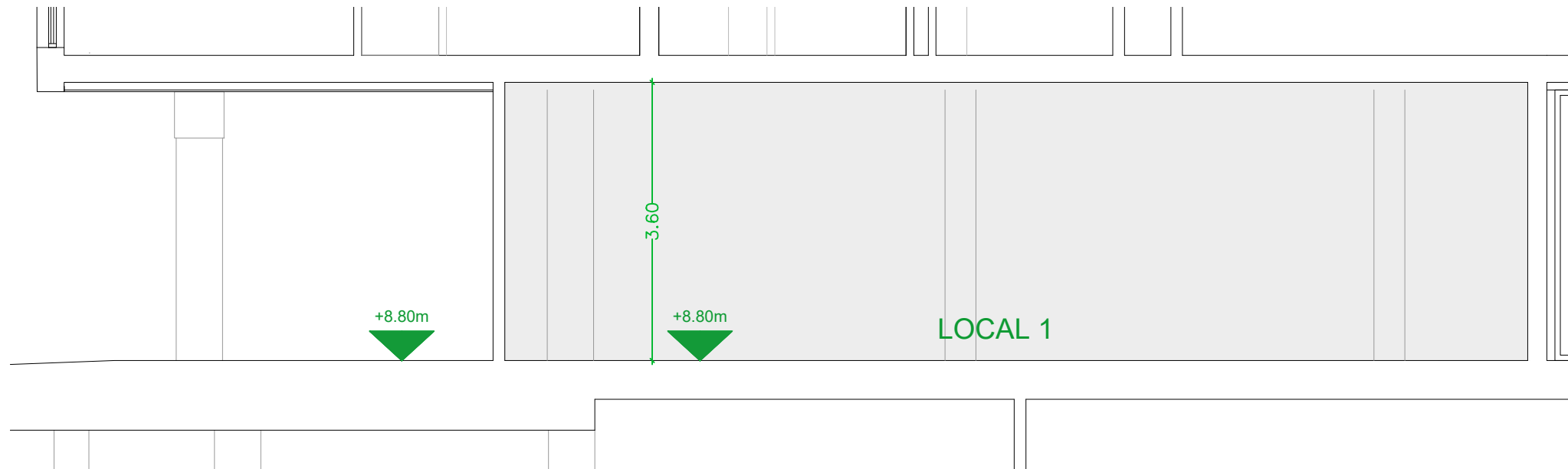




## BLOQUE B

PLANTA BAJA

LOCAL 1



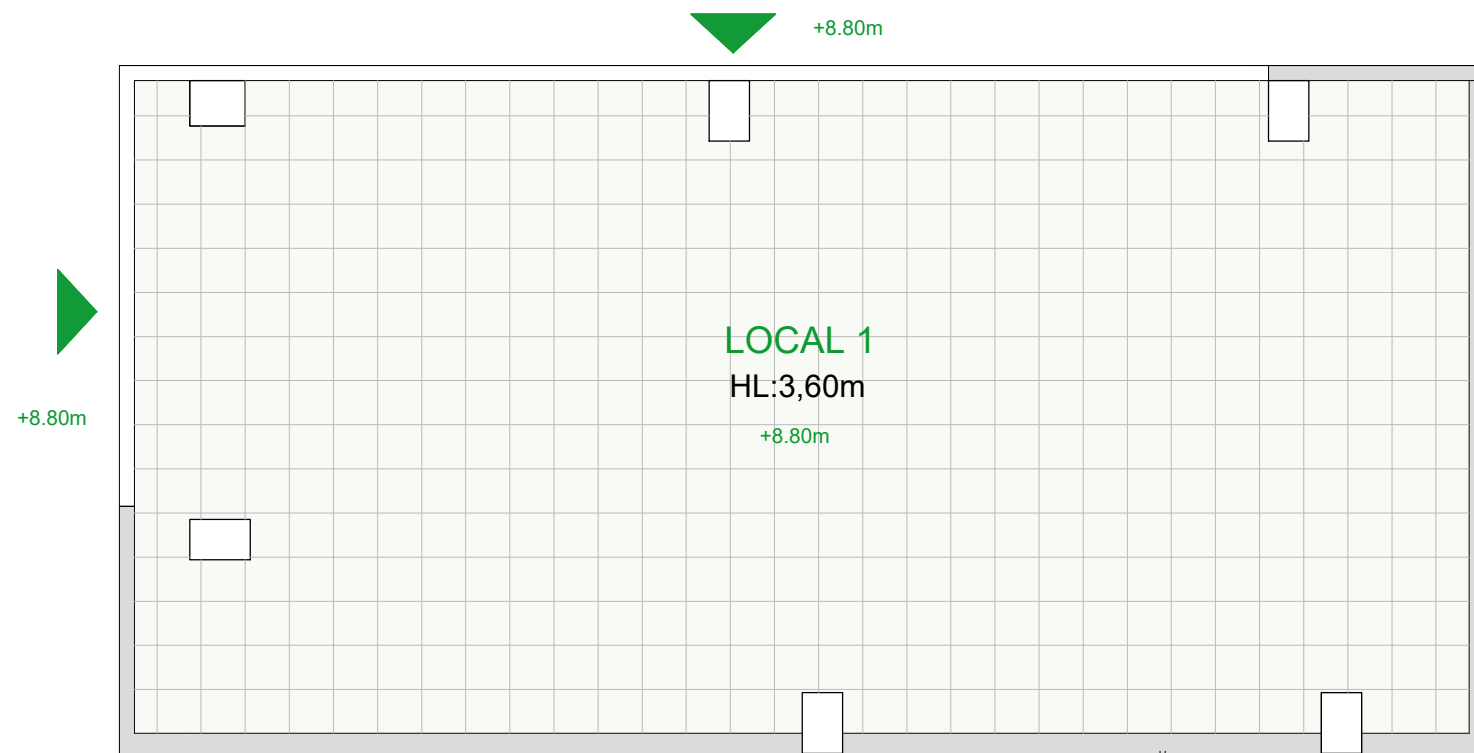
TOTAL SUPERFICIE ÚTIL	81,50
TOTAL SUPERFICIE CONSTRUIDA DE LOCAL 1	91,16

### NOTAS:

La superficie construida total del local es la suma de la superficie útil total y la superficie de los muros y tabiques, midiéndose a ejes los tabiques en aquellos que son separadores con zonas comunes u otros locales, y por el exterior cuando se trata de fachadas.

Podrían producirse pequeñas modificaciones sobre las superficies señaladas por exigencias municipales, por criterios normativos y/o técnicos, aunque sin desvirtuar básicamente el modelo reflejado en la presente ficha del local.

Rúa Tomás Alonso



### CONDICIONES CONSTRUCTIVAS DE LOS LOCALES

#### ACABADOS

- Suelos: Losa maciza de hormigón armado
- Techos: Estructura vista
- Paredes: Fábrica de bloque hueco de hormigón de 150 mm

#### FACHADA

- Fachada: Cerramiento provisional de fábrica de ladrillo cerámico hueco doble
- Carpintería: Puerta de acceso de chapa de acero de 820 mm

#### INSTALACIONES

- Electricidad: Sin instalación
- Fontanería: Sin instalación
- Saneamiento: Sin instalación
- Telecomunicaciones: Preinstalación de toma en cada local
- Ventilación: Hueco o paso disponible en techos para instalación de conducto con salida a cubierta

