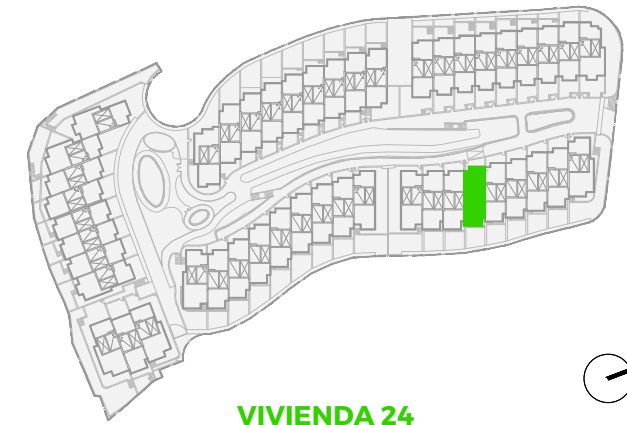


# OAK 47



## VIVIENDA 24



### Planta baja

Aparcamiento en superficie	29.03m <sup>2</sup>
Acceso	3.92m <sup>2</sup>
Hall con armario	2.16m <sup>2</sup>
Lavadero	1.92m <sup>2</sup>
Aseo	2.54m <sup>2</sup>
Cocina	8.83m <sup>2</sup>
Salón-Comedor	27.47m <sup>2</sup>
Terraza 1	8.47m <sup>2</sup>
Terraza 2	8.89m <sup>2</sup>
Jardín	12.87m <sup>2</sup>
Escalera	3.15m <sup>2</sup>

### Planta primera

Terraza 3	3.96m <sup>2</sup>
Baño principal	4.18m <sup>2</sup>
Dormitorio principal	14.25m <sup>2</sup>
Baño	4.23m <sup>2</sup>
Distribuidor	5.31m <sup>2</sup>
Dormitorio 1	13.16m <sup>2</sup>
Dormitorio 2	8.88m <sup>2</sup>
Terraza 4	1.51m <sup>2</sup>
Escalera	4.71m <sup>2</sup>

### Planta solarium

Acceso solarium	5.67m <sup>2</sup>
Solarium	55.85m <sup>2</sup>
Escalera	2.61m <sup>2</sup>

SUP. ÚTIL INTERIOR	109.07m <sup>2</sup>
SUP. ÚTIL EXTERIOR	124.50m <sup>2</sup>
SUP. ÚTIL SEGÚN DECRETO 218/2005*	119.98m <sup>2</sup>
SUP. CONST. CERRADA DE VIVIENDA	134.38m <sup>2</sup>
SUP. CONST. TOTAL	205.21m <sup>2</sup>

SUPERFICIE PARCELA	124.21m <sup>2</sup>
SUPERFICIE HUELLA VIVIENDA SOBRE PARCELA	54.49m <sup>2</sup>

### NOTAS

La superficie útil interior corresponde a la superficie útil cerrada de la vivienda sin incluir accesos, terrazas, jardines, solariums y aparcamientos en superficie.

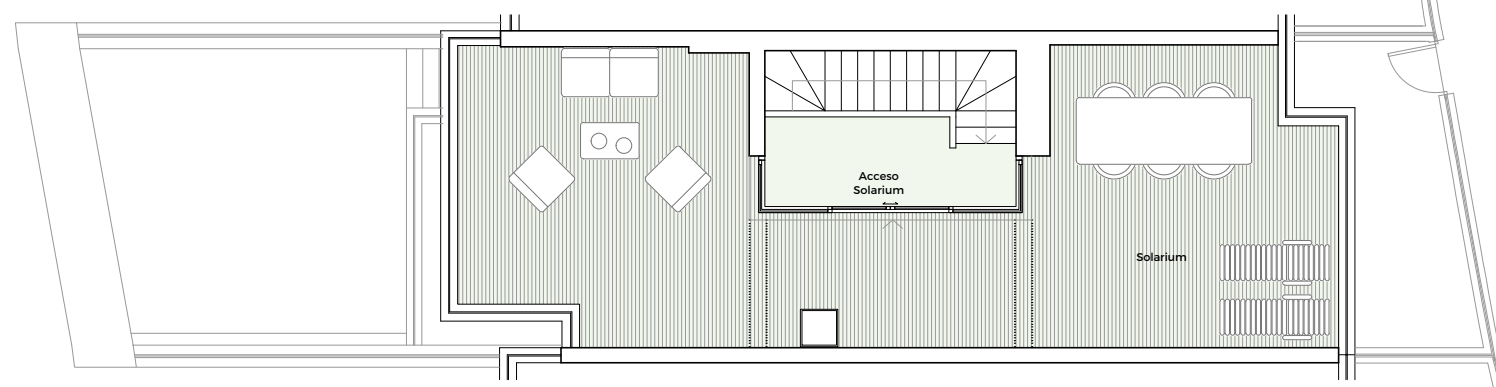
La superficie útil exterior, corresponde a la superficie útil de espacios exteriores no cerrados como accesos, terrazas, jardines, solariums y aparcamientos en superficie.

La superficie construida cerrada de vivienda es la suma de la superficie útil interior total y la superficie de los muros y tabiques, midiéndose a ejes de tabiques en aquellos que son separadores con zonas comunes u otras viviendas, y por el exterior cuando se trata de fachadas, sin incluir los accesos, terrazas, jardines, solariums, aparcamientos en superficie y parte correspondiente de zonas de maniobra en planta sótano.

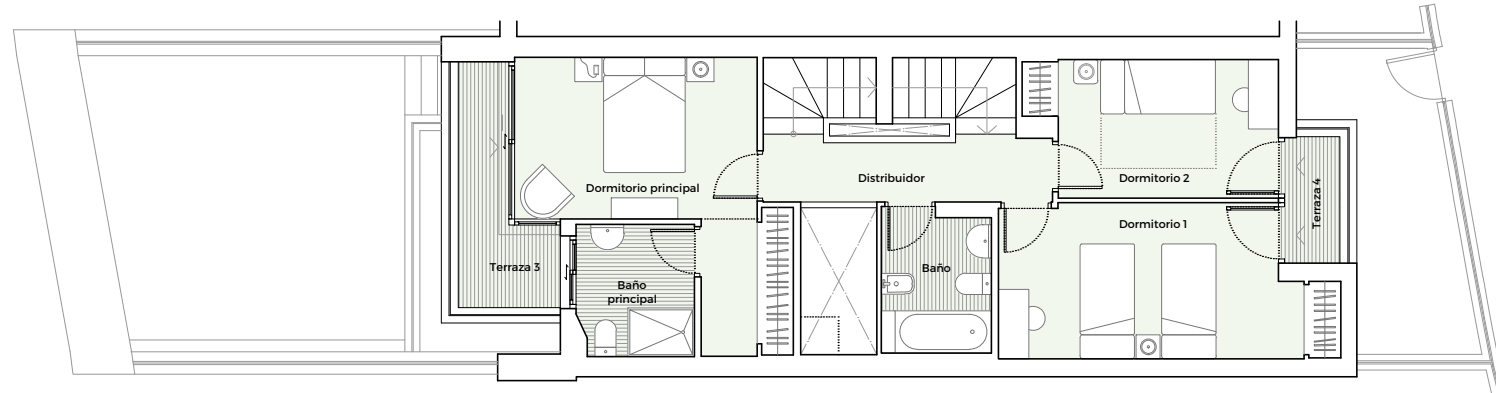
La superficie construida total es la suma de la superficie construida cerrada de vivienda y las superficies construidas de terrazas de planta alta, solariums y parte correspondiente de zonas de maniobra en planta sótano.

Podrían producirse pequeñas modificaciones sobre las superficies señaladas por exigencias municipales, por criterios normativos y/o técnicos, aunque sin desvirtuar básicamente el modelo reflejado en la presente ficha de la vivienda.

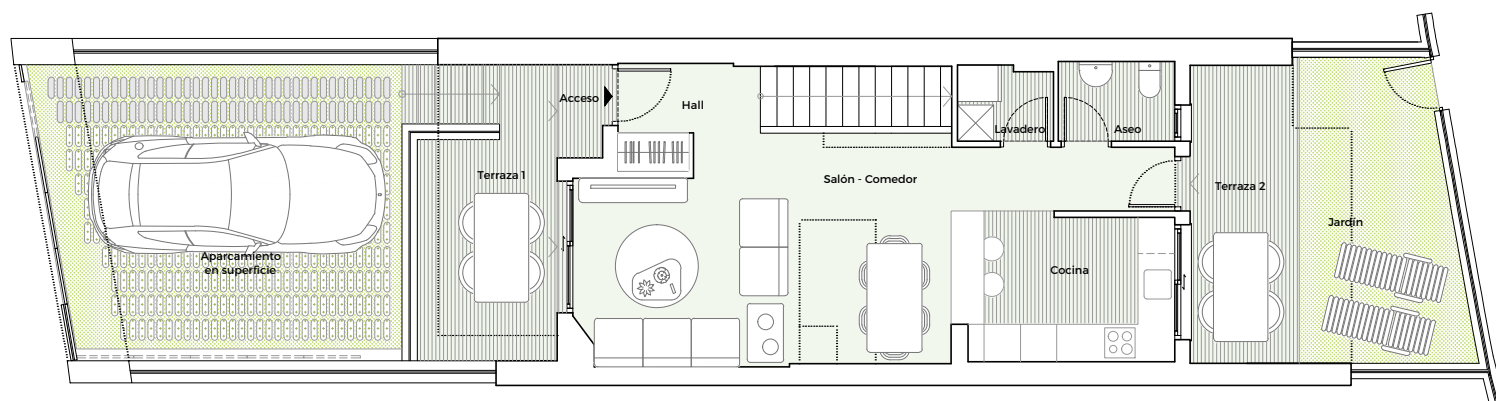
(\*) Anexo 1. Reglamento de información al consumidor en la compraventa y arrendamiento de viviendas en Andalucía.



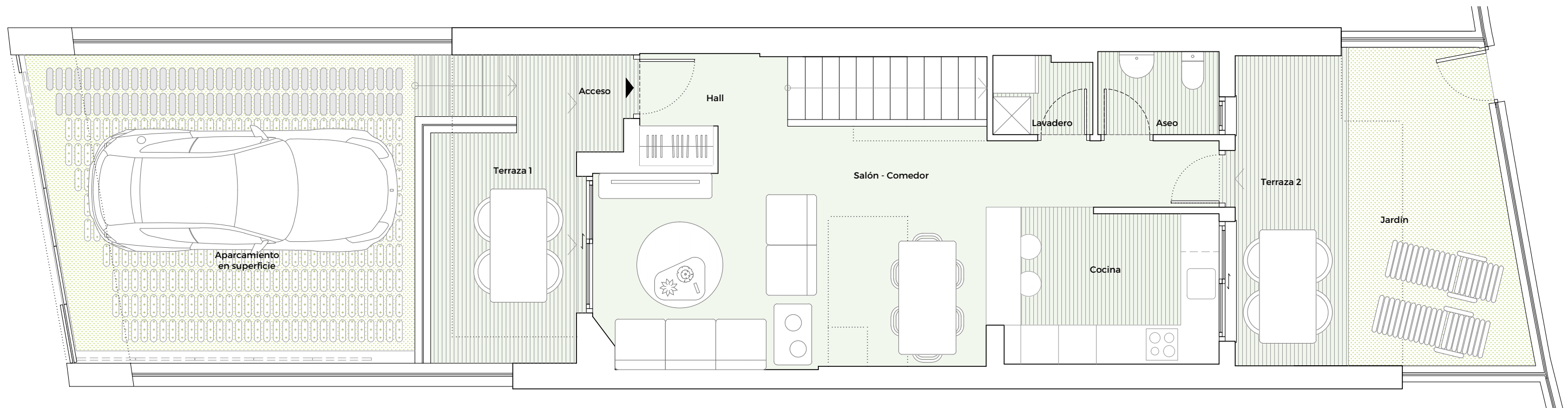
Planta Solarium



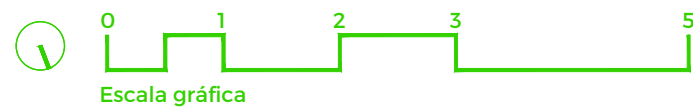
Planta Primera

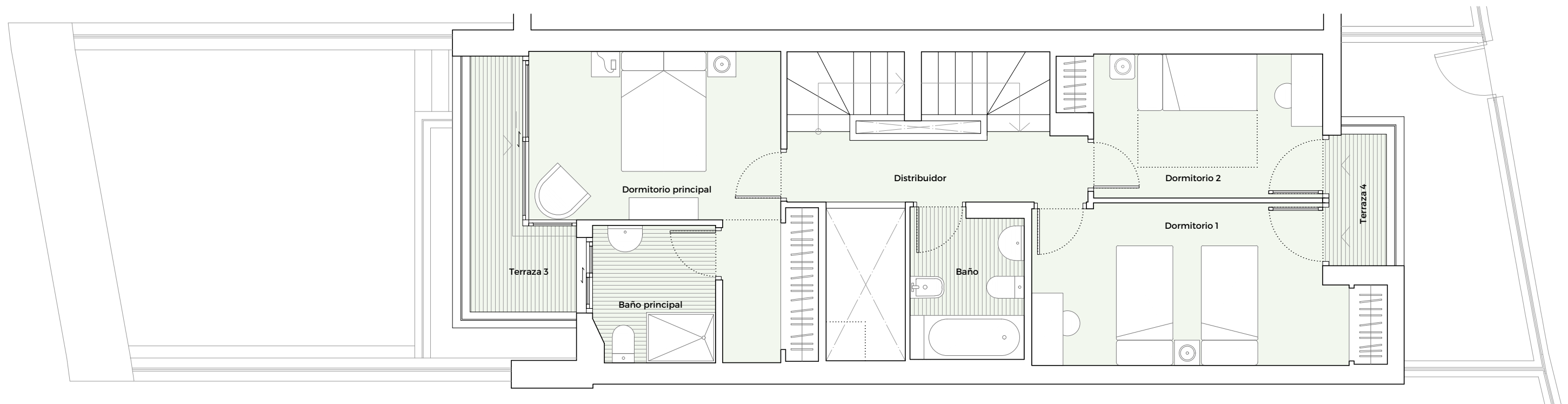


Planta baja

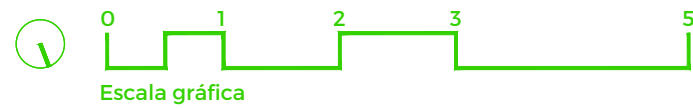


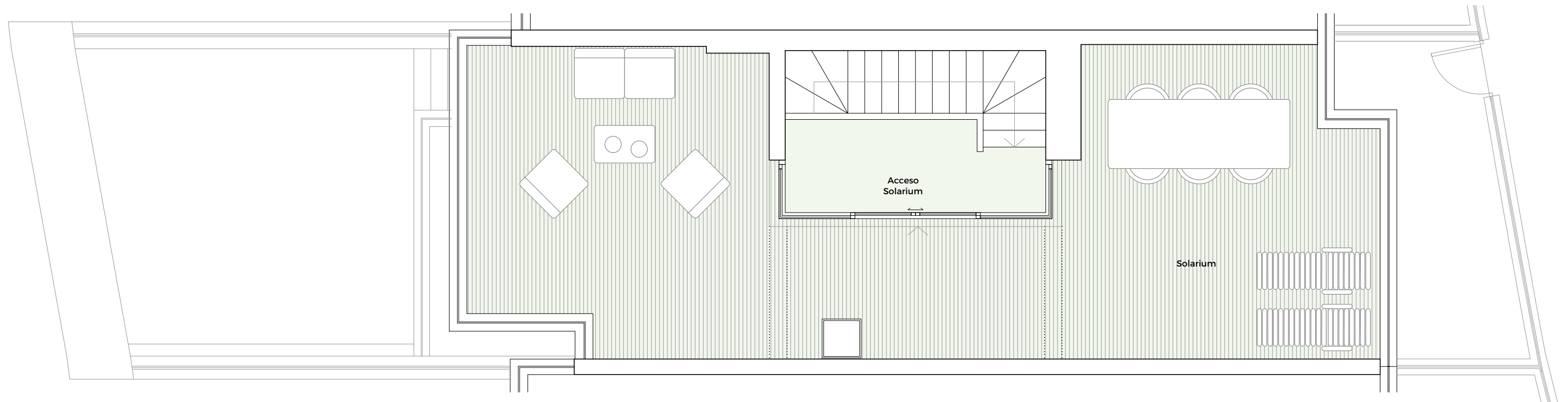
Planta Baja





Planta Primera





Planta Solarium

