

# PANCHO GUERRA 24



AVANTESPACIA

Tu casa es más

Imagen orientativa y no contractual

# Más calidad en tu vida

**Pancho Guerra 24** es una Urbanización con Vistas que combina bienestar y sosiego en una zona perfectamente comunicada y conectada, a un paso del centro y de la playa.

Un remanso de paz al que querrás volver cada día.



# Más horizonte a tu vista

**Pancho Guerra 24** es un complejo de viviendas colectivas de arquitectura moderna y contemporánea: una nueva oferta en Las Palmas de G.C. de pisos, áticos y dúplex de 1 a 4 dormitorios con plaza de garaje y trastero, integrados en una elegante edificación en formato aterrazado para disfrutar de unas hermosas vistas a la ciudad y del privilegio de vivir en un marco tranquilo.



Imagen orientativa y no contractual

# Más altura a tu vida

**Pancho Guerra 24 P** destaca por su ubicación en Las Palmas de G.C.; situado en el Paseo de San Antonio, en el nº 24 de la misma calle que da nombre al residencial, el complejo cuenta con todos los servicios al alcance.

Su posición en altura le confiere el privilegio de unas vistas incomparables. En su entorno, naturaleza y equipamientos se dan la mano para garantizar una vida de altura sin renunciar a nada.

**Pancho Guerra 24** es la oportunidad de vivir a otro nivel.

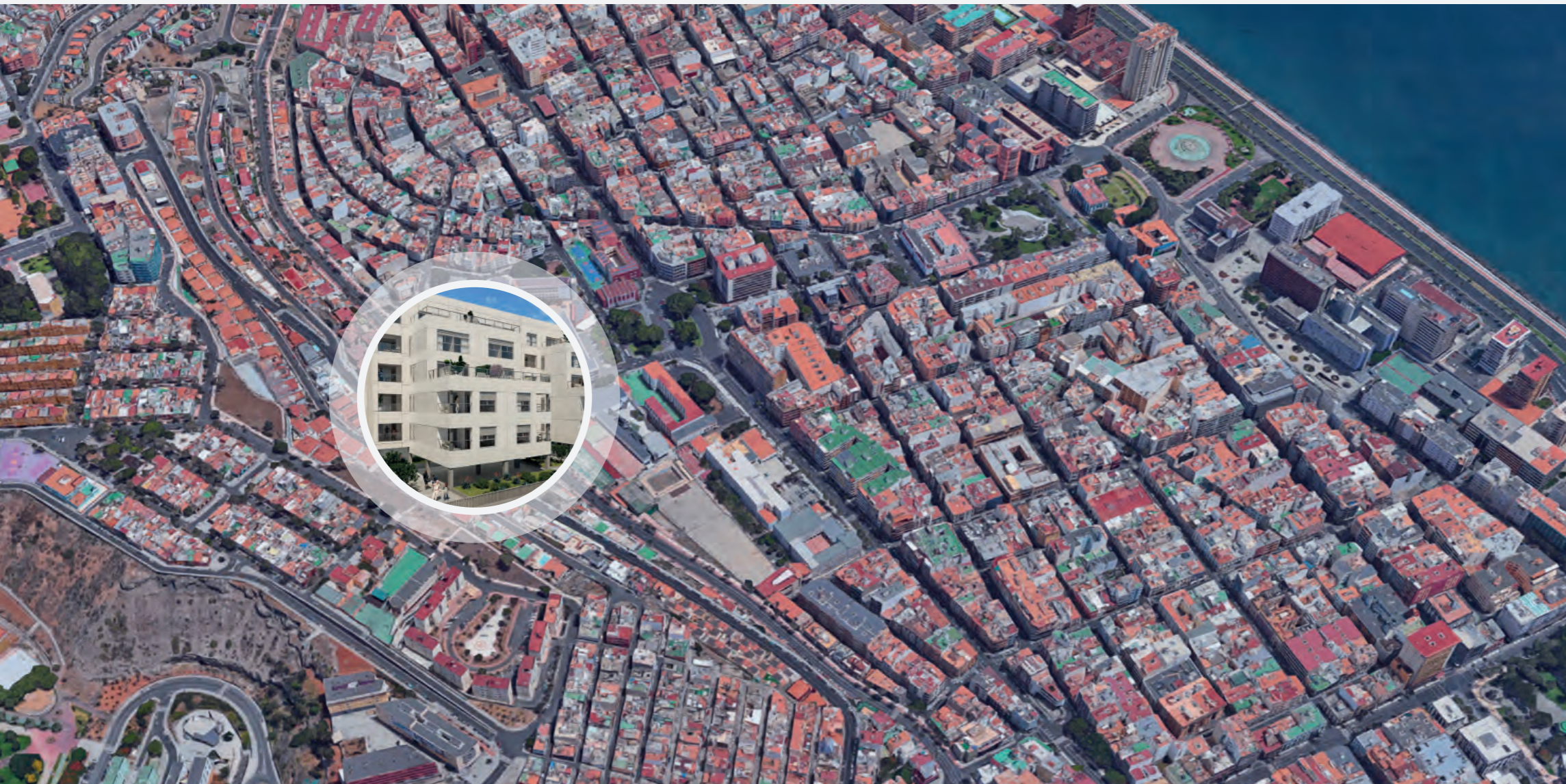


Imagen orientativa y no contractual



# Más luz los 365 días

**Pancho Guerra 24** es una elección acertada para los que buscan un hogar en un complejo en el que la luz es protagonista los 365 días del año.

Su construcción escalonada en la que priman los colores claros y los amplios ventanales permiten aprovechar al máximo el paisaje y el horizonte, con el mar como telón de fondo.

**Pancho Guerra 24** es una vivienda para cada estilo de vida y para cada necesidad y una apuesta segura por el confort y por el bienestar en el seno de un residencial perfectamente integrado y respetuoso con su entorno.

**Pancho Guerra 24**; calidad de vida en todos los sentidos...



# Más detalles que te cuidan

En **Pancho Guerra 24** hemos cuidado hasta el último detalle para crear un espacio de vida único en Las Palmas de G.C.

Un espacio para disfrutar de una vida plena en una vivienda equipada con todas las comodidades: cocina amueblada, suelo de gres porcelánico en cocina y baños, tarima flotante laminada en dormitorios, salón, hall y pasillos, armarios empotrados, puertas lacadas en blanco, puerta de entrada blindada...

Abrir la ventana cada mañana y ver el horizonte hasta donde alcanza la vista, es posible en **Pancho Guerra 24**



Imagen orientativa y no contractual



Imagen orientativa y no contractual



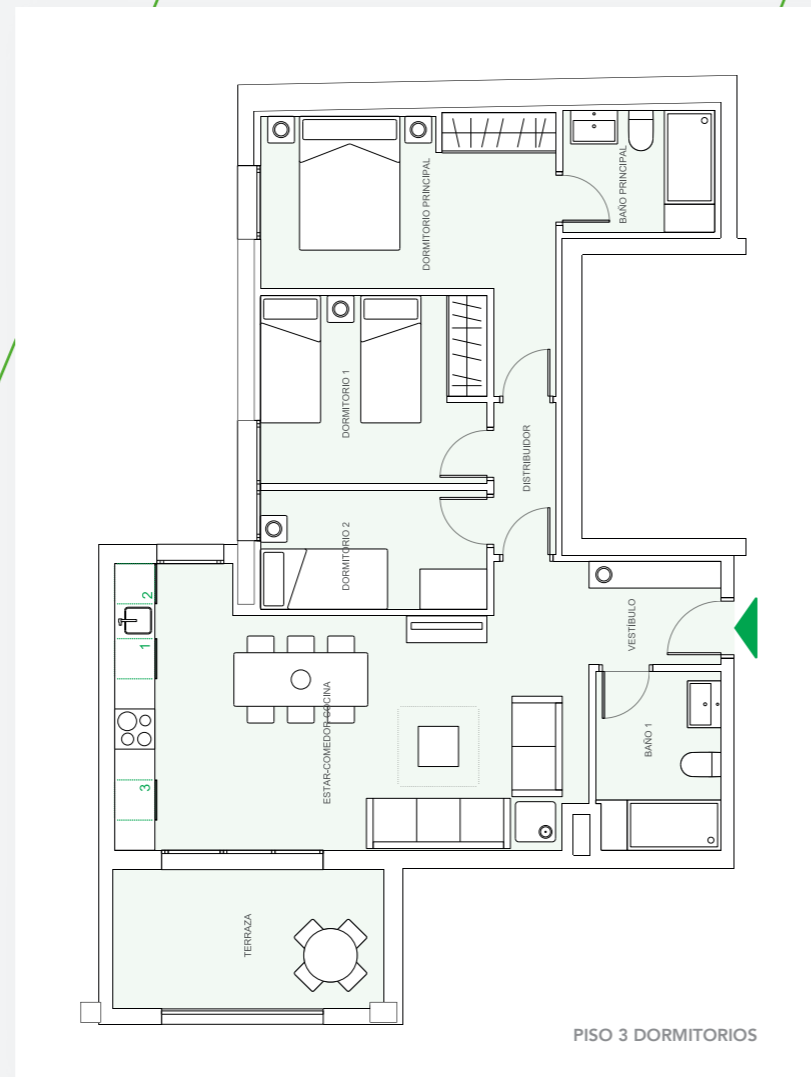
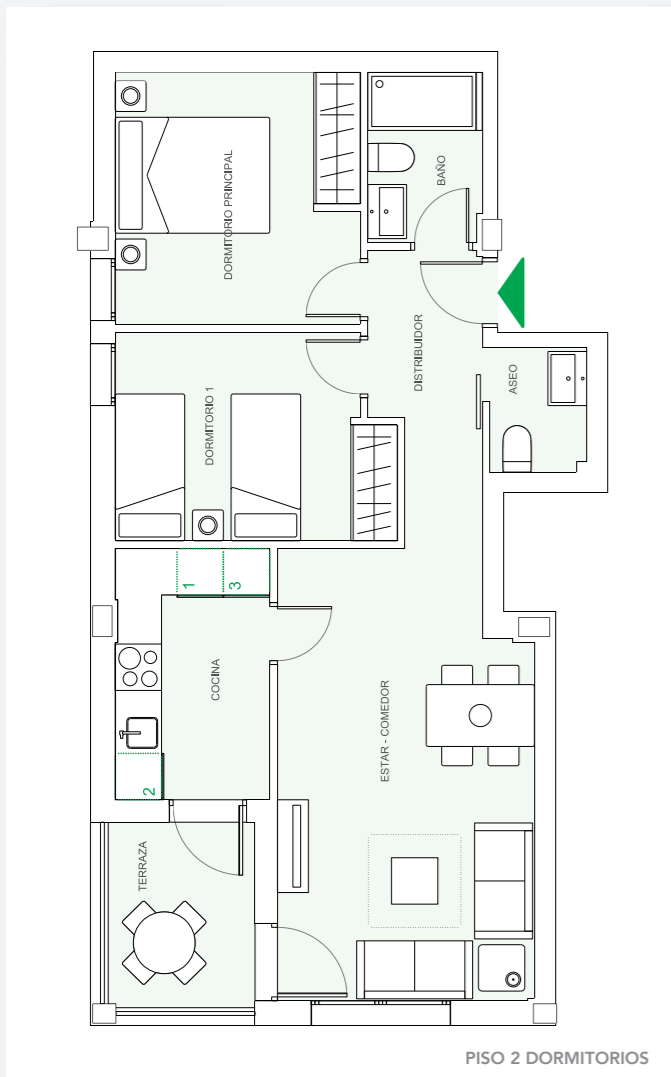
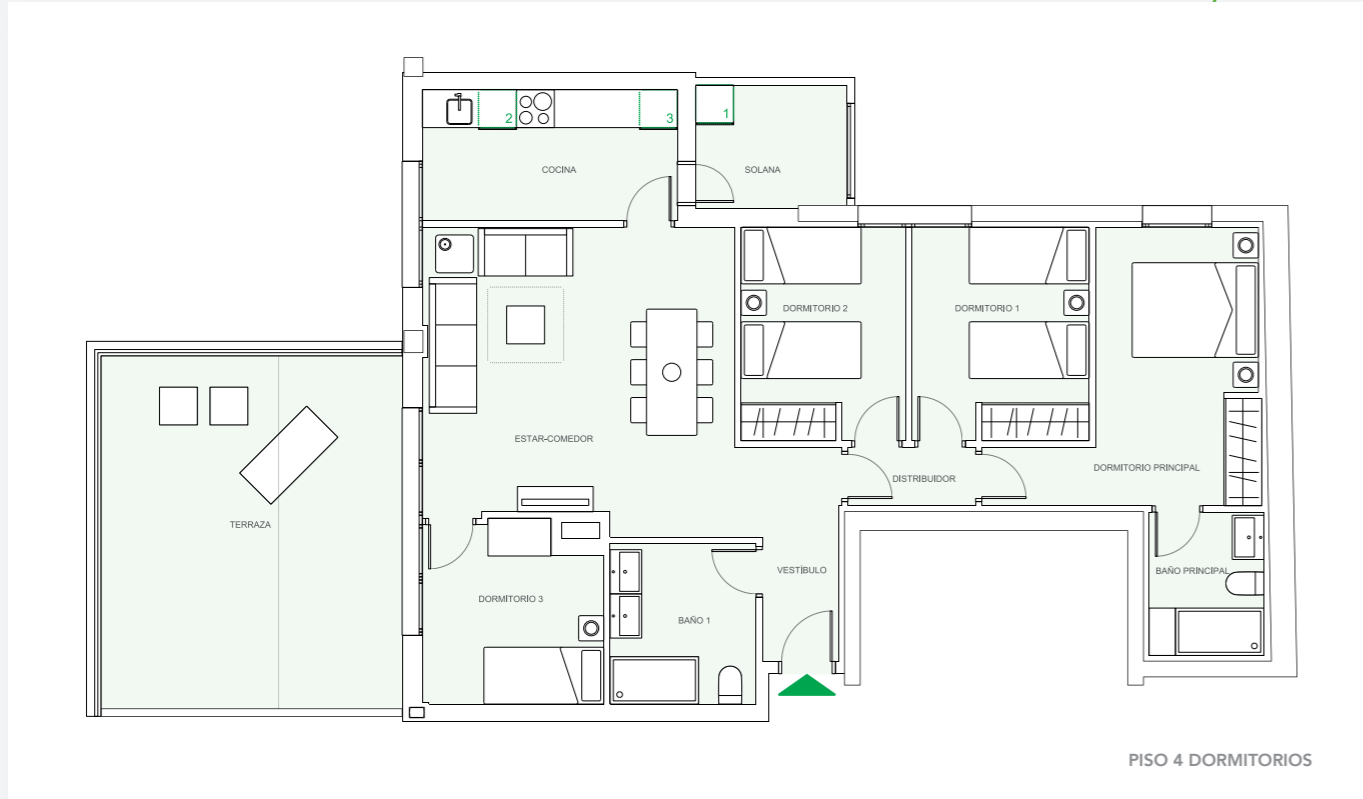
Imagen orientativa y no contractual





Elige tu hogar...

Más confort y bienestar



# Más espacios para vivir

**Pancho Guerra 24** Pancho Guerra 24 completa su oferta de viviendas con un estupendo espacio comunitario de más de 1.500 m<sup>2</sup>, un espacio amplio y versátil, con zonas verdes, zona cubierta y zona descubierta.

Un rincón de ocio para disfrutar en cualquier momento del día y en cualquier momento del año, en el que podrás sentarte a leer un libro o practicar deporte al aire libre. Un lugar para compartir con tu familia o para disfrutar en solitario.



Toda la información contenida en el presente documento ha sido elaborada a partir del Proyecto Preliminar del inmueble o, en su caso, a partir del Proyecto Básico del mismo, no siendo por tanto de nitiva ni contractual, y puede sufrir variaciones hasta la redacción del Proyecto de Ejecución Final. Las infografías son imágenes meramente orientativas; la decoración, paisajismo y mobiliario no se encuentran incluidos en los bienes objeto de comercialización



AVANTESPACIA

Tu casa es más

AVANTESPACIA

[www.avantespacia.com](http://www.avantespacia.com)