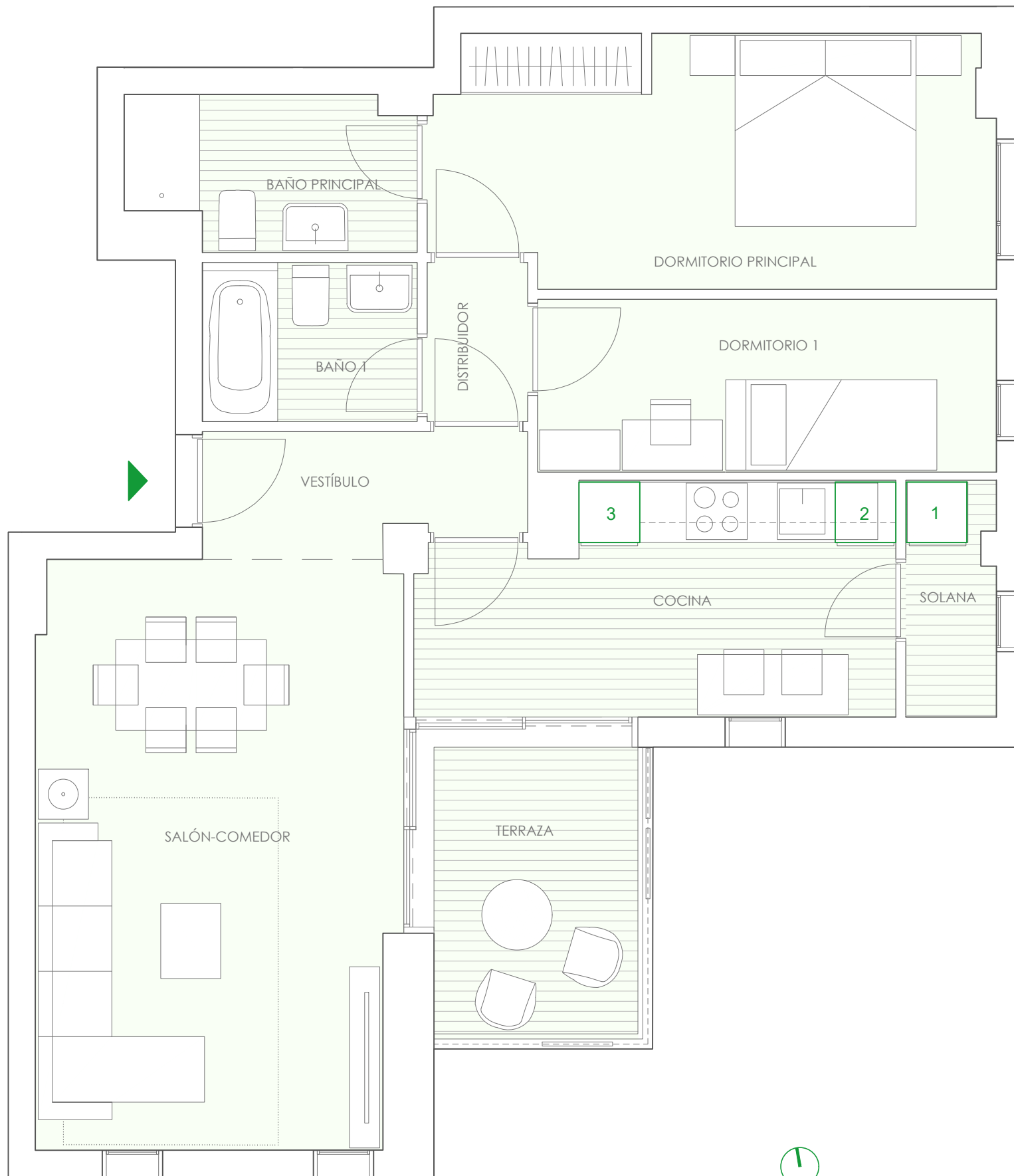


PORTAL 2

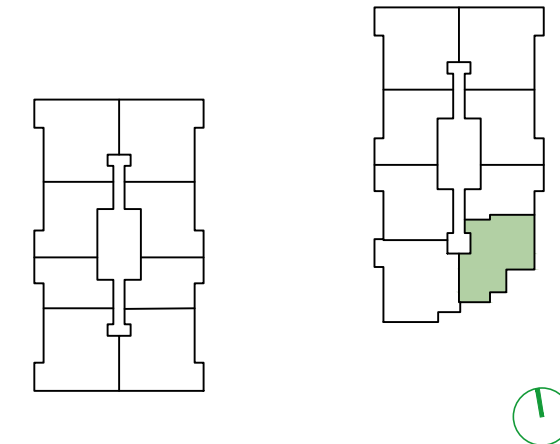
PLANTA 4

F



UBICACIÓN DE ELECTRODOMÉSTICOS QUE NO SE SUMINISTRAN:

- 1 - LAVADORA
- 2 - LAVAVAJILLAS
- 3 - NEVERA



VIVIENDA F	S.ÚTIL (m²)
Vestíbulo	3.69
Cocina	10.32
Salón-Comedor	20.99
Distribuidor	1.58
Dormitorio Principal	13.59
Dormitorio 1	7.85
Baño Principal	4.18
Baño 1	3.38
Solana	2.06
Terraza	5.79
TOTAL SUPERFICIE ÚTIL	73,43
TOTAL SUPERFICIE CONSTRUIDA DE VIVIENDA	87,57
TOTAL SUPERF. CONSTRUIDA DE VIVIENDA CON PPZC.	102,49

NOTAS:

La superficie útil total de la vivienda es la suma de la superficie útil interior más la superficie útil de terrazas cubiertas y descubiertas (no incluye solariums ni terrazas descubiertas (anejos)).

La superficie construida total de vivienda es la suma de la superficie útil total y la superficie de los muros y tabiques, midiéndose a ejes los tabiques en aquellos que son separadores con zonas comunes u otras viviendas, y por el exterior cuando se trata de fachadas.

La superficie construida total de vivienda con PPZC, es la suma de la superficie construida de vivienda y la parte proporcional de zonas comunes.

El comprador de una vivienda con solarium y/o terraza descubierta (anejo) tiene sobre los mismos el derecho de uso y disfrute así como la obligación de mantenimiento y limpieza.

Podrían producirse pequeñas modificaciones sobre las superficies señaladas por exigencias municipales, por criterios normativos y/o técnicos, aunque sin desvirtuar básicamente el modelo reflejado en la presente ficha de la vivienda.

