



PLANTA SEGUNDA

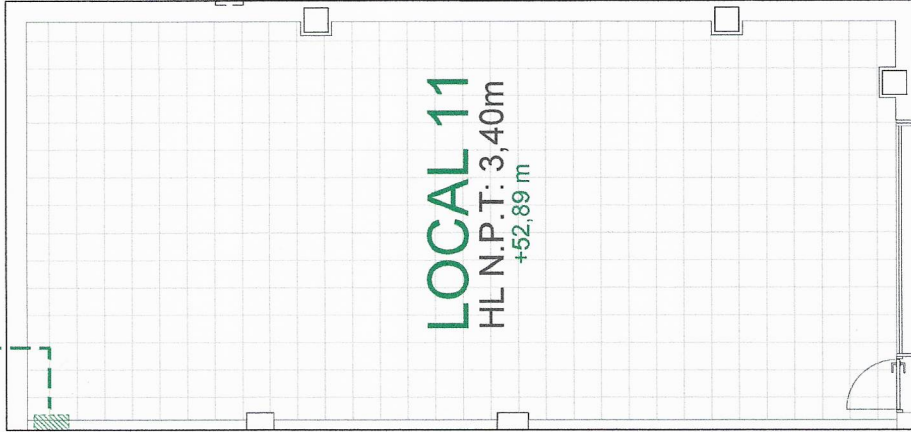
PORTAL 01 LOCAL 11

SECCIÓN

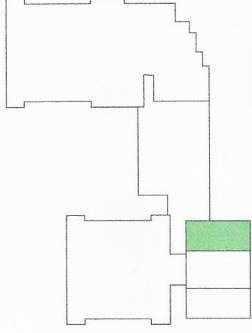


PLANTA

Previsión hueco para instalación de ventilación de 500x500mm



TOTAL SUPERFICIE ÚTIL DEL LOCAL	72,74
TOTAL SUPERF. CONSTRUIDA DEL LOCAL	81,57



NOTAS:
 La superficie construida total del local es la suma de la superficie útil total y la superficie de los muros y cobijos, midiéndose a ejes los balques en aquellos que son separados con zonas comunes u otros locales, y por el exterior cuando se trata de fachadas.

Podrían producirse pequeñas modificaciones sobre las superficies señaladas por exigencias municipales, por criterios normativos y/o técnicos, aunque sin desvirtuar básicamente el modelo reflejado en la presente ficha del local.

- CONDICIONES CONSTRUCTIVAS DE LOS LOCALES**
- ACABADOS**
- Altura libre reflejada en planos Nivel Fijo Terminado (N.P.F) (e=80mm) a fojado.
 - Suelos: Losa de hormigón armado
 - Techos: Losa de hormigón armado vista
 - Paredes: Fabrica de bloque hueco de hormigón de 150 mm
- FACHADAS**
- Fachada : Cerramiento provisional
 - Carpinterías: Puerta de acceso de 860 mm
- INSTALACIONES**
- Electricidad: Sin instalación
 - Fontanería: Sin instalación
 - Saneamiento: Sin instalación
 - Telecomunicaciones: Preinstalación de toma en cada local
 - Ventilación: Hueco o paso disponible en techos para instalación de conducto con jalisco a cubierta

