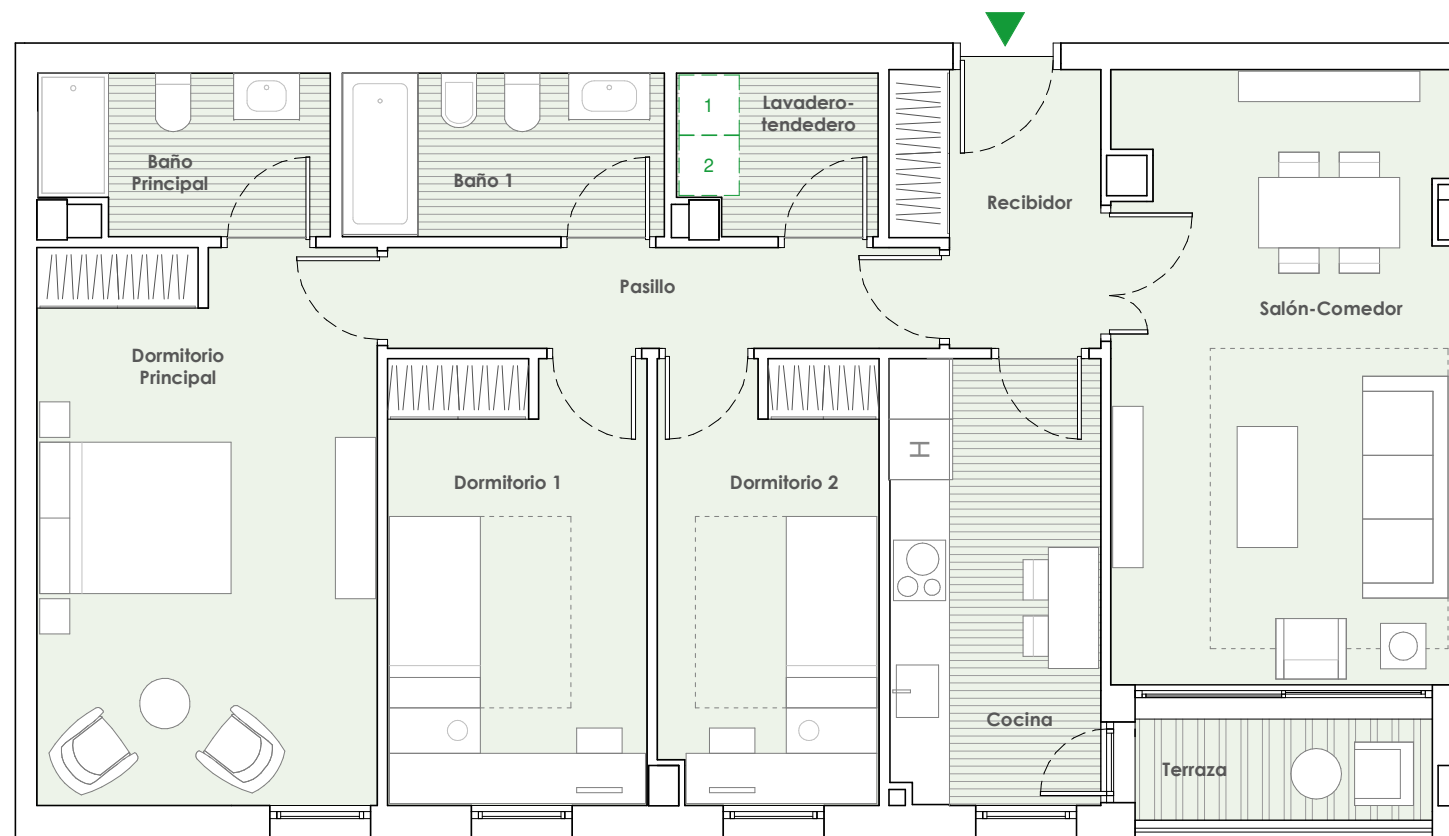
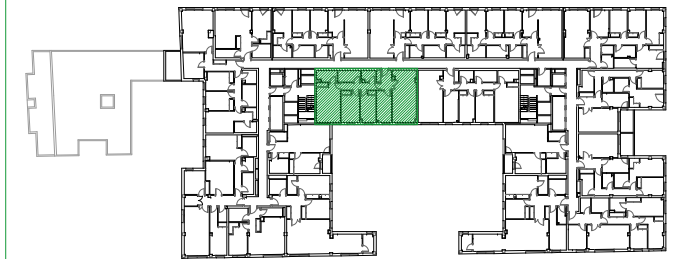




PORTAL 1

PLANTA 7ª

H



VIVIENDA	S.ÚTIL (m²)
Recibidor	5.15 m²
Salón-Comedor	20.31 m²
Cocina	9.26 m²
Dormitorio Principal	18.70 m²
Dormitorio 1	11.43 m²
Dormitorio 2	9.63 m²
Baño Principal	4.42 m²
Baño 1	5.18 m²
Lavadero- tendedero	3.06 m²
Pasillo	5.48 m²
Terraza	2.96 m²
TOTAL SUPERFICIE ÚTIL	95.58 m²
TOTAL SUPERFICIE CONSTRUIDA DE VIVIENDA	110.69 m²
TOTAL SUPERF. CONSTRUIDA DE VIVIENDA CON PPZC.	132.21 m²

NOTAS:

La superficie útil total de la vivienda es la suma de la superficie útil interior más la superficie útil de las terrazas cubiertas y descubiertas privativas (no incluye solariums ni terrazas descubiertas consideradas anejos).

La superficie construida total de vivienda es la suma de la superficie útil total y la superficie de los muros y tabiques, midiéndose a ejes los tabiques en aquellos que son separadores con zonas comunes u otras viviendas, y por el exterior cuando se trata de fachadas. Incluye superficies privativas exteriores.

La superficie construida total de vivienda con PPZC es la suma de la superficie construida de vivienda y la parte proporcional de zonas comunes.

El comprador de una vivienda con solárium y/o terraza descubierta (anejo) tiene sobre los mismos el derecho de uso y disfrute así como la obligación de mantenimiento y limpieza.

Podrían producirse pequeñas modificaciones sobre las superficies señaladas por exigencias municipales, por criterios normativos y/o técnicos, aunque sin desvirtuar básicamente el modelo reflejado en la presente ficha de la vivienda.

UBICACIÓN DE ELECTRODOMÉSTICOS QUE NO SE SUMINISTRAN:

- 1- LAVADORA
- 2- SECADORA

