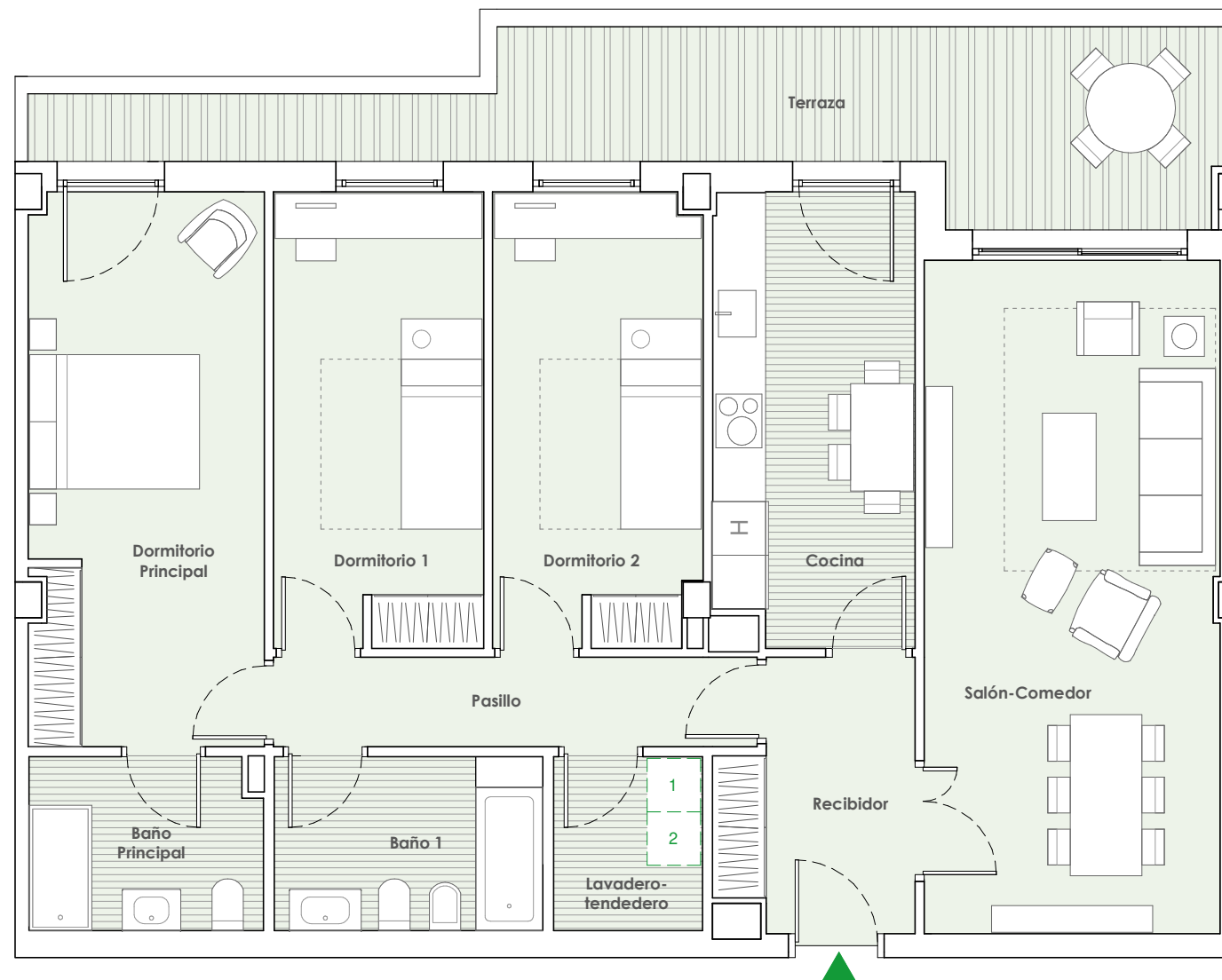
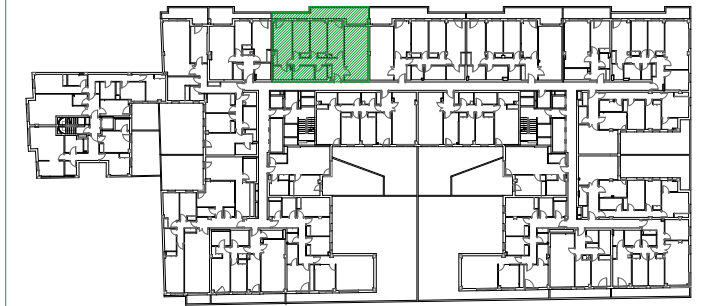




PORTAL 1

PLANTA 1ª

G



VIVIENDA	S.ÚTIL (m²)
Recibidor	6.10 m²
Salón-Comedor	24.86 m²
Cocina	11.31 m²
Dormitorio Principal	16.21 m²
Dormitorio 1	11.99 m²
Dormitorio 2	11.74 m²
Baño Principal	4.98 m²
Baño 1	5.83 m²
Lavadero- tendedero	3.24 m²
Pasillo	5.40 m²
Terraza	18.62 m²
TOTAL SUPERFICIE ÚTIL	120.28 m²
TOTAL SUPERFICIE CONSTRUIDA DE VIVIENDA	138.69 m²
TOTAL SUPERF. CONSTRUIDA DE VIVIENDA CON PPZC.	161.41 m²

NOTAS:

La superficie útil total de la vivienda es la suma de la superficie útil interior más la superficie útil de las terrazas cubiertas y descubiertas privativas (no incluye solariums ni terrazas descubiertas consideradas anejos).

La superficie construida total de vivienda es la suma de la superficie útil total y la superficie de los muros y tabiques, midiéndose a ejes los tabiques en aquellos que son separadores con zonas comunes u otras viviendas, y por el exterior cuando se trata de fachadas. Incluye superficies privativas exteriores.

La superficie construida total de vivienda con PPZC es la suma de la superficie construida de vivienda y la parte proporcional de zonas comunes.

El comprador de una vivienda con solárium y/o terraza descubierta (anejo) tiene sobre los mismos el derecho de uso y disfrute así como la obligación de mantenimiento y limpieza.

Podrían producirse pequeñas modificaciones sobre las superficies señaladas por exigencias municipales, por criterios normativos y/o técnicos, aunque sin desvirtuar básicamente el modelo reflejado en la presente ficha de la vivienda.

UBICACIÓN DE ELECTRODOMÉSTICOS QUE NO SE SUMINISTRAN:

- 1- LAVADORA
- 2- SECADORA

