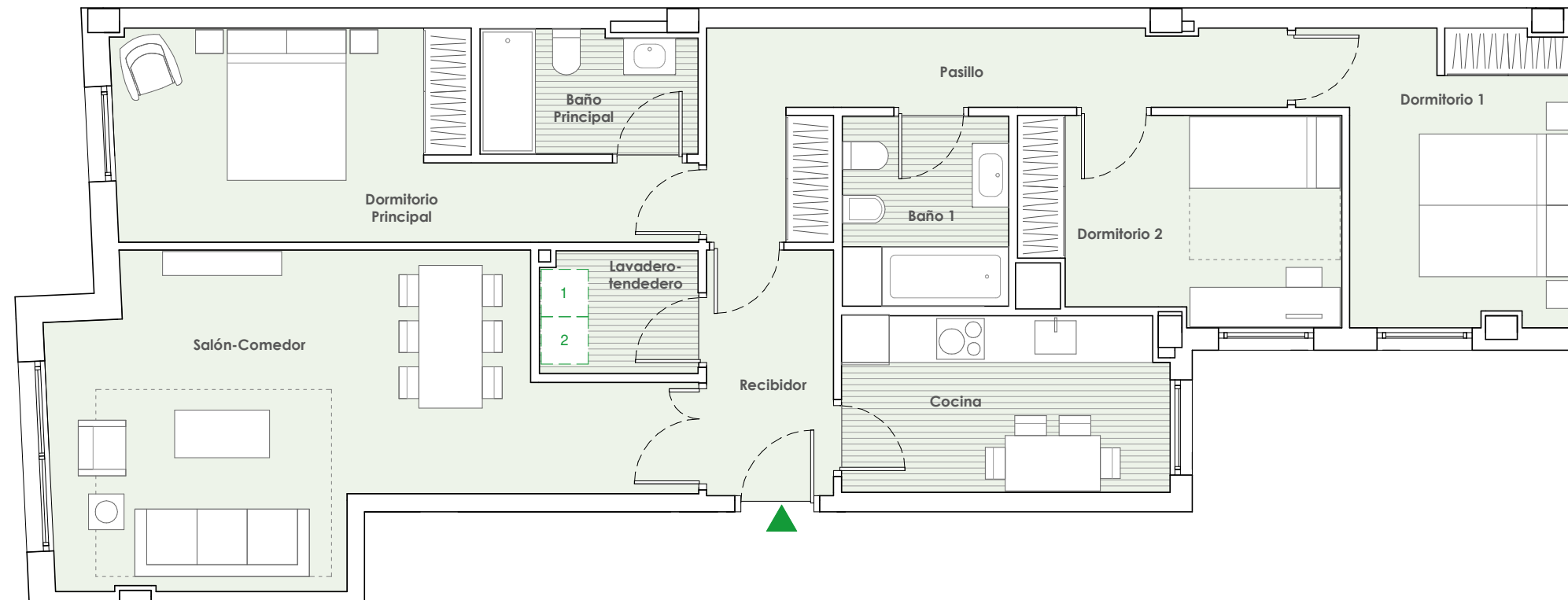
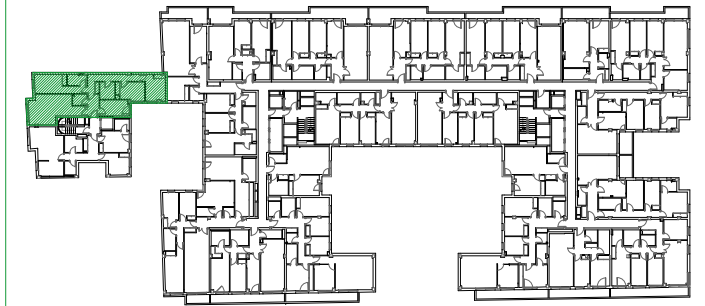




PORTAL 3

PLANTA 2ª

A



VIVIENDA	S.ÚTIL (m²)
Recibidor	4.96 m²
Salón-Comedor	25.43 m²
Cocina	9.15 m²
Dormitorio Principal	15.02 m²
Dormitorio 1	11.10 m²
Dormitorio 2	10.03 m²
Baño Principal	4.21 m²
Baño 1	5.04 m²
Lavadero- tendedero	3.06 m²
Pasillo	9.98 m²
TOTAL SUPERFICIE ÚTIL	97.98 m²
TOTAL SUPERFICIE CONSTRUIDA DE VIVIENDA	115.95 m²
TOTAL SUPERF. CONSTRUIDA DE VIVIENDA CON PPZC.	138.49 m²

NOTAS:

La superficie útil total de la vivienda es la suma de la superficie útil interior más la superficie útil de las terrazas cubiertas y descubiertas privativas (no incluye solariums ni terrazas descubiertas consideradas anejos).

La superficie construida total de vivienda es la suma de la superficie útil total y la superficie de los muros y tabiques, midiéndose a ejes los tabiques en aquellos que son separadores con zonas comunes u otras viviendas, y por el exterior cuando se trata de fachadas. Incluye superficies privativas exteriores.

La superficie construida total de vivienda con PPZC es la suma de la superficie construida de vivienda y la parte proporcional de zonas comunes.

El comprador de una vivienda con solárium y/o terraza descubierta (anejo) tiene sobre los mismos el derecho de uso y disfrute así como la obligación de mantenimiento y limpieza.

Podrían producirse pequeñas modificaciones sobre las superficies señaladas por exigencias municipales, por criterios normativos y/o técnicos, aunque sin desvirtuar básicamente el modelo reflejado en la presente ficha de la vivienda.

UBICACIÓN DE ELECTRODOMÉSTICOS QUE NO SE SUMINISTRAN:
1- LAVADORA
2- SECADORA

