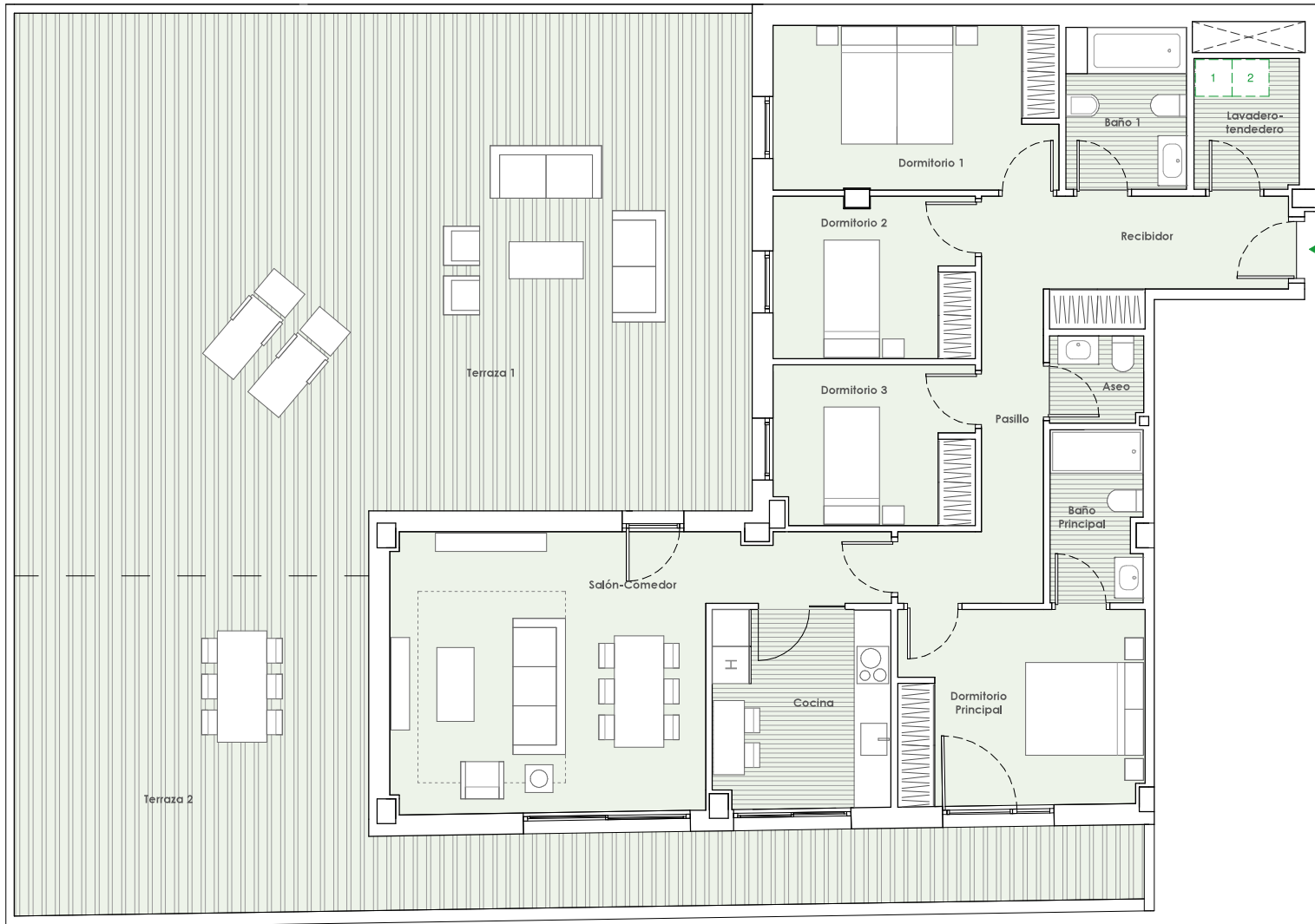
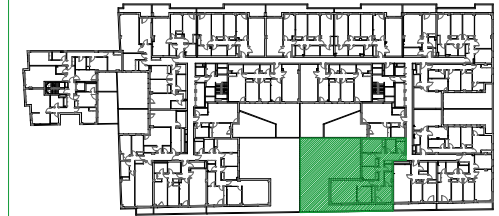




PORTAL 2

PLANTA 1ª

R



UBICACIÓN DE ELECTRODOMÉSTICOS QUE NO SE SUMINISTRAN:
1- LAVADORA
2- SECADORA

VIVIENDA	S.ÚTIL (m ²)
Recibidor	6.95 m ²
Salón-Comedor	26.51 m ²
Cocina	9.31 m ²
Dormitorio Principal	12.62 m ²
Dormitorio 1	12.29 m ²
Dormitorio 2	8.51 m ²
Dormitorio 3	8.38 m ²
Baño Principal	4.07 m ²
Baño 1	5.10 m ²
Aseo	2.13 m ²
Lavadero-tendedero	3.59 m ²
Pasillo	8.15 m ²
Terraza 2	46.73 m ²
TOTAL SUPERFICIE ÚTIL	154.34 m²
TOTAL SUPERFICIE CONSTRUIDA DE VIVIENDA	178.55 m²
TOTAL SUPERF. CONSTRUIDA DE VIVIENDA CON PPZC.	203.39 m²
Sup. útil terraza (Anejo)	101.81 m²

NOTAS:

La superficie útil total de la vivienda es la suma de la superficie útil interior más la superficie útil de las terrazas cubiertas y descubiertas privadas (no incluye solariums ni terrazas descubiertas consideradas anejos).

La superficie construida total de vivienda es la suma de la superficie útil total y la superficie de los muros y tabiques, midiéndose a ejes los tabiques en aquellos que son separadores con zonas comunes u otras viviendas, y por el exterior cuando se trata de fachadas. Incluye superficies privadas exteriores.

La superficie construida total de vivienda con PPZC es la suma de la superficie construida de vivienda y la parte proporcional de zonas comunes.

El comprador de una vivienda con solárium y/o terraza descubierta (anejo) tiene sobre los mismos el derecho de uso y disfrute así como la obligación de mantenimiento y limpieza.

Podrían producirse pequeñas modificaciones sobre las superficies señaladas por exigencias municipales, por criterios normativos y/o técnicos, aunque sin desvirtuar básicamente el modelo reflejado en la presente ficha de la vivienda.

