

UBICACIÓN DE ELECTRODOMÉSTICOS QUE NO SE SUMINISTRAN:

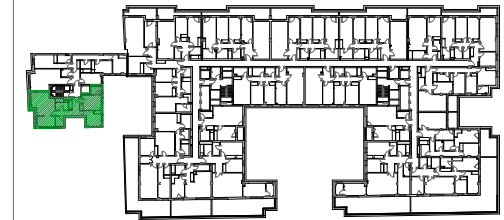
- 1- LAVADORA
- 2- SECADORA



PORTAL 3

PLANTA 4ª

B



VIVIENDA	S.ÚTIL (m ²)
Recibidor	4.79 m ²
Salón-Comedor-Cocina	26.74 m ²
Dormitorio Principal	12.51 m ²
Dormitorio 1	10.30 m ²
Baño Principal	3.20 m ²
Baño 1	5.64 m ²
Lavadero- tendedero	3.21 m ²
Pasillo	4.79 m ²
TOTAL SUPERFICIE ÚTIL	71.18 m²
TOTAL SUPERFICIE CONSTRUIDA DE VIVIENDA	86.21 m²
TOTAL SUPERF. CONSTRUIDA DE VIVIENDA CON PPZC.	102.97 m²

NOTAS:

La superficie útil total de la vivienda es la suma de la superficie útil interior más la superficie útil de las terrazas cubiertas y descubiertas privativas (no incluye solariums ni terrazas descubiertas consideradas anejos).

La superficie construida total de vivienda es la suma de la superficie útil total y la superficie de los muros y tabiques, midiéndose a ejes los tabiques en aquellos que son separadores con zonas comunes u otras viviendas, y por el exterior cuando se trata de fachadas. Incluye superficies privativas exteriores.

La superficie construida total de vivienda con PPZC es la suma de la superficie construida de vivienda y la parte proporcional de zonas comunes.

El comprador de una vivienda con solarium y/o terraza descubierta (anejo) tiene sobre los mismos el derecho de uso y disfrute así como la obligación de mantenimiento y limpieza.

Podrían producirse pequeñas modificaciones sobre las superficies señaladas por exigencias municipales, por criterios normativos y/o técnicos, aunque sin desvirtuar básicamente el modelo reflejado en la presente ficha de la vivienda.

