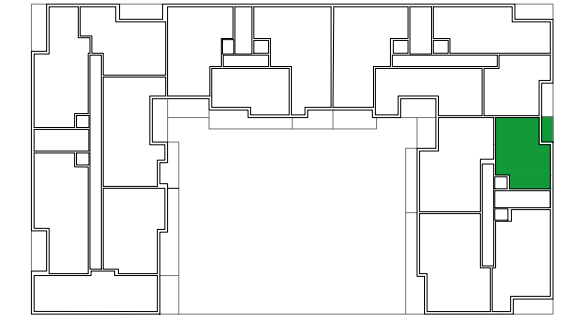
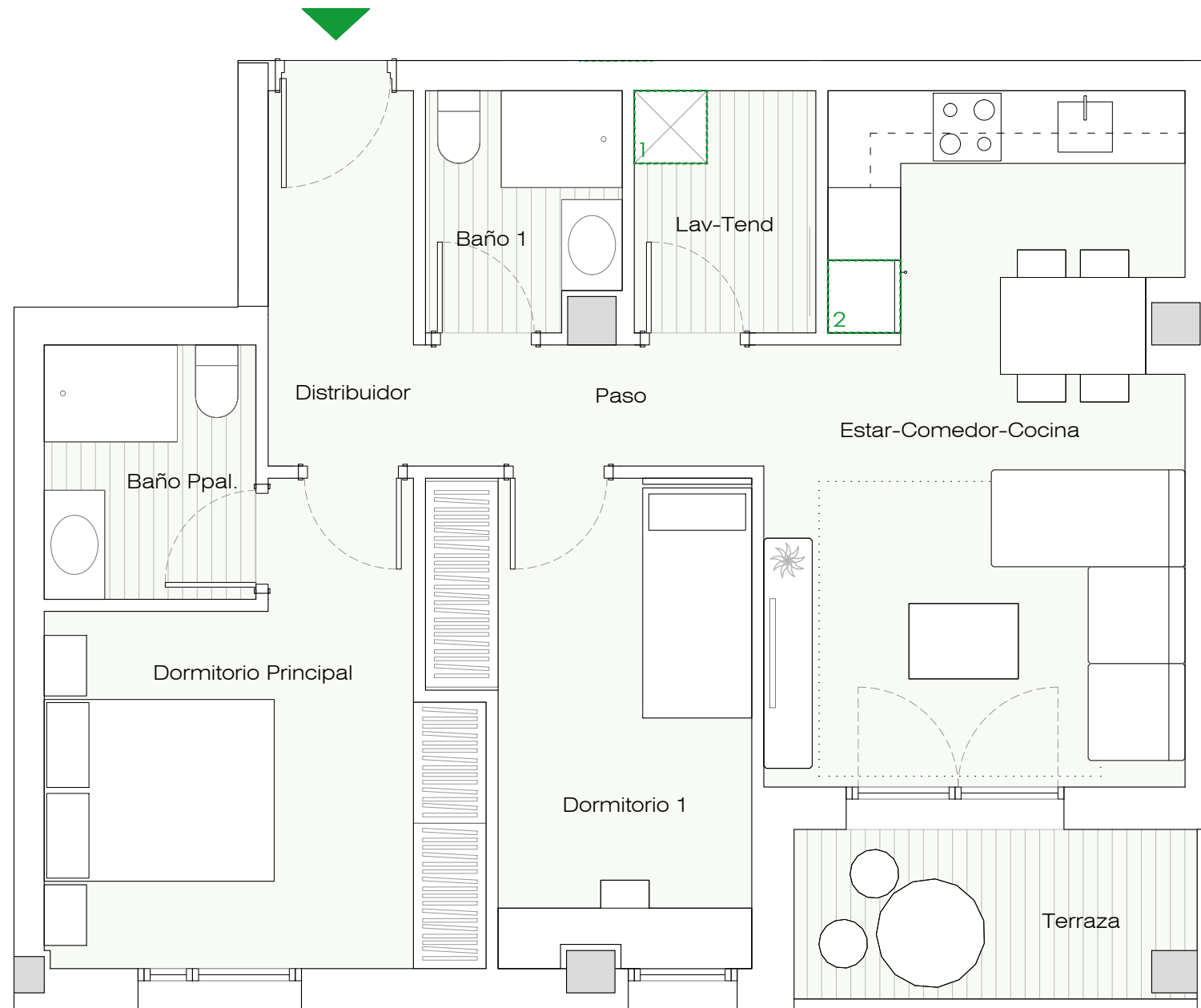




PORTAL 4

PLANTA 1

D



VIVIENDA D	S.ÚTIL (m ²)
Distribuidor	3,70
Estar - Comedor - Cocina	18,65
Tendedero - Lavadero	3,00
Paso	2,65
Dormitorio Principal	11,60
Dormitorio 1	9,40
Baño Principal	3,65
Baño 1	3,05
Terraza	4,45
TOTAL SUPERFICIE ÚTIL	60,15
TOTAL SUPERFICIE CONSTRUIDA DE VIVIENDA	71,18
TOTAL SUPERF. CONSTRUIDA DE VIVIENDA CON PPZC.	82,99

NOTAS:

La superficie útil total de la vivienda es la suma de la superficie útil interior más la superficie útil de terrazas cubiertas y descubiertas (no incluye solariums ni terrazas descubiertas (anejos)).

La superficie construida total de vivienda es la suma de la superficie útil total y la superficie de los muros y tabiques, midiéndose a ejes los tabiques en aquellos que son separadores con zonas comunes u otras viviendas, y por el exterior cuando se trata de fachadas.

La superficie construida total de vivienda con PPZC, es la suma de la superficie construida de vivienda y la parte proporcional de zonas comunes.

El comprador de una vivienda con solarium y/o terraza descubierta (anejo) tiene sobre los mismos el derecho de uso y disfrute así como la obligación de mantenimiento y limpieza.

Podrían producirse pequeñas modificaciones sobre las superficies señaladas por exigencias municipales, por criterios normativos y/o técnicos, aunque sin desvirtuar básicamente el modelo reflejado en la presente ficha de la vivienda.

UBICACIÓN DE ELECTRODOMÉSTICOS QUE NO SE SUMINISTRAN:

- 1 - LAVADORA
- 2 - REFRIGERADOR

