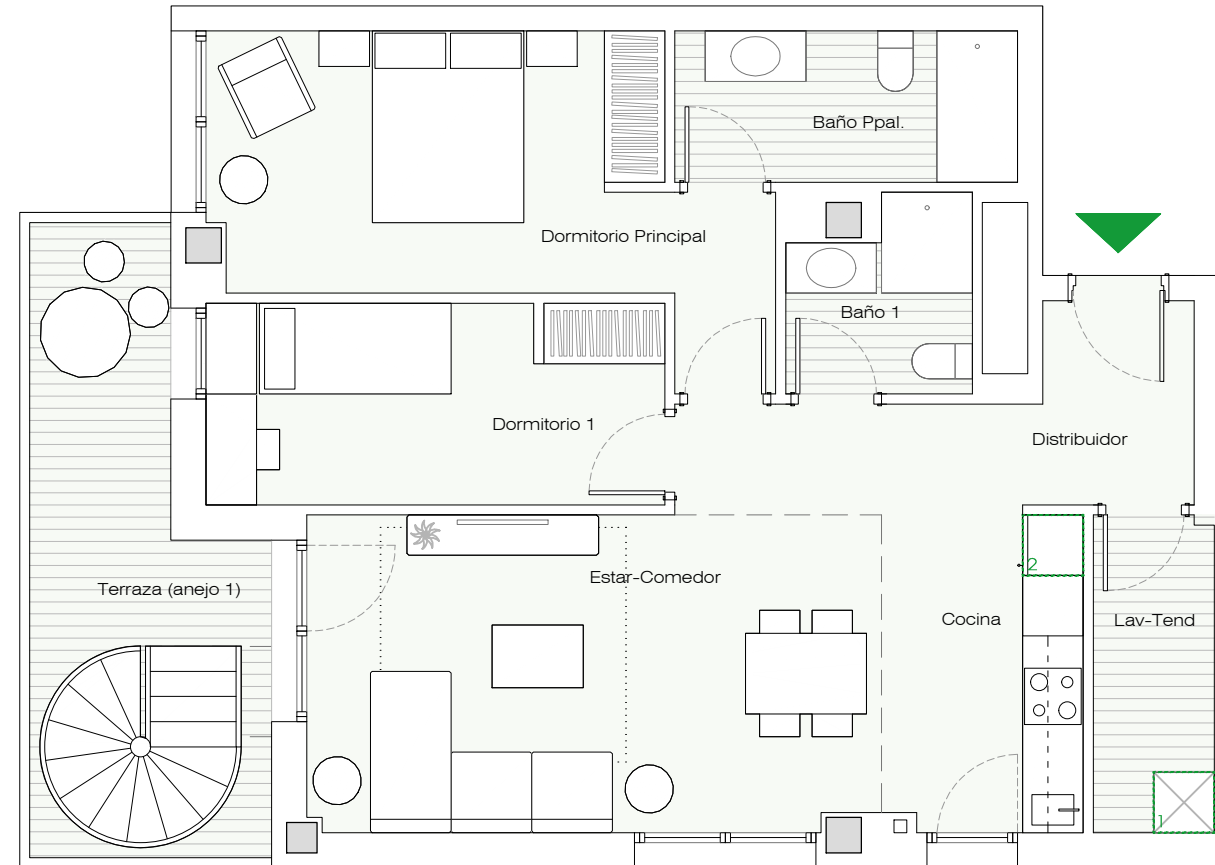
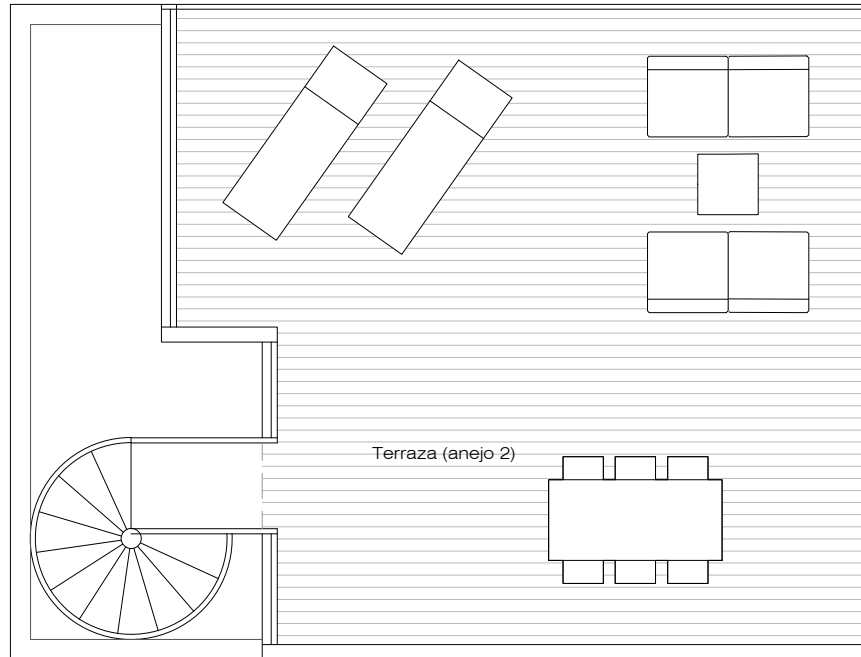
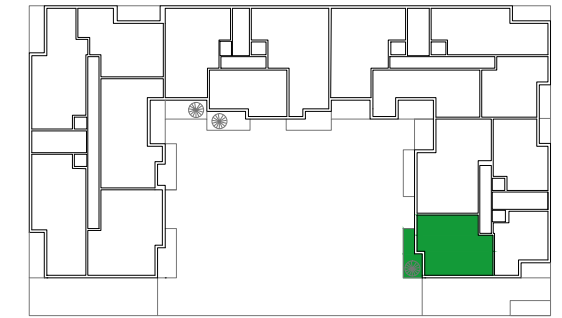




PORTAL 4

PLANTA 3 / ÁTICO

B



VIVIENDA B	S.ÚTIL (m ²)
Distribuidor	6,65
Estar - Comedor	17,35
Cocina	6,35
Tendedero - Lavadero	3,75
Dormitorio Principal	13,70
Dormitorio 1	9,00
Baño Principal	5,10
Baño 1	3,20
TOTAL SUPERFICIE ÚTIL	65,10
TOTAL SUPERFICIE CONSTRUIDA DE VIVIENDA	79,44
TOTAL SUPERF. CONSTRUIDA DE VIVIENDA CON PPZC.	92,63
Sup. Útil Terraza (Anejo 1)	14,69
Sup. Útil Terraza (Anejo 2)	39,65

NOTAS:

La superficie útil total de la vivienda es la suma de la superficie útil interior más la superficie útil de terrazas cubiertas y descubiertas (no incluye solariums ni terrazas descubiertas (anejos).

La superficie construida total de vivienda es la suma de la superficie útil total y la superficie de los muros y tabiques, midiéndose a ejes los tabiques en aquellos que son separadores con zonas comunes u otras viviendas, y por el exterior cuando se trata de fachadas.

La superficie construida total de vivienda con PPZC, es la suma de la superficie construida de vivienda y la parte proporcional de zonas comunes.

El comprador de una vivienda con solarium y/o terraza descubierta (anejo) tiene sobre los mismos el derecho de uso y disfrute así como la obligación de mantenimiento y limpieza.

Podrían producirse pequeñas modificaciones sobre las superficies señaladas por exigencias municipales, por criterios normativos y/o técnicos, aunque sin desvirtuar básicamente el modelo reflejado en la presente ficha de la vivienda.

UBICACIÓN DE ELECTRODOMÉSTICOS QUE NO SE SUMINISTRAN:
1 - LAVADORA
2 - REFRIGERADOR

