

MEMORIA DE CALIDADES

JACINTO BENAVENTE 15



Imagen orientativa no contractual



AVANTESPACIA

Tu casa es más

CIMENTACIÓN, ESTRUCTURA Y CUBIERTA

- La cimentación y estructura se realizan en hormigón armado, cumpliendo la normativa vigente y bajo la supervisión de un organismo de control técnico externo.
- Las cubiertas son planas, impermeabilizadas y aisladas térmicamente según las exigencias del Código Técnico de la Edificación.

FACHADAS

- La fachada principal del edificio es ventilada con sistema de fijación de aluminio con aislamiento. Combina acabado pétreo y piezas de gran formato sobre ladrillo perforado, con enfoscado hidrófugo de mortero de cemento y aislamiento. La cara interior se trasdosa con tabiquería seca autoportante y aislamiento. Estos sistemas garantizan un elevado aislamiento térmico y acústico.

CARPINTERÍA EXTERIOR

- La carpintería exterior es de aluminio lacado con apertura oscilobatiente o corredera según tipologías, color gris por el exterior y blanco por el interior. Con rotura de puente térmico, acristalamiento con vidrio doble y cámara de aire que mejoran el confort térmico y acústico de la vivienda.
- Las ventanas de los dormitorios se acondicionan con persianas de aluminio inyectado.
- Se instala vidrio de seguridad y vidrios bajo emisivos en las zonas indicadas en el Proyecto.

CARPINTERÍA INTERIOR

- La puerta de entrada a la vivienda es blindada, con entrecalles y lacada en blanco por el interior y lisa acabada en madera por el exterior. Dispone de bisagras antipalanca, cerradura de seguridad, mirilla óptica y pomo liso en color cromo satinado.
- Las puertas interiores están lacadas en color blanco, con entrecalles y con manillas lisas acabadas en cromo satinado, siguiendo una línea muy actual.
- Las puertas de los baños y aseos disponen de condensa.
- Las puertas de la cocina y del salón están acristaladas con vidrio traslúcido incoloro.
- Los armarios empotrados son modulares, con puertas abatibles lacadas en color blanco y con entrecalles a juego con las puertas de paso. Están revestidos en su interior con tableros de melamina texturizada.
- Los armarios de los dormitorios disponen de barra de colgar, baldas y cajonera.
- El armario del hall se entrega con barra de colgar para prendas largas y balda maletero.



DIVISIONES INTERIORES

- Las divisiones interiores de la vivienda se realizan mediante tabiquería seca con aislamiento interior. Este método constructivo mejora los aislamientos térmico y acústico.
- La separación entre viviendas se resuelve con fábrica de ladrillo trasdosado en ambas caras con tabiquería seca con aislamiento interior.
- La separación entre viviendas y zonas comunes se realiza con fábrica de ladrillo enfoscado y pintado al exterior y trasdosado al interior con tabiquería seca con aislamiento.

PINTURAS Y TECHOS

- La pintura de los paramentos horizontales y verticales del interior de la vivienda es plástica lisa, en combinación con el resto de acabados.
- Se instalan falsos techos en aquellas zonas requeridas por instalaciones, con registros donde sea necesario.
- El resto de techos están trasdosados en seco, consiguiendo el acabado liso y plano del resto de paramentos.



Imagen orientativa no contractual

COCINA

- La cocina se entrega con frente de muebles altos y bajos en color blanco y encimera de cuarzo compacto en color gris ceniza, revistiendo del mismo material la pared que hay entre muebles. El resto de paramentos están pintados, con rodapié a juego con el pavimento.
- Se equipa con los siguientes electrodomésticos en color inoxidable marca **BALAY**: lavavajillas, frigorífico combi, placa de inducción, horno eléctrico (en torre según tipología), campana extractora decorativa y fregadero de acero inoxidable con grifo monomando.

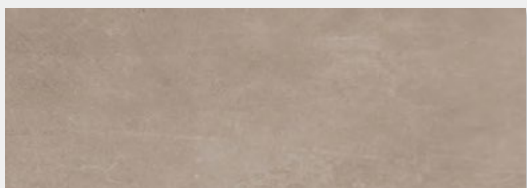


Imagen orientativa no contractual

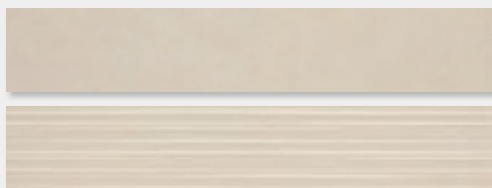
BAÑOS

- Los paramentos de los baños y aseos de la vivienda combinan dos diseños de alicatados cerámicos de primera calidad. Se pavimentan con gres porcelánico a juego con el alicatado.

El baño principal se pavimenta con porcelánico de dimensiones 30x60 cm aprox. color **TAUPE**. Las paredes se alicatan combinando un modelo liso color **SAND** de dimensiones 25x76 cm aprox. con un modelo texturizado color SAND de dimensiones 25x76 cm aprox. en la zona de la ducha/bañera.

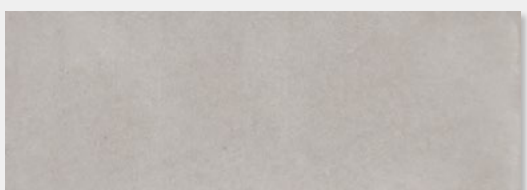


Pavimento

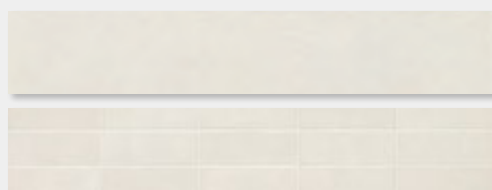


Alicatado

El baño secundario se pavimenta con porcelánico de dimensiones 30x60 cm aprox. color **GREY**. Las paredes se alicatan combinando un modelo liso color **BUTTER** de dimensiones 25x76 cm aprox. con un modelo texturizado color BUTTER de dimensiones 25x76 cm aprox. en la zona de la ducha/bañera.

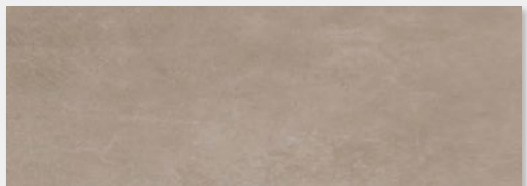


Pavimento

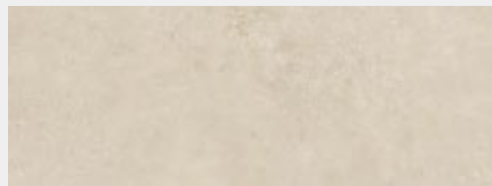


Alicatado

El aseo (según tipologías) se pavimenta con porcelánico de dimensiones 30x60 cm aprox., con alicatado de dimensiones 30x90 cm aprox.



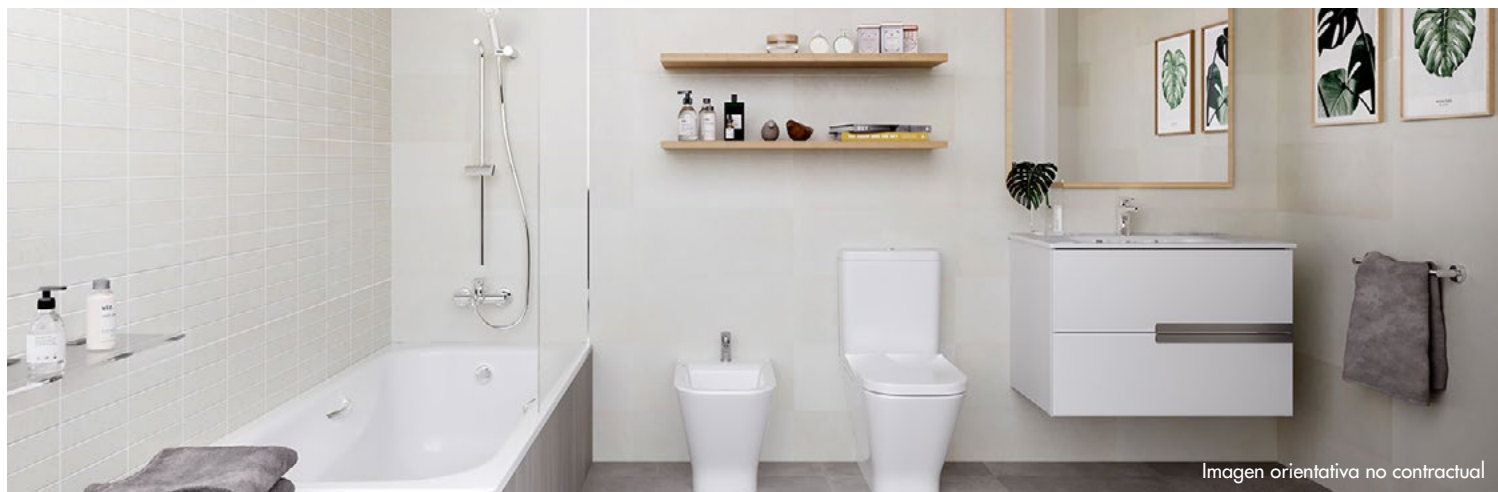
Pavimento



Alicatado

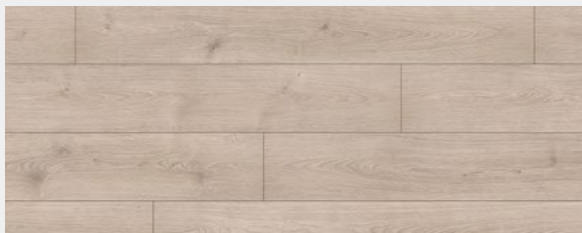
GRIFERÍA Y SANITARIOS

- Griferías monomando cromadas con sistema de ahorro de agua. Duchas con columna termostática.
- Los lavabos de los baños se entregan con mueble.
- Los baños y aseos de la vivienda disponen de aparatos sanitarios de porcelana vitrificada en color blanco, con plato de ducha de resina o bañera con asas, según tipología de vivienda.



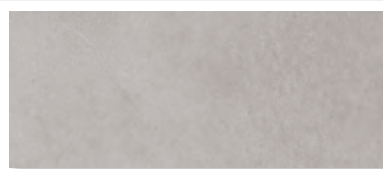
PAVIMENTOS

- Los dormitorios, salón, hall y distribuidores se pavimentan con tarima laminada sobre lámina antipacto. El rodapié de estas estancias es DM lacado en blanco.

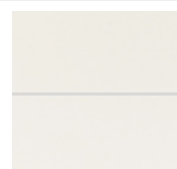


Mod. color claro

- Las paredes de la cocina van pintadas con rodapié a juego con el pavimento porcelánico de dimensiones 30x60 cm aprox. color **GREY**. Los paramentos del tendedero se revisten de alicatado color blanco de dimensiones 25x30 cm aprox.
- En la tipología de vivienda con cocina americana: tarima laminada específica para zonas húmedas.
- Las terrazas se pavimentan en gres porcelánico de tonalidad acorde con el color de la fachada.



Pavimento



Alicatado

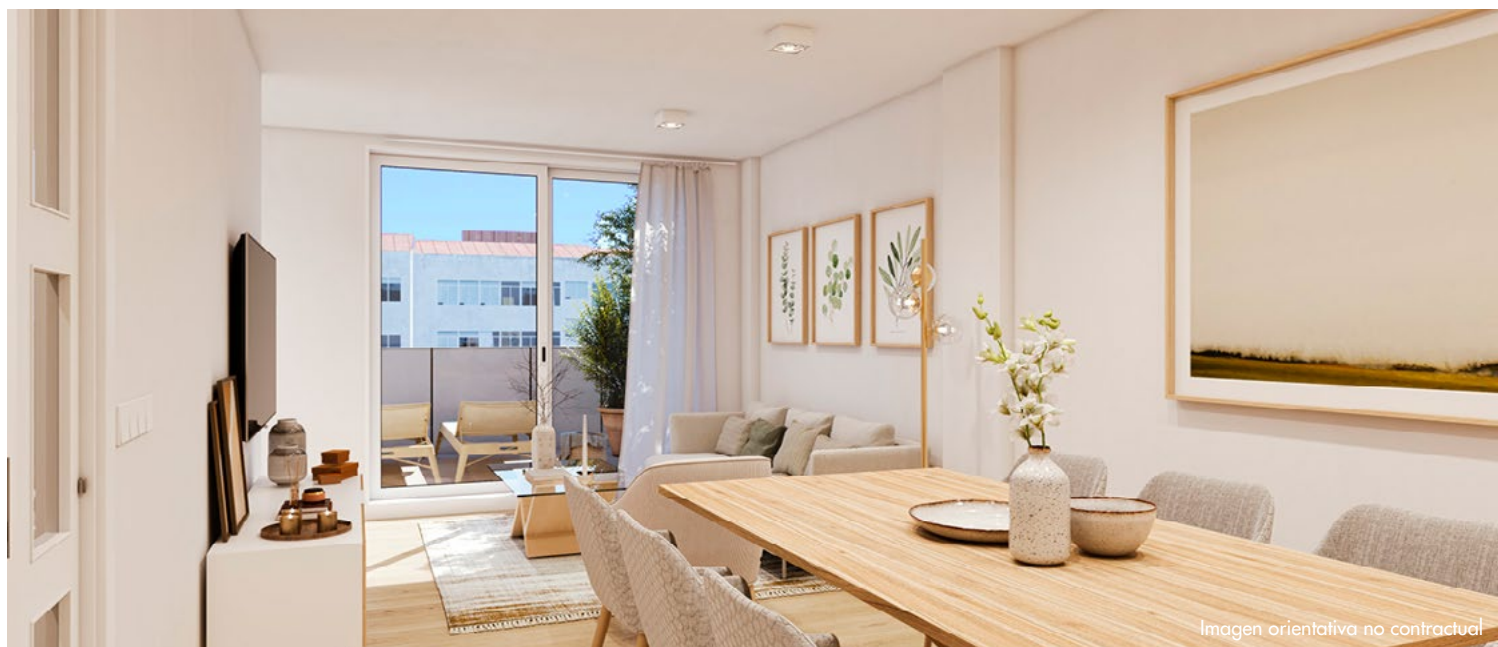


Imagen orientativa no contractual

CALEFACCIÓN Y AGUA CALIENTE SANITARIA

- La calefacción y agua caliente sanitaria es centralizada, mediante caldera de gas de condensación y bomba de calor geotérmica. Para la distribución de calor en el interior de la vivienda empleamos suelo radiante en todas las estancias. Este sistema aprovecha al máximo los espacios y distribuye de forma homogénea y limpia el calor en la vivienda, proporcionando mayor confort, eficiencia y ahorro energético.
- Radiador toallero en todos los baños.

VENTILACIÓN DE VIVIENDAS

- Sistema de ventilación de vivienda con admisión y extracción, para mantener una buena calidad del aire interior, conforme a todas las normativas vigentes.

ELECTRICIDAD Y TELECOMUNICACIONES

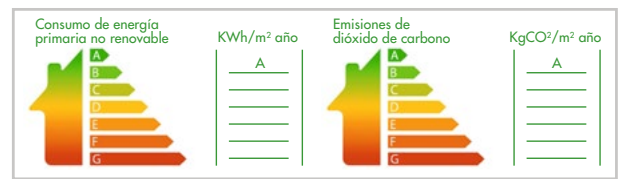
- La instalación eléctrica de todas las viviendas se realiza conforme al Reglamento Electrotécnico de Baja Tensión, con mecanismos eléctricos de diseño actual.
- Los salones, dormitorios y cocinas de las viviendas cuentan con tomas de instalación de Telecomunicaciones, según normativa vigente.
- Las viviendas se dotan de preinstalación para hogar digital.

ZONAS COMUNES, INSTALACIONES Y VARIOS

- Piscina exterior comunitaria. En el forjado bajo piscina se refuerza la impermeabilización para asegurar su estanqueidad.
- Local comunitario.
- Videoportero automático con terminal en hall de entrada.
- El edificio dispone de ascensores con cabinas adaptadas para personas con movilidad reducida, con acceso a garaje mediante llave o código.
- En garaje, ventilación forzada, detección y control de monóxido de carbono, protección contra incendios e iluminación de emergencia, según Normativa vigente. Pavimento de hormigón pulido con marcado de plaza.
- Preinstalación para recarga de vehículos eléctricos.
- Iluminación bajo consumo LED en accesos y zonas comunes.



Imagen orientativa no contractual



Certificado de eficiencia energética disponible en la Oficina Comercial así como en el apartado de "Descargas" de la ficha de la promoción de www.avantespacia.com. Cualquier variación que pudiera producirse entre el certificado de eficiencia energética del proyecto y el certificado de obra terminada no afectará a la calificación energética indicada.



Imagen orientativa no contractual

Construimos cumpliendo el Código Técnico de la Edificación y normativas vigentes de aplicación.

FIRMA DEL PROMOTOR

FIRMA DEL CLIENTE

AVANTESPACIA

www.avantespacia.com

Nota: la información contenida en este documento podría sufrir variaciones por razones técnicas, comerciales o legales. Las imágenes de los espacios cedidas por nuestros proveedores se incluyen solamente a efectos ilustrativos de los materiales y acabados referidos, en ningún caso representan la imagen final de las viviendas de la promoción.