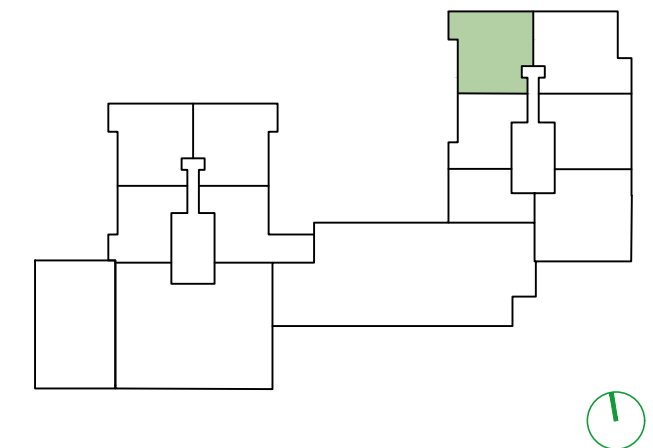
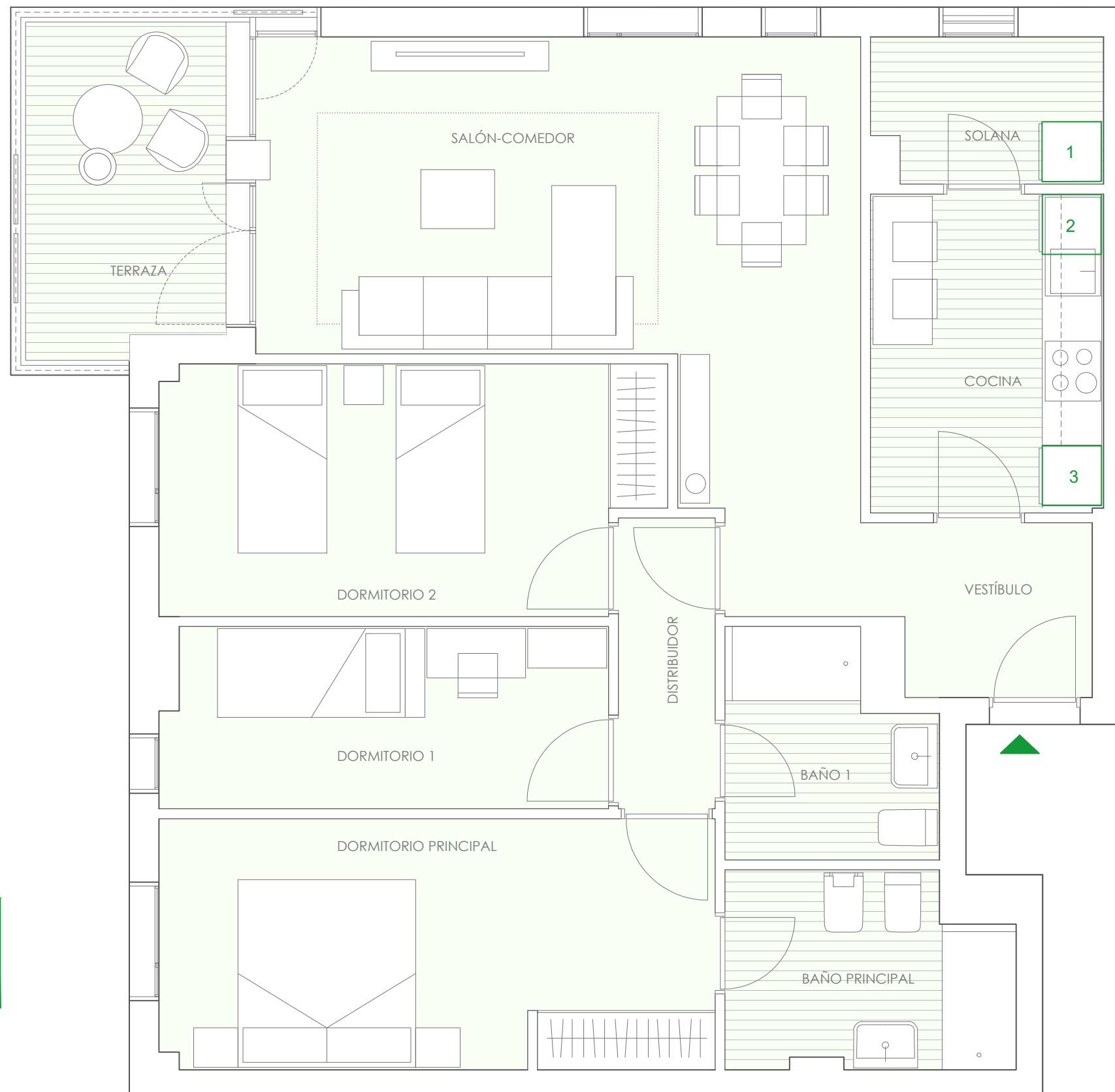


PORTAL 2

PLANTA 1

B



VIVIENDA B	S.ÚTIL (m²)
Vestíbulo	5.27
Cocina	7.55
Salón-Comedor	22.63
Distribuidor	2.89
Dormitorio Principal	14.22
Dormitorio 1	8.23
Dormitorio 2	12.49
Baño Principal	5.47
Baño 1	4.47
Solana	3.37
Terraza	6.69
TOTAL SUPERFICIE ÚTIL	93,28
TOTAL SUPERFICIE CONSTRUIDA DE VIVIENDA	108,61
TOTAL SUPERF. CONSTRUIDA DE VIVIENDA CON PPZC.	127,11

NOTAS:

La superficie útil total de la vivienda es la suma de la superficie útil interior más la superficie útil de terrazas cubiertas y descubiertas (no incluye solariums ni terrazas descubiertas (anejos)).

La superficie construida total de vivienda es la suma de la superficie útil total y la superficie de los muros y tabiques, midiéndose a ejes los tabiques en aquellos que son separadores con zonas comunes u otras viviendas, y por el exterior cuando se trata de fachadas.

La superficie construida total de vivienda con PPZC, es la suma de la superficie construida de vivienda y la parte proporcional de zonas comunes.

El comprador de una vivienda con solarium y/o terraza descubierta (anejo) tiene sobre los mismos el derecho de uso y disfrute así como la obligación de mantenimiento y limpieza.

Podrían producirse pequeñas modificaciones sobre las superficies señaladas por exigencias municipales, por criterios normativos y/o técnicos, aunque sin desvirtuar básicamente el modelo reflejado en la presente ficha de la vivienda.

UBICACIÓN DE ELECTRODOMÉSTICOS QUE NO SE SUMINISTRAN:

- 1 - LAVADORA
- 2 - LAVAVAJILLAS
- 3 - NEVERA



AVANTESPACIA

