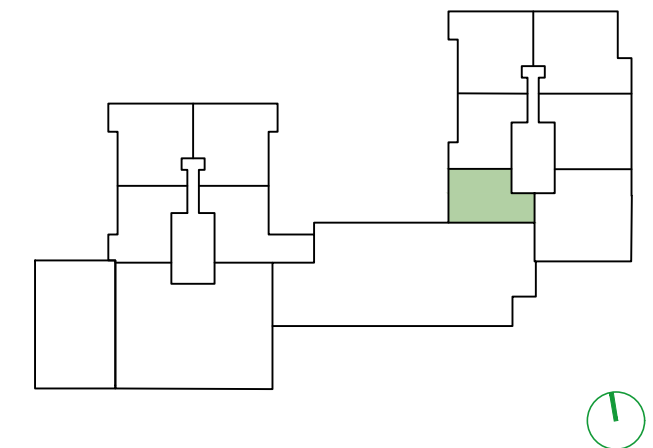
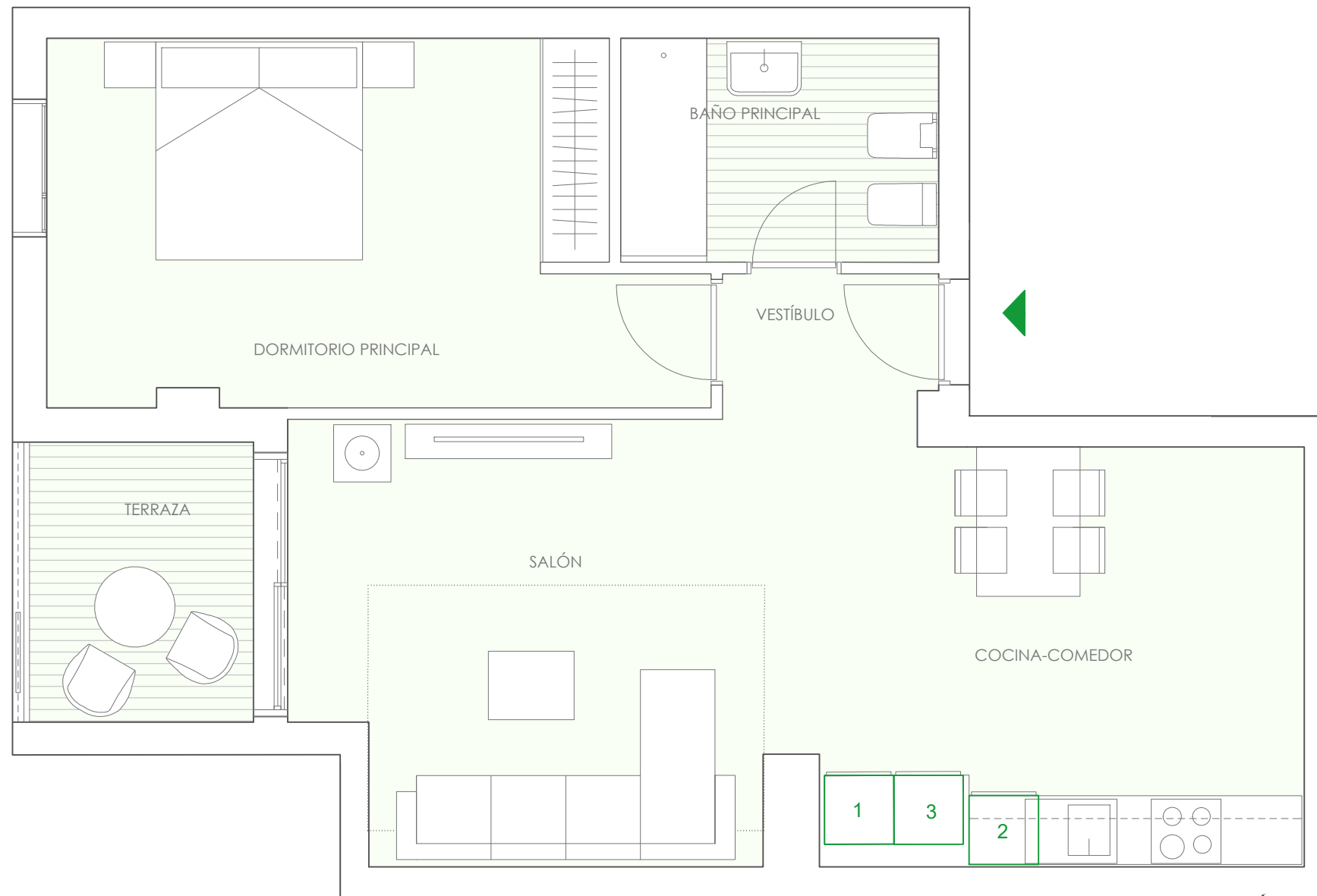




PORTAL 2

PLANTA 1

F



VIVIENDA F	S.ÚTIL (m²)
Vestíbulo	2.30
Cocina	15.66
Salón-Comedor	16.79
Dormitorio Principal	16.66
Baño Principal	5.41
Terraza	4.76
TOTAL SUPERFICIE ÚTIL	61,58
TOTAL SUPERFICIE CONSTRUIDA DE VIVIENDA	70,44
TOTAL SUPERF. CONSTRUIDA DE VIVIENDA CON PPZC.	82,44

NOTAS:

La superficie útil total de la vivienda es la suma de la superficie útil interior más la superficie útil de terrazas cubiertas y descubiertas (no incluye solariums ni terrazas descubiertas (anejos)).

La superficie construida total de vivienda es la suma de la superficie útil total y la superficie de los muros y tabiques, midiéndose a ejes los tabiques en aquellos que son separadores con zonas comunes u otras viviendas, y por el exterior cuando se trata de fachadas.

La superficie construida total de vivienda con PPZC, es la suma de la superficie construida de vivienda y la parte proporcional de zonas comunes.

El comprador de una vivienda con solarium y/o terraza descubierta (anejo) tiene sobre los mismos el derecho de uso y disfrute así como la obligación de mantenimiento y limpieza.

Podrían producirse pequeñas modificaciones sobre las superficies señaladas por exigencias municipales, por criterios normativos y/o técnicos, aunque sin desvirtuar básicamente el modelo reflejado en la presente ficha de la vivienda.

UBICACIÓN DE ELECTRODOMÉSTICOS QUE NO SE SUMINISTRAN:

- 1 - LAVADORA
- 2 - LAVAVAJILLAS
- 3 - NEVERA

