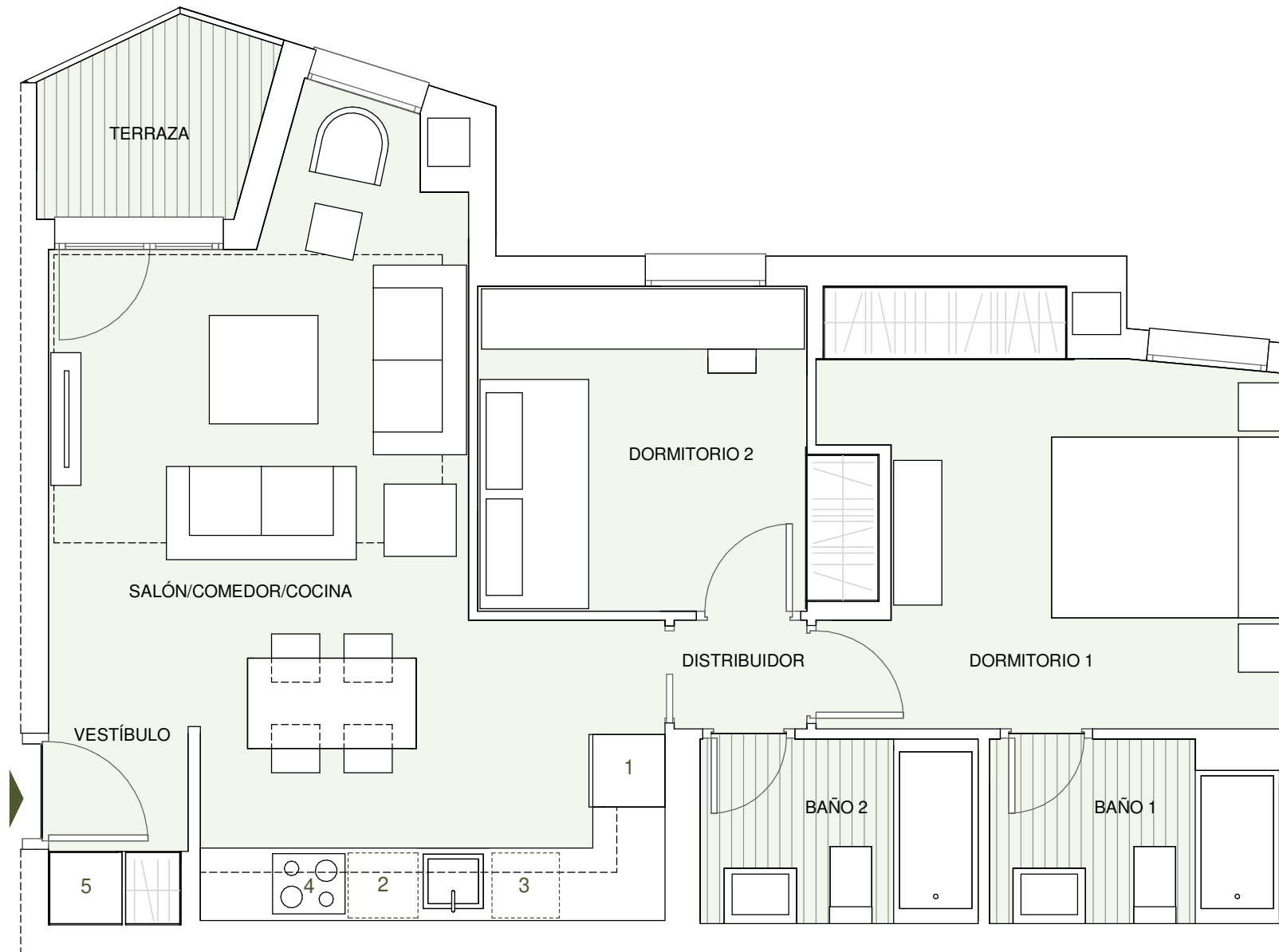
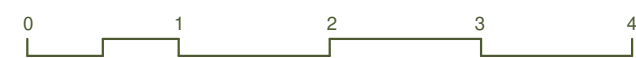


NUEVA HILERA



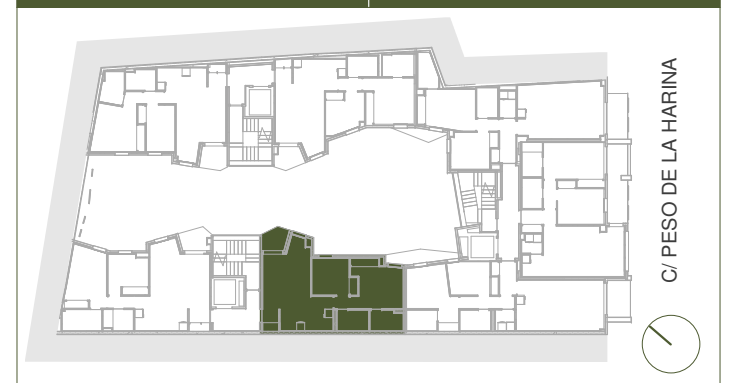
UBICACIÓN DE ELECTRODOMÉSTICOS:

- 1 - Frigorífico
- 2 - Lavavajillas
- 3 - Lavadora
- 4 - Placa inducción + Horno
- 5 - Producción Agua Caliente Sanitaria



ESCALERA 2

PLANTA 3 A



VIVIENDA C1	S.ÚTIL (m ²)
Vestíbulo	1.85
Salón/Comedor/Cocina	23.20
Distribuidor	1.00
Dormitorio 1	12.10
Baño 1	3.50
Dormitorio 2	8.15
Baño 2	3.50
Terraza	2.75
TOTAL SUPERF. ÚTIL	56.05
TOTAL SUPERF. CONSTRUIDA DE VIVIENDA	66.53
TOTAL SUPERF. CONSTRUIDA DE VIVIENDA CON PPZC.	81.66
TOTAL SUPERF. ÚTIL s/D 218/2005	54.68
TOTAL SUPERF. CONSTRUIDA DE VIVIENDA s/D 218/2005	83.11

NOTAS:
 La superficie útil total de la vivienda es la suma de la superficie útil interior más la superficie útil de terrazas cubiertas y descubiertas (no incluye solariums ni terrazas descubiertas (anejos).

La superficie útil total s/D 218/2005 incluye la mitad de la superficie del suelo de los espacios exteriores, tales como terrazas, miradores, tendereros u otros hasta un máximo del 10% de la superficie útil cerrada.

La superficie construida total de vivienda es la suma de la superficie útil total y la superficie de los muros y tabiques, midiéndose a ejes los tabiques en aquellos que son separadores con zonas comunes u otras viviendas, y por el exterior cuando se trata de fachadas.

La superficie construida total de vivienda con PPZC, es la suma de la superficie construida de vivienda y la parte proporcional de zonas comunes.

La superficie construida total de vivienda s/D 218/2005, es la suma de la superficie útil total s/D 218/2005 y la superficie de los muros y tabiques, midiéndose a ejes los tabiques en aquellos que son separadores con zonas comunes u otras viviendas, y por el exterior cuando se trata de fachadas. Asimismo incluye la parte proporcional de zonas comunes que le corresponde.

El comprador de una vivienda con solarium y/o terraza descubierta (anejo) tiene sobre los mismos el derecho de uso y disfrute así como la obligación de mantenimiento y limpieza.

Podrían producirse pequeñas modificaciones sobre las superficies señaladas por exigencias municipales, por criterios normativos y/o técnicos, aunque sin desvirtuar básicamente el modelo reflejado en la presente ficha de la vivienda.