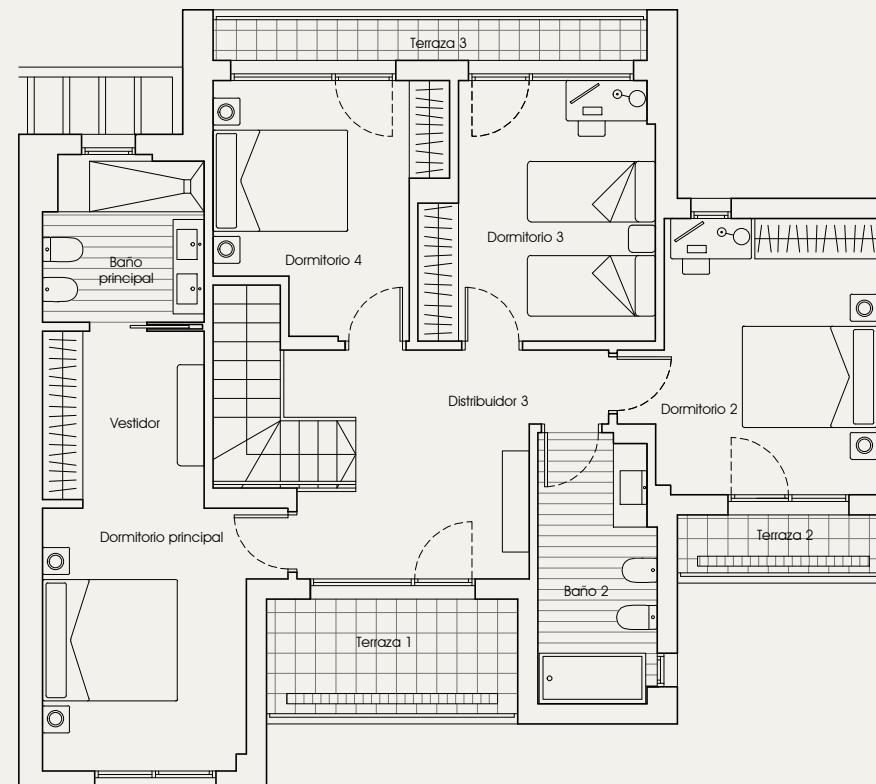


UBICACIÓN ELECTRODOMÉSTICOS  
QUE NO SE SUMISTRAN:

- 1- LAVADORA
- 2- SECADORA



**NOTAS:**

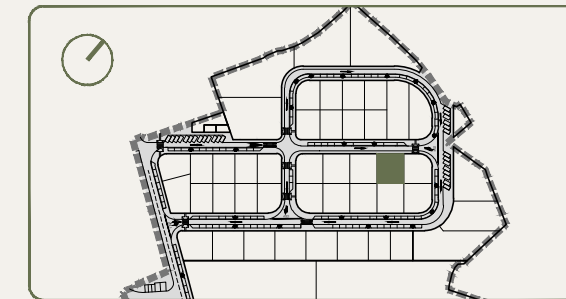
La superficie útil interior corresponde a la superficie útil cerrada de la vivienda sin incluir accesos, terrazas, jardines, solariums y aparcamientos en superficie.

La superficie útil exterior corresponde a la superficie útil de espacios exteriores no cerrados, como accesos, terrazas, jardines, solariums y aparcamientos en superficie.

La superficie construida cerrada de vivienda es la suma de la superficie útil interior total y la superficie de muros y tabiques, midiéndose a ejes de tabiques en aquellos que son separadores con otras viviendas, y por el exterior cuando se trata de fachadas, sin incluir los accesos, terrazas, jardines, solariums y aparcamientos en superficie.

La superficie construida total es la suma de la superficie construida cerrada de vivienda y las superficies construidas de terrazas de plantas altas y solariums.

Podrían producirse pequeñas modificaciones sobre las superficies señaladas por exigencias municipales, por criterios normativos y/o técnicos, aunque sin desvirtuar básicamente el modelo reflejado en la presente ficha de la vivienda.



RP-13.2 VIVIENDA 1

**PLANTA BAJA**

Vestíbulo	6,25 m <sup>2</sup>
Escaleras tramo 1	2,20 m <sup>2</sup>
Distribuidor 1	3,65 m <sup>2</sup>
Distribuidor 2	2,10 m <sup>2</sup>
Almacén	0,90 m <sup>2</sup>
Salón/Comedor	39,25 m <sup>2</sup>
Cocina	10,95 m <sup>2</sup>
Lavadero/Tendedero	3,25 m <sup>2</sup>
Baño 1	3,25 m <sup>2</sup>
Trastero	4,15 m <sup>2</sup>
Garaje	15,50 m <sup>2</sup>
Terraza descubierta salón	15,10 m <sup>2</sup>
Porche (cubierta) cocina	9,10 m <sup>2</sup>
Porche (descubierta) cocina y acceso viv.	15,35 m <sup>2</sup>
Jardín y acceso garaje	203,05 m <sup>2</sup>

**PLANTA PRIMERA**

Escaleras tramo 2	2,55 m <sup>2</sup>
Distribuidor 3	12,25 m <sup>2</sup>
Dormitorio principal	12,40 m <sup>2</sup>
Vestidor	6,20 m <sup>2</sup>
Dormitorio 2	13,80 m <sup>2</sup>
Dormitorio 3	12,45 m <sup>2</sup>
Dormitorio 4	11,00 m <sup>2</sup>
Baño principal	5,70 m <sup>2</sup>
Baño 2	6,75 m <sup>2</sup>
Terraza 1	6,30 m <sup>2</sup>
Terraza 2	2,70 m <sup>2</sup>
Terraza 3	3,85 m <sup>2</sup>

SUPERFICIE ÚTIL INTERIOR	174,55 m <sup>2</sup>
SUPERFICIE ÚTIL EXTERIOR	255,45 m <sup>2</sup>
SUP. CONSTRUIDA CERRADA	215,65 m <sup>2</sup>
SUP. CONSTRUIDA TOTAL	230,70 m <sup>2</sup>
SUPERFICIE DE PARCELA	364,00 m <sup>2</sup>

