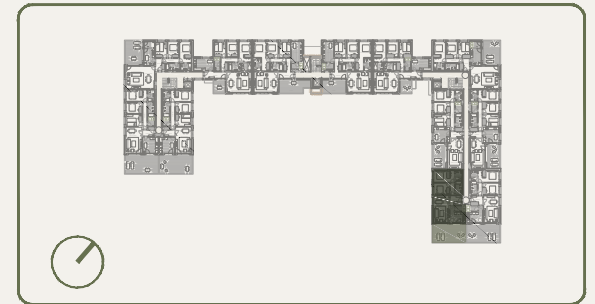


UBICACIÓN ELECTRODOMÉSTICOS
QUE NO SE SUMISTRAN:

- 1- LAVADORA
- 2- SECADORA



PORTAL 3 PLANTA 1º E

VIVIENDA	S.ÚTIL (m ²)
Vestíbulo	5.57 m ²
Distribuidor	2.70 m ²
Salón-comedor	20.93 m ²
Cocina	9.63 m ²
Dormitorio principal	12.40 m ²
Baño principal	3.44 m ²
Dormitorio 1	9.55 m ²
Baño 1	5.00 m ²
Lavadero/Tendedero	3.15 m ²

TOTAL SUP. ÚTIL	72.37 m ²
TOTAL SUP. CONSTRUIDA	85.31 m ²
TOTAL SUP. CONSTRUIDA CON PPZC.	97.38 m ²
SUP. ÚTIL TERRAZA (Anejo)	29.48 m ²

NOTAS:

La superficie útil total de la vivienda es la suma de la superficie útil interior de la vivienda. No incluye solariums, ni terrazas descubiertas (consideradas anejos), ni terrazas y jardines en planta baja (considerados privados).

La superficie construida total de vivienda es la suma de la superficie útil total y la superficie de los muros y tabiques, midiéndose a ejes los tabiques en aquellos que son separadores con zonas comunes u otras viviendas, y por el exterior cuando se trata de fachadas.

La superficie construida total de vivienda con PPZC, es la suma de la superficie construida de vivienda y la parte proporcional de zonas comunes sobre rasante.

El comprador de una vivienda con solarium y/o terraza descubierta (anejo) tiene sobre los mismos el derecho de uso y disfrute así como la obligación de mantenimiento y limpieza.

Podrían producirse pequeñas modificaciones sobre las superficies señaladas por exigencias municipales, por criterios normativos y/o técnicos, aunque sin desvirtuar básicamente el modelo reflejado en la presente ficha de la vivienda.