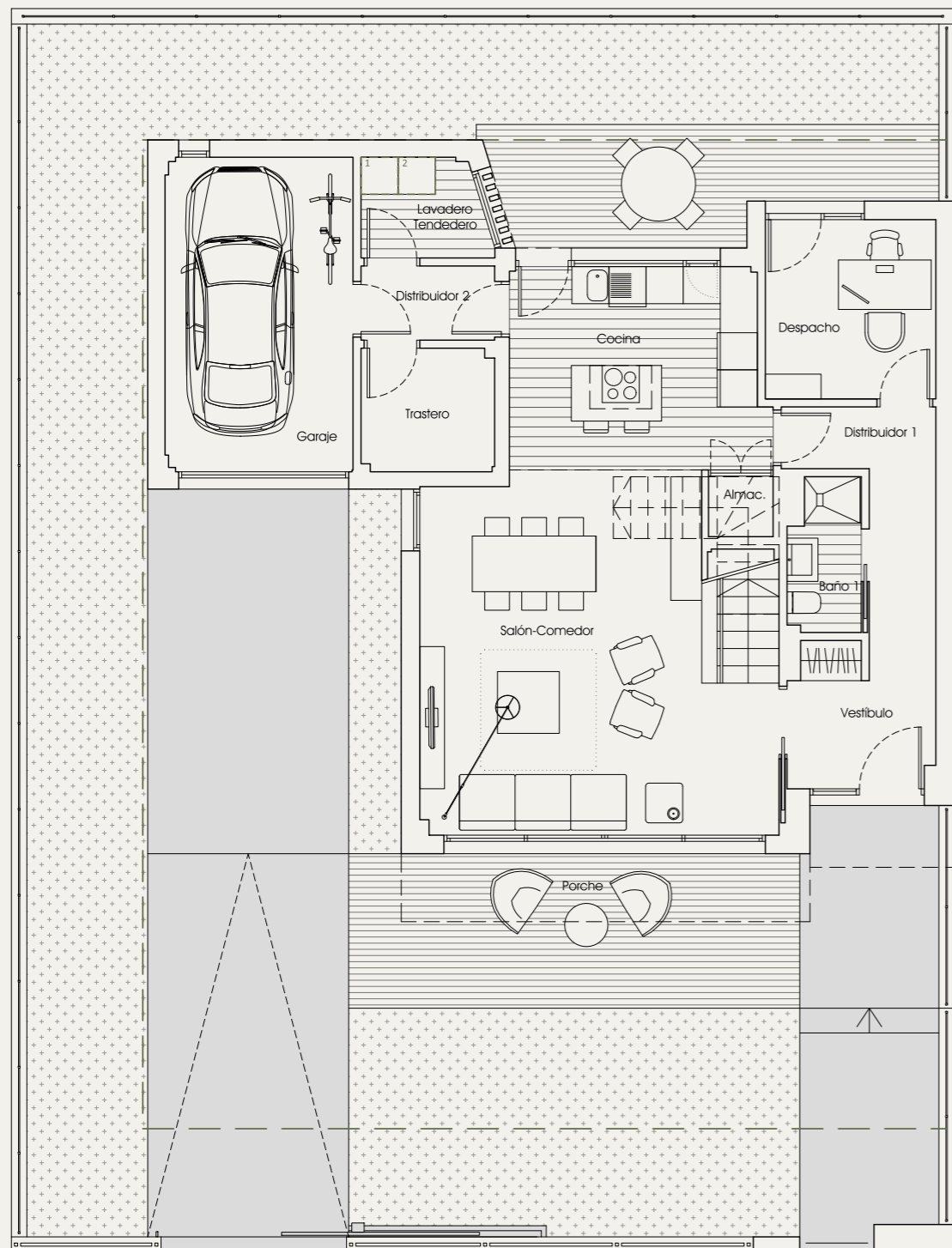


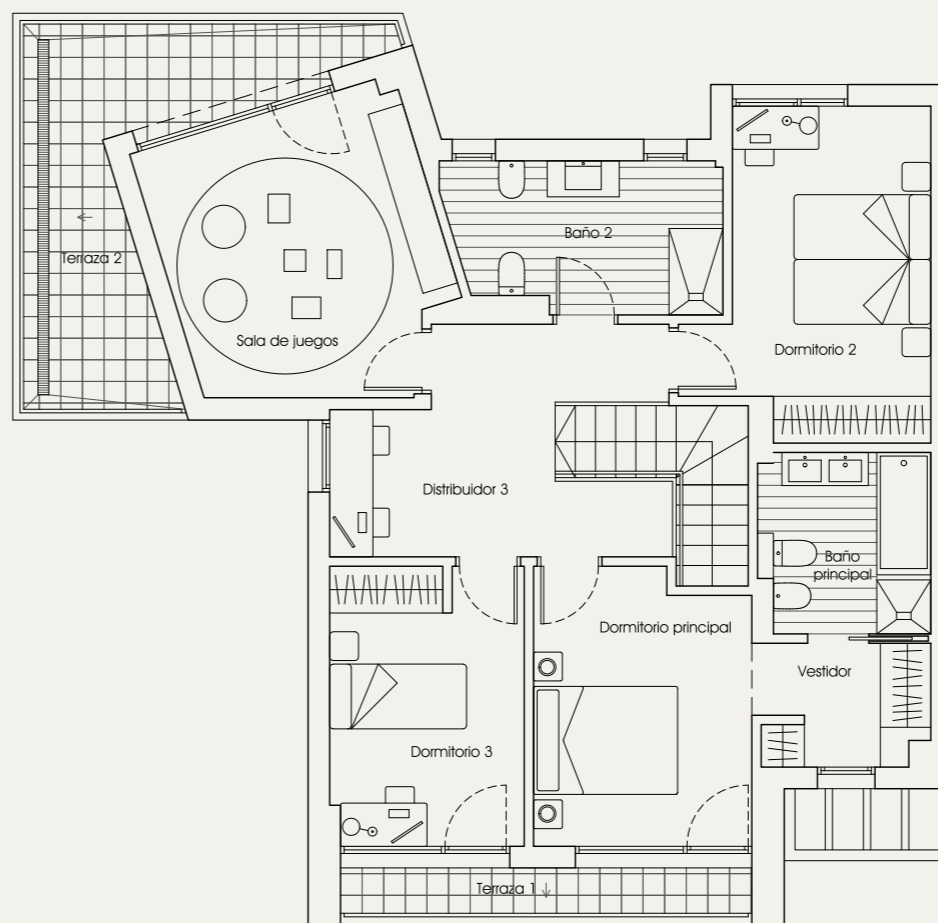
PLANTA BAJA



UBICACIÓN ELECTRODOMÉSTICOS QUE NO SE SUMISTRAN:

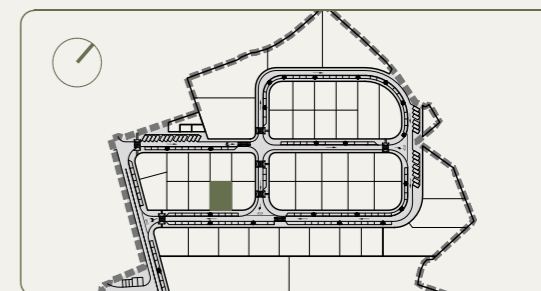
1- LAVADORA
2- SECADORA

PLANTA PRIMERA



NOTAS:

- La superficie útil interior corresponde a la superficie útil cerrada de la vivienda sin incluir accesos, terrazas, jardines, solariums y aparcamientos en superficie.
- La superficie útil exterior corresponde a la superficie útil de espacios exteriores no cerrados, como accesos, terrazas, jardines, solariums y aparcamientos en superficie.
- La superficie construida cerrada de vivienda es la suma de la superficie útil interior total y la superficie de muros y tabiques, midiéndose a ejes de tabiques en aquellos que son separadores con otras viviendas, y por el exterior cuando se trata de fachadas, sin incluir los accesos, terrazas, jardines, solariums y aparcamientos en superficie.
- La superficie construida total es la suma de la superficie construida cerrada de vivienda y las superficies construidas de terrazas de plantas altas y solariums.
- Podrían producirse pequeñas modificaciones sobre las superficies señaladas por exigencias municipales, por criterios normativos y/o técnicos, aunque sin desvirtuar básicamente el modelo reflejado en la presente ficha de la vivienda.



RP-10.4	VIVIENDA 1
PLANTA BAJA	
Vestibulo	4,35 m ²
Escaleras tramo 1	1,80 m ²
Distribuidor 1	6,15 m ²
Distribuidor 2	2,55 m ²
Almacén	1,00 m ²
Salón/Comedor	29,55 m ²
Cocina	13,40 m ²
Lavadero/Tendedero	3,15 m ²
Baño 1	2,75 m ²
Despacho	7,95 m ²
Trastero	4,25 m ²
Garaje	15,40 m ²
Terraza (descubierta) acceso y salón	26,30 m ²
Terraza (cubierta) salón	7,25 m ²
Terraza (descubierta) cocina	11,95 m ²
Jardín y acceso garaje	131,85 m ²
PLANTA PRIMERA	
Escaleras tramo 2	3,15 m ²
Distribuidor 3	11,85 m ²
Dormitorio principal	11,30 m ²
Vestidor	3,95 m ²
Dormitorio 2	13,25 m ²
Dormitorio 3	10,30 m ²
Sala de juegos	14,65 m ²
Baño principal	5,70 m ²
Baño 2	7,65 m ²
Terraza 1	3,55 m ²
Terraza 2	12,00 m ²

SUPERFICIE ÚTIL INTERIOR	174,10 m ²
SUPERFICIE ÚTIL EXTERIOR	192,90 m ²
SUP. CONSTRUIDA CERRADA	214,20 m ²
SUP. CONSTRUIDA TOTAL	233,40 m ²
SUPERFICIE DE PARCELA	300,00 m ²

