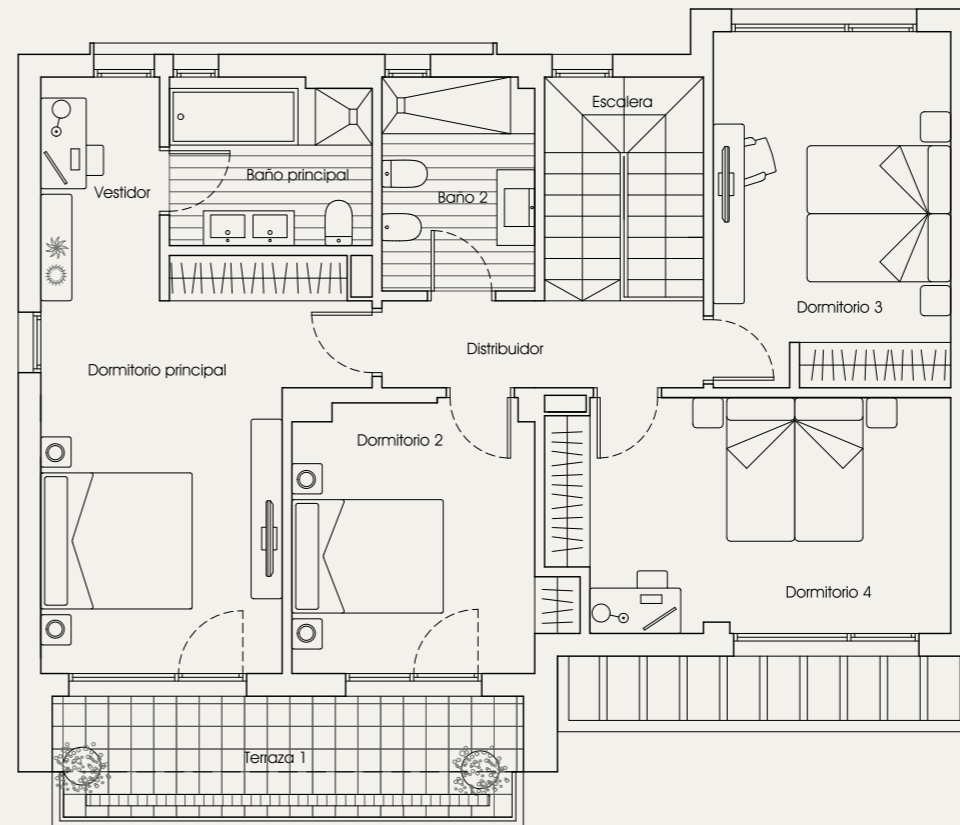
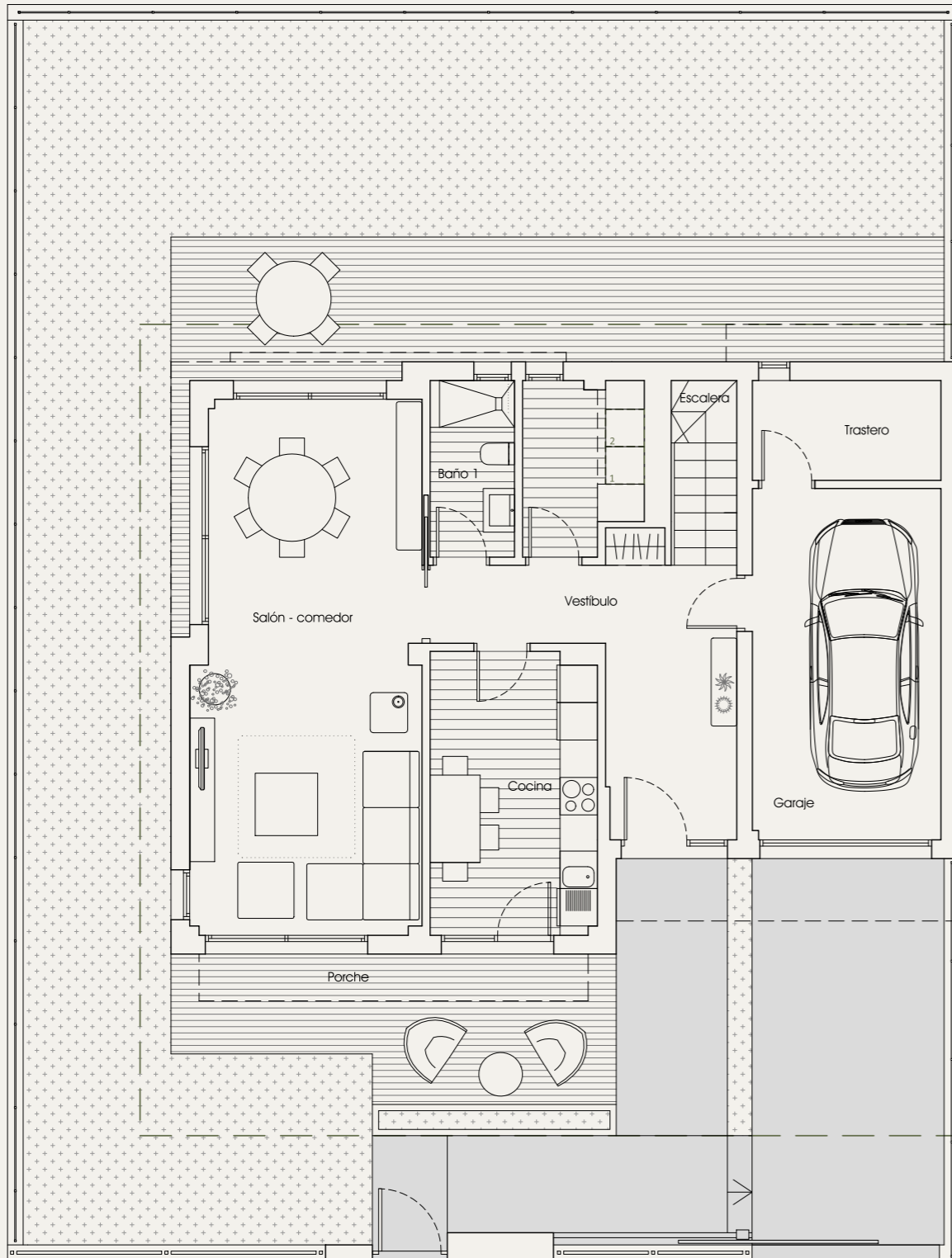
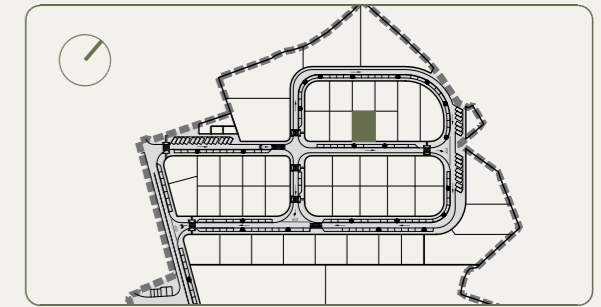


PLANTA BAJA

PLANTA PRIMERA



UBICACIÓN ELECTRODOMÉSTICOS QUE NO SE SUMINISTRAN:
1- LAVADORA
2- SECADORA

NOTAS:

La superficie útil interior corresponde a la superficie útil cerrada de la vivienda sin incluir accesos, terrazas, jardines, solariums y aparcamientos en superficie.

La superficie útil exterior corresponde a la superficie útil de espacios exteriores no cerrados, como accesos, terrazas, jardines, solariums y aparcamientos en superficie.

La superficie construida cerrada de vivienda es la suma de la superficie útil interior total y la superficie de muros y tabiques, midiéndose a ejes de tabiques en aquellos que son separadores con otras viviendas, y por el exterior cuando se trata de fachadas, sin incluir los accesos, terrazas, jardines, solariums y aparcamientos en superficie.

La superficie construida total es la suma de la superficie construida cerrada de vivienda y las superficies construidas de terrazas de plantas altas y solariums.

Podrían producirse pequeñas modificaciones sobre las superficies señaladas por exigencias municipales, por criterios normativos y/o técnicos, aunque sin desvirtuar básicamente el modelo reflejado en la presente ficha de la vivienda.

RP-12.4	VIVIENDA 1
PLANTA BAJA	
Vestíbulo	13,25 m ²
Escaleras tramo 1	3,10 m ²
Salón/Comedor	30,50 m ²
Cocina	12,00 m ²
Lavadero/Tendedero	3,35 m ²
Baño 1	3,80 m ²
Trastero	4,80 m ²
Garaje	16,95 m ²
Terraza (descubierta) acceso y cocina	28,10 m ²
Terraza (cubierta) cocina y salón	4,65 m ²
Terraza (descubierta) salón	27,10 m ²
Jardín y acceso garaje	122,15 m ²
PLANTA PRIMERA	
Escaleras tramo 2	3,10 m ²
Distribuidor	4,85 m ²
Dormitorio principal	18,50 m ²
Vestidor	4,65 m ²
Dormitorio 2	11,80 m ²
Dormitorio 3	14,70 m ²
Dormitorio 4	16,00 m ²
Baño principal	5,85 m ²
Baño 2	5,70 m ²
Terraza 1	9,75 m ²

SUPERFICIE ÚTIL INTERIOR	172,90 m ²
SUPERFICIE ÚTIL EXTERIOR	191,75 m ²
SUP. CONSTRUIDA CERRADA	214,50 m ²
SUP. CONSTRUIDA TOTAL	225,40 m ²
SUPERFICIE DE PARCELA	300,00 m ²

