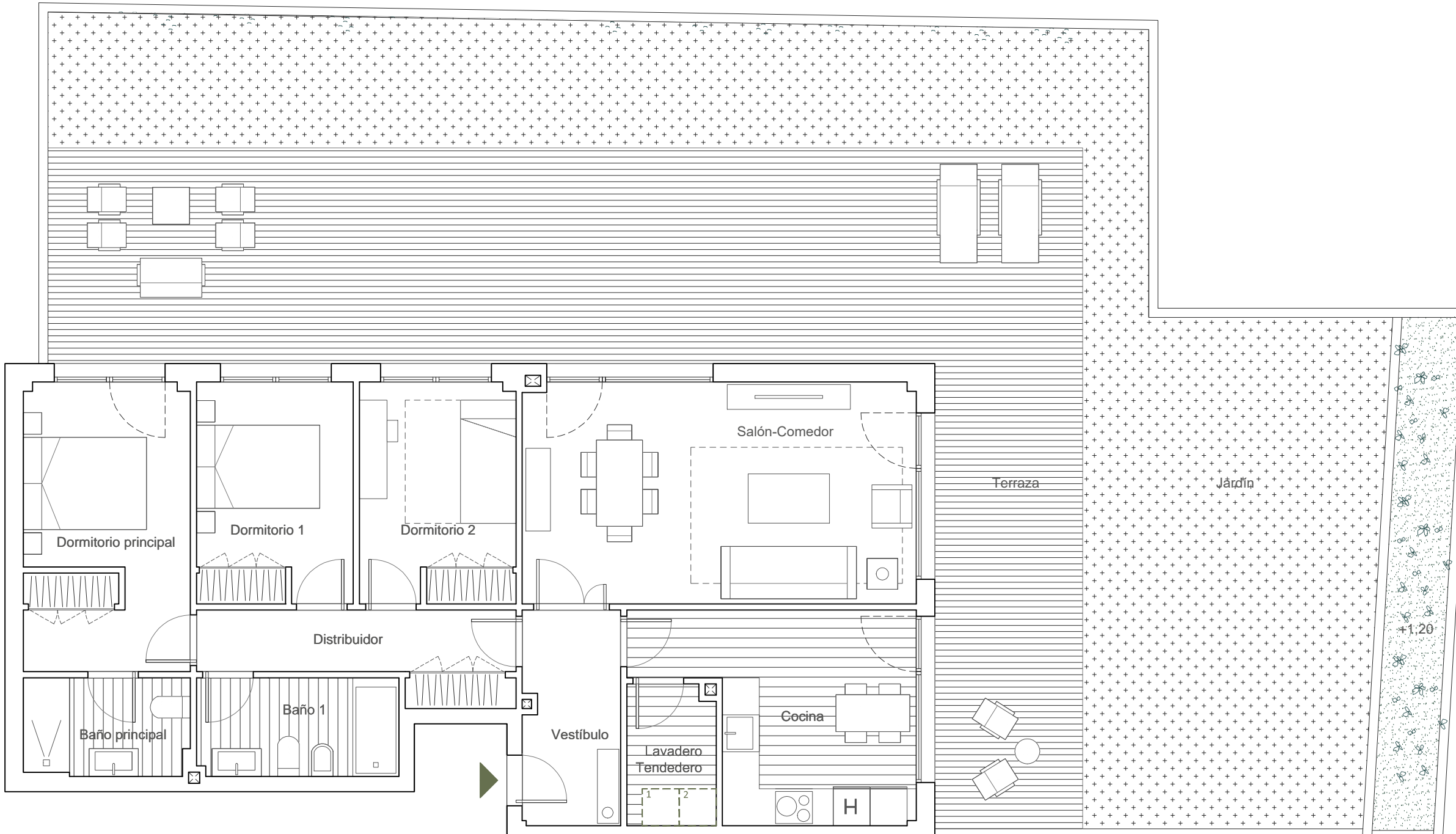


PORTAL 3 PLANTA BAJA B



VIVIENDA	S.ÚTIL (m ²)
Vestíbulo	5.67 m ²
Distribuidor	6.26 m ²
Salón-comedor	22.96 m ²
Cocina	12.72 m ²
Dormitorio principal	12.69 m ²
Baño principal	4.23 m ²
Dormitorio 1	9.17 m ²
Dormitorio 2	9.11 m ²
Baño 1	5.23 m ²
Lavadero/Tendedero	3.26 m ²

TOTAL SUP. ÚTIL	91.30 m ²
TOTAL SUP. CONSTRUIDA	106.09 m ²
TOTAL SUP. CONSTRUIDA CON PPZC.	121.10 m ²

SUPERFICIE TERRAZA	76.92 m ²
SUPERFICIE JARDÍN	89.23 m ²

NOTAS:

La superficie útil total de la vivienda es la suma de la superficie útil interior de la vivienda. No incluye solariums, ni terrazas descubiertas (consideradas anejos), ni terrazas y jardines en planta baja (considerados privativos).

La superficie construida total de vivienda es la suma de la superficie útil total y la superficie de los muros y tabiques, midiéndose a ejes los tabiques en aquellos que son separadores con zonas comunes u otras viviendas, y por el exterior cuando se trata de fachadas.

La superficie construida total de vivienda con PPZC, es la suma de la superficie construida de vivienda y la parte proporcional de zonas comunes sobre rasante.

El comprador de una vivienda con solarium y/o terraza descubierta (anejo) tiene sobre los mismos el derecho de uso y disfrute así como la obligación de mantenimiento y limpieza.

Podrían producirse pequeñas modificaciones sobre las superficies señaladas por exigencias municipales, por criterios normativos y/o técnicos, aunque sin desvirtuar básicamente el modelo reflejado en la presente ficha de la vivienda.

UBICACIÓN ELECTRODOMÉSTICOS QUE NO SE SUMINISTRAN:

- 1- LAVADORA
- 2- SECADORA

