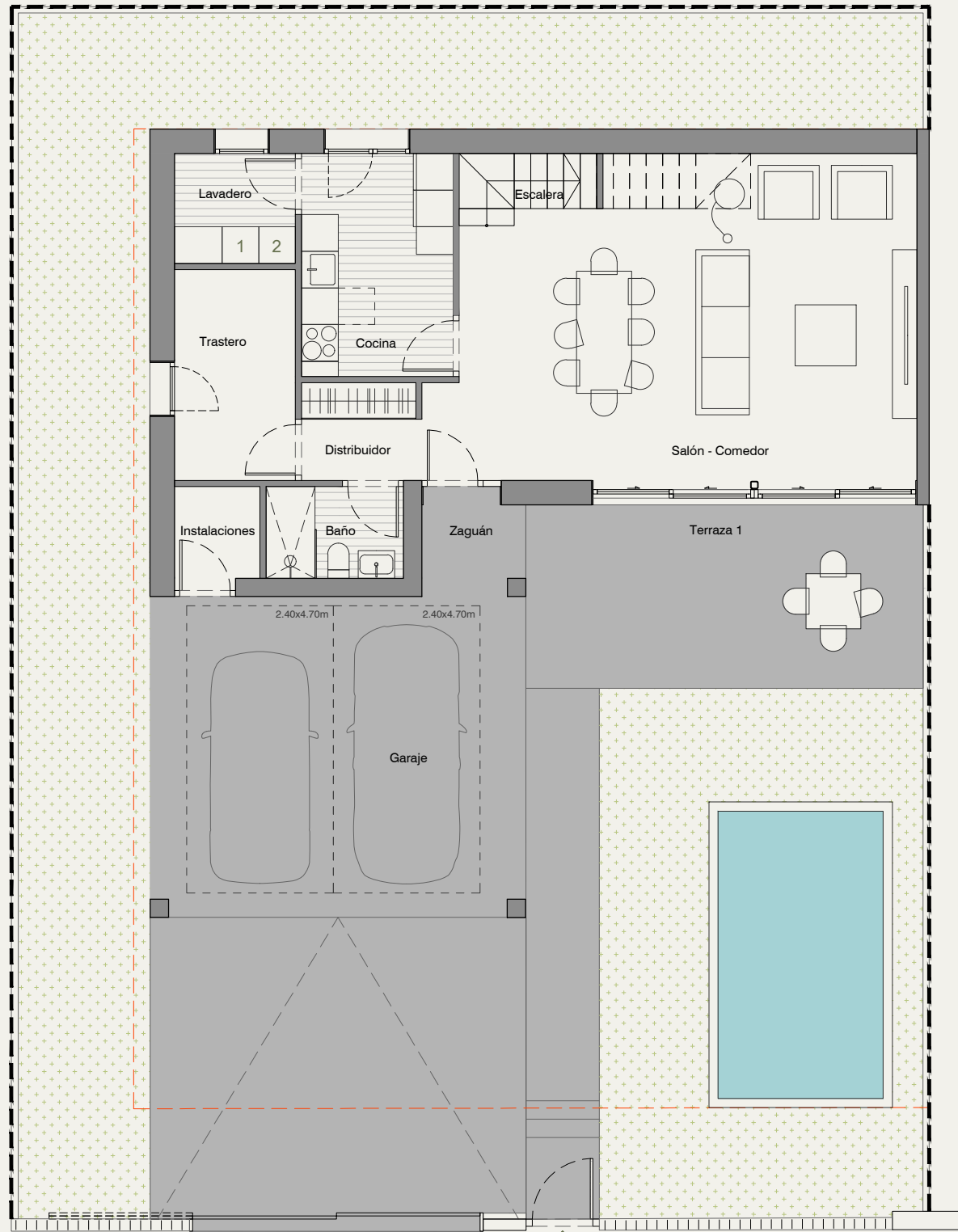


PLANTA BAJA



UBICACIÓN ELECTRODOMÉSTICOS
QUE NO SE SUMINISTRAN

- 1-LAVADORA
- 2-SECADORA

PISCINA NO INCLUIDA

PLANTA PRIMERA



NOTAS:

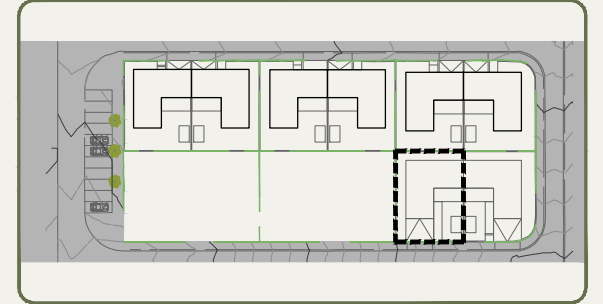
La superficie útil cubierta corresponde a la superficie útil cerrada de la vivienda sin incluir accesos, terrazas, jardines, solariums y aparcamientos en superficie.

La superficie útil exterior corresponde a la superficie útil de espacios exteriores no cerrados, como accesos, terrazas, jardines, solariums, aparcamientos en superficie y garaje cubierto.

La superficie construida cerrada de vivienda es la suma de la superficie útil cubierta total y la superficie de muros y tabiques, midiéndose a ejes de tabiques en aquellos que son separadores con otras viviendas, y por el exterior cuando se trata de fachadas, sin incluir los accesos, terrazas, jardines, solariums y aparcamientos en superficie.

La superficie construida total es la suma de la superficie construida cerrada de vivienda y las superficies construidas de terrazas en plantas altas y solariums.

Podrían producirse pequeñas modificaciones sobre las superficies señaladas por exigencias municipales, por criterios normativos y/o técnicos, aunque sin desvirtuar básicamente el modelo reflejado en la presente ficha de vivienda.



RP-5.4-A

VIVIENDA T2

PLANTA BAJA

Zaguán (Cubierto)	2,50 m ²
Distribuidor	5,50 m ²
Trastero	6,85 m ²
Lavadero	3,55 m ²
Baño	3,40 m ²
Cocina	9,05 m ²
Salón-Comedor	35,15 m ²
Escalera	4,30 m ²
Garaje	27,70 m ²
Terraza 1 (descubierta)	19,50 m ²
Jardín y accesos	160,60 m ²

PLANTA PRIMERA

Dormitorio principal	13,20 m ²
Baño 1	4,00 m ²
Baño 2	5,35 m ²
Dormitorio 2	6,85 m ²
Dormitorio 3	8,15 m ²
Dormitorio 4	14,00 m ²
Pasillo	5,70 m ²
Terraza 2 (solarium)	39,20 m ²

SUPERFICIE ÚTIL CUBIERTA	155,25 m ²
SUPERFICIE ÚTIL EXTERIOR	219,30 m ²
SUPERFICIE CONSTRUIDA CERRADA	166,00 m ²
SUPERFICIE CONST GARAJE CUBIERTO	32,30 m ²
SUPERFICIE CONSTRUIDA TOTAL	239,80 m ²
SUPERFICIE PARCELA	300,00 m ²

