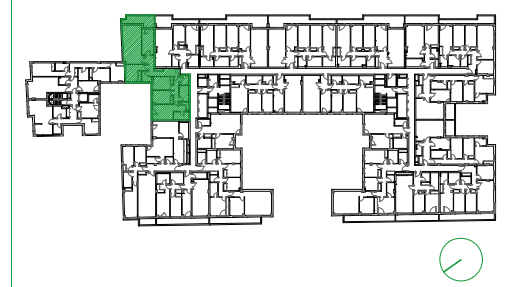


UBICACIÓN DE ELECTRODOMÉSTICOS QUE NO SE SUMINISTRAN:
 1- LAVADORA
 2- SECADORA

PORTAL 1

PLANTA 3ª E



VIVIENDA	S.ÚTIL (m ²)
Recibidor	13.35 m ²
Salón-Comedor	29.66 m ²
Cocina	11.96 m ²
Dormitorio Principal	17.66 m ²
Dormitorio 1	10.93 m ²
Dormitorio 2	10.40 m ²
Despacho	11.87 m ²
Baño Principal	4.61 m ²
Baño 1	5.86 m ²
Aseo	3.31 m ²
Lavadero- tendedero	3.29 m ²
Pasillo	4.93 m ²
Terraza	10.66 m ²
TOTAL SUPERFICIE ÚTIL	138.49 m²
TOTAL SUPERFICIE CONSTRUIDA DE VIVIENDA	161.28 m²
TOTAL SUPERF. CONSTRUIDA DE VIVIENDA CON PPZC.	190.21 m²

NOTAS:

La superficie útil total de la vivienda es la suma de la superficie útil interior más la superficie útil de las terrazas cubiertas y descubiertas privadas (no incluye solariums ni terrazas descubiertas consideradas anejos).

La superficie construida total de vivienda es la suma de la superficie útil total y la superficie de los muros y tabiques, midiéndose a ejes los tabiques en aquellos que son separadores con zonas comunes u otras viviendas, y por el exterior cuando se trata de fachadas. Incluye superficies privadas exteriores.

La superficie construida total de vivienda con PPZC es la suma de la superficie construida de vivienda y la parte proporcional de zonas comunes.

El comprador de una vivienda con solárium y/o terraza descubierta (anejo) tiene sobre los mismos el derecho de uso y disfrute así como la obligación de mantenimiento y limpieza.

Podrían producirse pequeñas modificaciones sobre las superficies señaladas por exigencias municipales, por criterios normativos y/o técnicos, aunque sin desvirtuar básicamente el modelo reflejado en la presente ficha de la vivienda.

