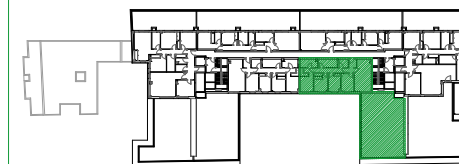




PORTAL 2

PLANTA 9ª

E



VIVIENDA	S.ÚTIL (m ²)
Recibidor	4.11 m ²
Salón-Comedor	20.42 m ²
Cocina	9.06 m ²
Dormitorio Principal	12.09 m ²
Dormitorio 1	8.69 m ²
Dormitorio 2	8.54 m ²
Baño Principal	5.31 m ²
Baño 1	5.98 m ²
Lavadero- tendedero	3.22 m ²
Pasillo	7.29 m ²
TOTAL SUPERFICIE ÚTIL	84.71 m²
TOTAL SUPERFICIE CONSTRUIDA DE VIVIENDA	98.53 m²
TOTAL SUPERF. CONSTRUIDA DE VIVIENDA CON PPZC.	117.69 m²
Sup. útil terraza (Anejo)	105.91 m²

NOTAS:

La superficie útil total de la vivienda es la suma de la superficie útil interior más la superficie útil de las terrazas cubiertas y descubiertas privadas (no incluye solárium ni terrazas descubiertas consideradas anejos).

La superficie construida total de vivienda es la suma de la superficie útil total y la superficie de los muros y tabiques, midiéndose a ejes los tabiques en aquellos que son separadores con zonas comunes u otras viviendas, y por el exterior cuando se trata de fachadas. Incluye superficies privadas exteriores.

La superficie construida total de vivienda con PPZC es la suma de la superficie construida de vivienda y la parte proporcional de zonas comunes.

El comprador de una vivienda con solárium y/o terraza descubierta (anejo) tiene sobre los mismos el derecho de uso y disfrute así como la obligación de mantenimiento y limpieza.

Podrían producirse pequeñas modificaciones sobre las superficies señaladas por exigencias municipales, por criterios normativos y/o técnicos, aunque sin desvirtuar básicamente el modelo reflejado en la presente ficha de la vivienda.

UBICACIÓN DE ELECTRODOMÉSTICOS QUE NO SE SUMINISTRAN:

- 1- LAVADORA
- 2- SECADORA

