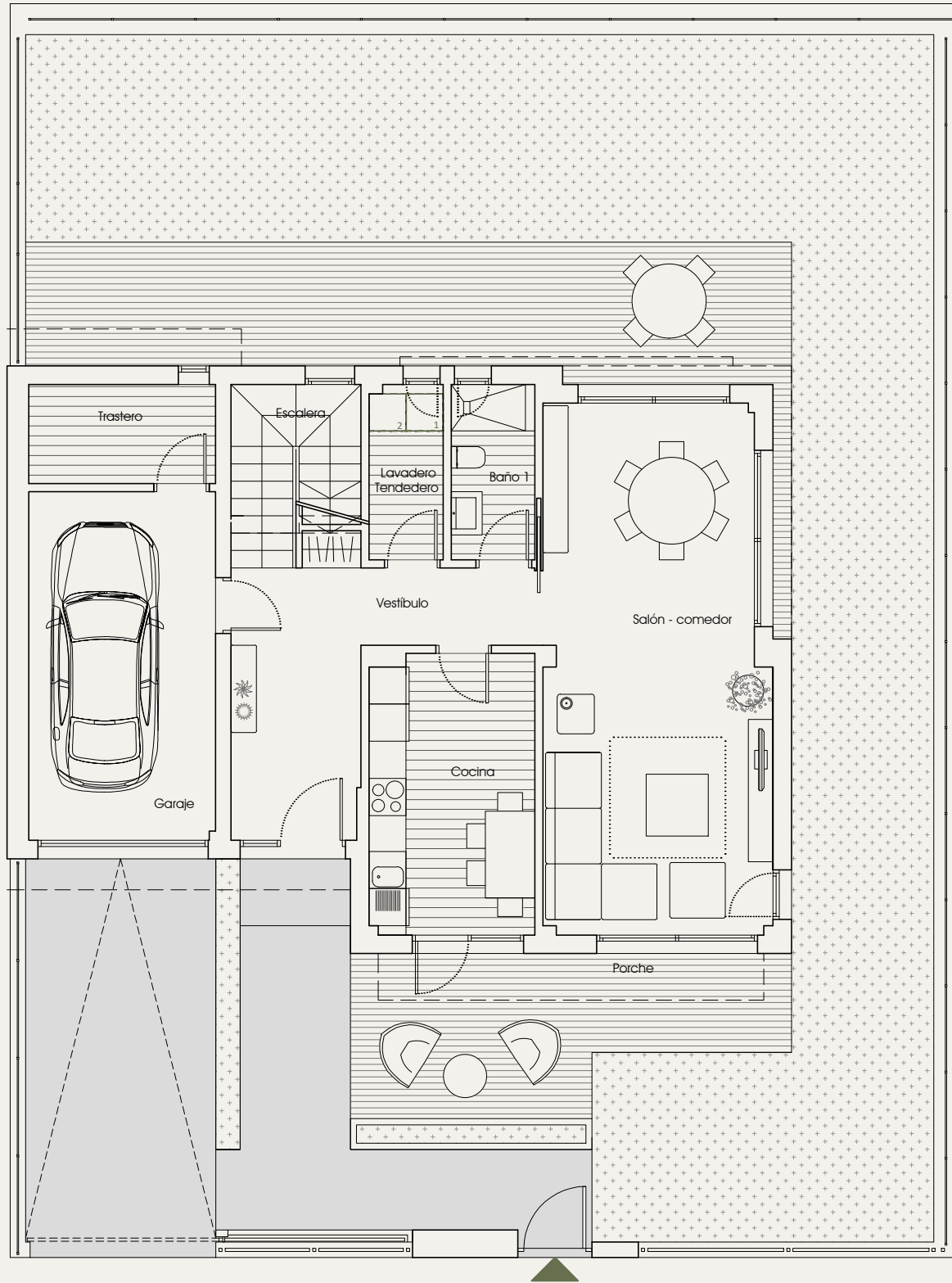


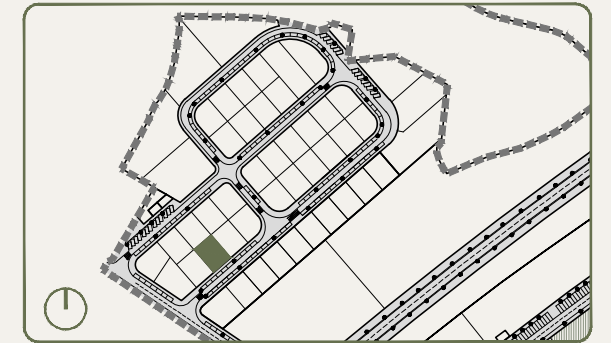
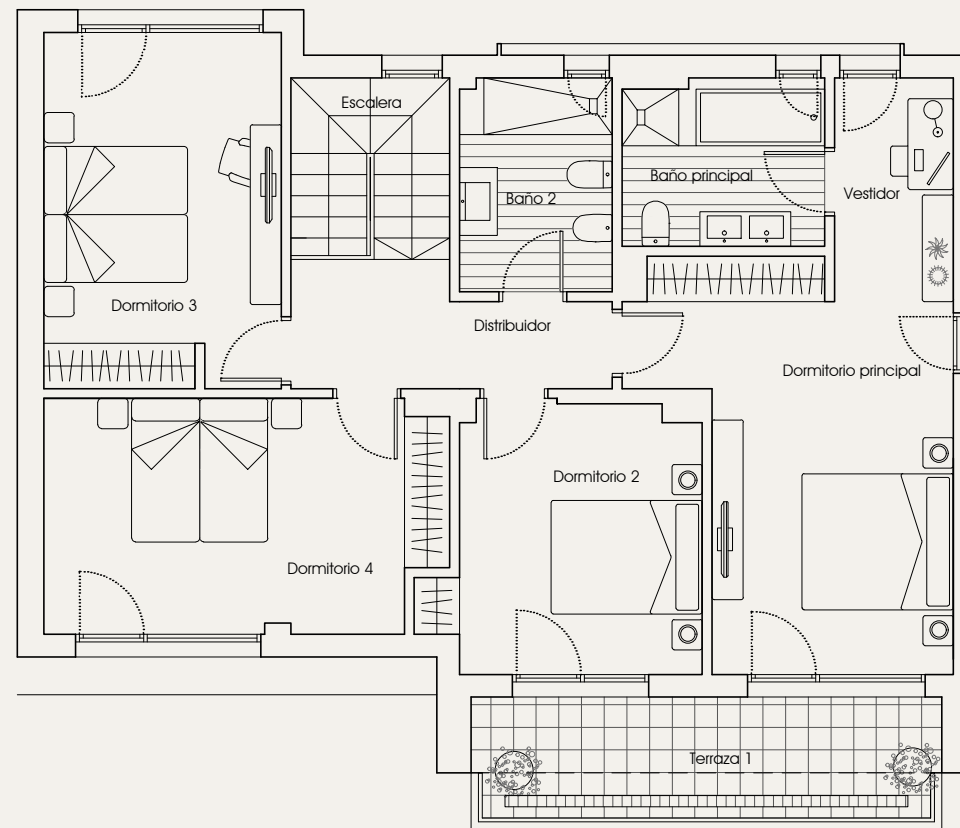
PLANTA BAJA



UBICACIÓN ELECTRODOMÉSTICOS QUE NO SE SUMINISTRAN:

- 1- LAVADORA
- 2- SECADORA

PLANTA PRIMERA



RP-10.5

VIVIENDA 2

PLANTA BAJA

Vestíbulo	13,25 m <sup>2</sup>
Escaleras tramo 1	3,10 m <sup>2</sup>
Salón/Comedor	30,50 m <sup>2</sup>
Cocina	12,00 m <sup>2</sup>
Lavadero/Tendedero	3,35 m <sup>2</sup>
Baño 1	3,80 m <sup>2</sup>
Trastero	4,80 m <sup>2</sup>
Garaje	16,95 m <sup>2</sup>
Terraza (descubierta) acceso y cocina	26,85 m <sup>2</sup>
Terraza (cubierta) cocina y salón	4,65 m <sup>2</sup>
Terraza (descubierta) salón	27,10 m <sup>2</sup>
Jardín y acceso garaje	117,55 m <sup>2</sup>

PLANTA PRIMERA

Escaleras tramo 2	2,50 m <sup>2</sup>
Distribuidor	6,05 m <sup>2</sup>
Dormitorio principal	18,50 m <sup>2</sup>
Vestidor	4,65 m <sup>2</sup>
Dormitorio 2	11,85 m <sup>2</sup>
Dormitorio 3	14,70 m <sup>2</sup>
Dormitorio 4	16,00 m <sup>2</sup>
Baño principal	5,85 m <sup>2</sup>
Baño 2	5,70 m <sup>2</sup>
Terraza 1	9,75 m <sup>2</sup>

SUPERFICIE ÚTIL INTERIOR	173,55 m <sup>2</sup>
SUPERFICIE ÚTIL EXTERIOR	185,90 m <sup>2</sup>
SUP. CONSTRUIDA CERRADA	215,30 m <sup>2</sup>
SUP. CONSTRUIDA TOTAL	226,20 m <sup>2</sup>
SUPERFICIE DE PARCELA	300,00 m <sup>2</sup>

NOTAS:

La superficie útil interior corresponde a la superficie útil cerrada de la vivienda sin incluir accesos, terrazas, jardines, solariums y aparcamientos en superficie.

La superficie útil exterior corresponde a la superficie útil de espacios exteriores no cerrados, como accesos, terrazas, jardines, solariums y aparcamientos en superficie.

La superficie construida cerrada de vivienda es la suma de la superficie útil interior total y la superficie de muros y tabiques, midiéndose a ejes de tabiques en aquellos que son separadores con otras viviendas, y por el exterior cuando se trata de fachadas, sin incluir los accesos, terrazas, jardines, solariums y aparcamientos en superficie.

La superficie construida total es la suma de la superficie construida cerrada de vivienda y las superficies construidas de terrazas de plantas altas y solariums.

Podrían producirse pequeñas modificaciones sobre las superficies señaladas por exigencias municipales, por criterios normativos y/o técnicos, aunque sin desvirtuar básicamente el modelo reflejado en la presente ficha de la vivienda.

