

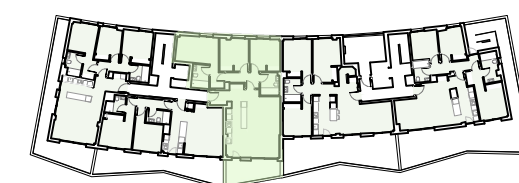
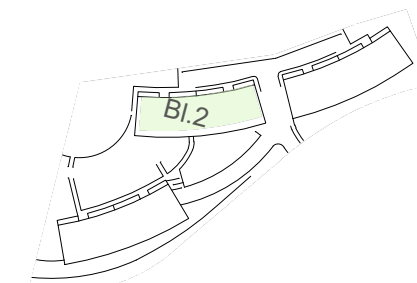


EDIFICIO 2

PORTAL 1

PLANTA 1

C



VIVIENDA C	
Hall	3.26m ²
Salón-Cocina	38.20m ²
Distribuidor	4.69m ²
Baño Principal	4.43m ²
Baño	4.73m ²
Dormitorio Principal	15.56m ²
Dormitorio 1	10.43m ²
Dormitorio 2	10.64m ²
Terraza	11.76m ²
TOTAL SUPERFICIE ÚTIL	103.70m²
TOTAL SUPERFICIE ÚTIL SEGÚN DECRETO 218/2005*	97.82m²
TOTAL SUPERFICIE CONSTRUIDA DE VIVIENDA	119.48m²
TOTAL SUPERF. CONSTRUIDA DE VIVIENDA CON PPZC.	133.27m²

NOTAS:

La superficie útil total de la vivienda es la suma de la superficie útil interior más la superficie útil de terrazas cubiertas y descubiertas (no incluye solariums, terrazas anejas, ni jardines y terrazas de planta baja).

La superficie construida total de vivienda es la suma de la superficie útil total y la superficie de los muros y tabiques, midiéndose a ejes los tabiques en aquellos que son separadores con zonas comunes u otras viviendas, y por el exterior cuando se trata de fachadas.

La superficie construida total de vivienda con PPZC, es la suma de la superficie construida de vivienda y la parte proporcional de zonas comunes.

El comprador de una vivienda con solarium y/o terraza anejo y/o terraza jardín anejo tiene sobre los mismos el derecho de uso y disfrute así como la obligación de mantenimiento y limpieza. El comprador de una vivienda con jardín privativo tiene el derecho privativo y exclusivo sobre el mismo.

Podrían producirse pequeñas modificaciones sobre las superficies señaladas por exigencias municipales, por criterios normativos y/o técnicos, aunque sin desvirtuar básicamente el modelo reflejado en la presente ficha de la vivienda.

(*) Anexo 1. Reglamento de información al consumidor en la compraventa y arrendamiento de viviendas en Andalucía.

nota: A AEROTERMIA

