

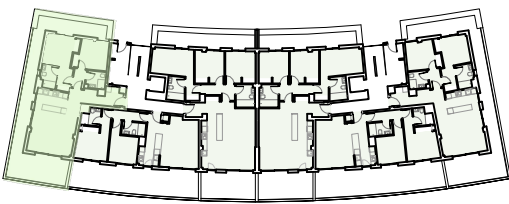
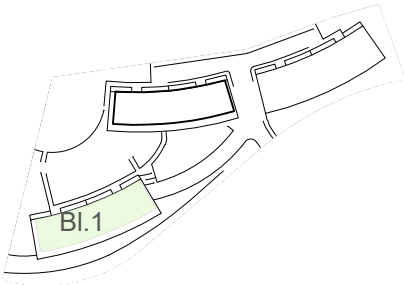


EDIFICIO 1

PORTAL 1

PLANTA BAJA

A



| VIVIENDA A | |
|--|----------------------|
| Hall | 8.57m ² |
| Salón-Cocina | 29.82m ² |
| Distribuidor | 2.57m ² |
| Baño Principal | 3.96m ² |
| Baño | 3.30m ² |
| Dormitorio Principal | 13.28m ² |
| Dormitorio 1 | 9.94m ² |
| TOTAL SUPERFICIE ÚTIL | 71.44m ² |
| TOTAL SUPERFICIE ÚTIL SEGÚN DECRETO 218/2005* | 71.44m ² |
| TOTAL SUPERFICIE CONSTRUIDA DE VIVIENDA | 86.08 m ² |
| TOTAL SUPERF. CONSTRUIDA DE VIVIENDA CON PPZC. | 97.27m ² |
| Sup. Útil Terraza anejo | 51.04m ² |

NOTAS:
La superficie útil total de la vivienda es la suma de la superficie útil interior más la superficie útil de terrazas cubiertas y descubiertas (no incluye solariums, terrazas anejos, ni jardines y terrazas de planta baja).
La superficie construida total de vivienda es la suma de la superficie útil total y la superficie de los muros y tabiques, midiéndose a ejes los tabiques en aquellos que son separadores con zonas comunes u otras viviendas, y por el exterior cuando se trata de fachadas.
La superficie construida total de vivienda con PPZC, es la suma de la superficie construida de vivienda y la parte proporcional de zonas comunes.
El comprador de una vivienda con solarium y/o terraza anejo y/o terraza jardín anejo tiene sobre los mismos el derecho de uso y disfrute así como la obligación de mantenimiento y limpieza. El comprador de una vivienda con jardín privativo tiene el derecho privativo y exclusivo sobre el mismo.
Las superficies son aproximadas y susceptibles de modificaciones por exigencias municipales, por criterios normativos y/o técnicos. El mobiliario y la vegetación tienen únicamente efecto decorativo y no están incluidos.
(*) Anexo 1. Reglamento de información al consumidor en la compraventa y arrendamiento de viviendas en Andalucía.

