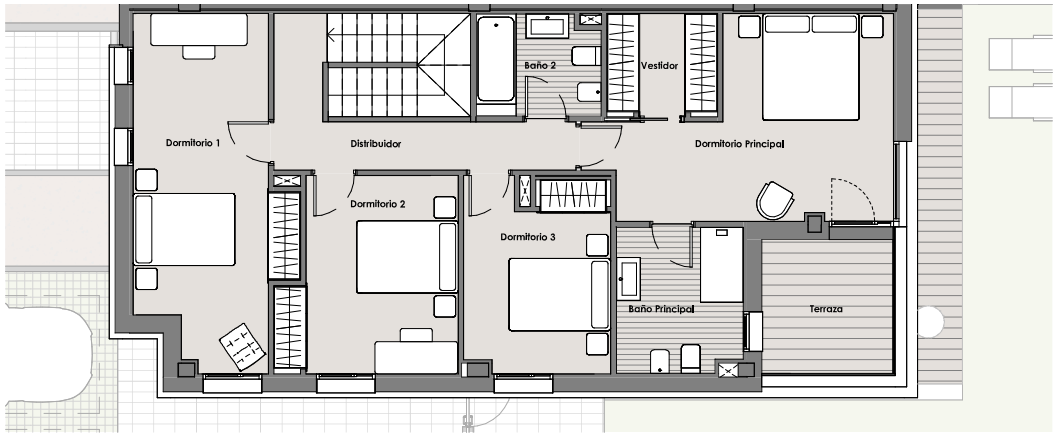
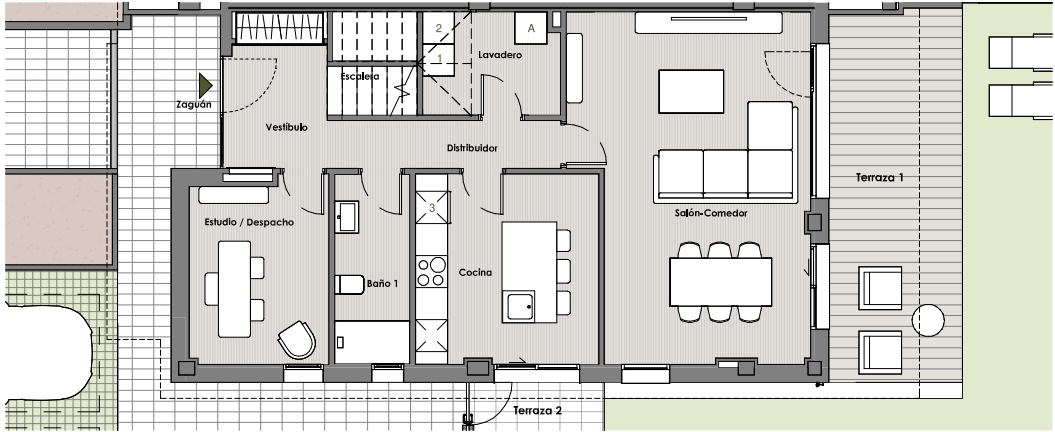




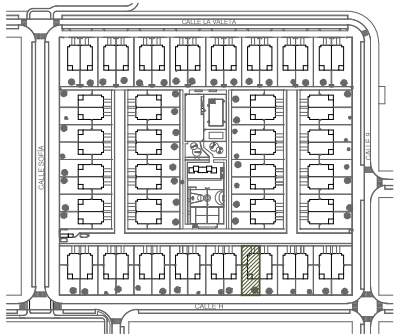
VIVIENDA 11



PLANTA ALTA



PLANTA BAJA



VIVIENDA S.ÚTIL (m²)

PLANTA BAJA	
Interior	
Cocina	12.16 m²
Lavadero	2.91 m²
Baño 1	4.96 m²
Estudio / Despacho	8.89 m²
Salón-Comedor	27.40 m²
Vestibulo	5.20 m²
Distribuidor	3.84 m²
Escalera	5.59 m²
Exterior	
Zaguán	2.65 m²
PLANTA ALTA	
Interior	
Dormitorio Principal	16.65 m²
Baño Principal	6.34 m²
Dormitorio 3	9.68 m²
Dormitorio 2	11.57 m²
Dormitorio 1	16.99 m²
Baño 2	4.30 m²
Distribuidor	6.86 m²
Vestidor	3.99 m²
Exterior	
Terraza	6.38 m²
TOTAL SUPERFICIE ÚTIL INTERIOR VIVIENDA:	
147.32 m²	
TOTAL SUPERFICIE ÚTIL EXTERIOR VIVIENDA:	
9.02 m²	
TOTAL SUPERFICIE CONSTRUIDA DE VIVIENDA:	
194.15 m²	
SUPERFICIE TOTAL PARCELA	
325.50 m²	
SUPERFICIE ÚTIL EXTERIOR PARCELA	
218.68 m²	
SUPERFICIE TERRAZA 1	17.34 m²
SUPERFICIE TERRAZA 2	8.94 m²
SUPERFICIE JARDÍN	120.31 m²
SUPERFICIE ACCESOS + APARCAMIENTO	72.10 m²

NOTAS:

La superficie útil interior (vivienda) corresponde a la superficie útil cerrada de la vivienda sin incluir accesos, terrazas, jardines y aparcamientos en superficie.

La superficie útil exterior (vivienda) corresponde a la superficie útil de espacios exteriores de zaguán y terraza superior.

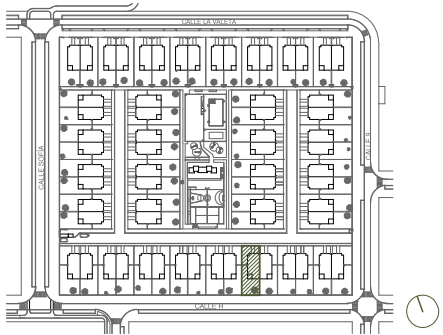
La superficie construida total de vivienda es la suma de la superficie útil interior total y la superficie de los muros y tabiques (midiéndose a ejes de tabiques en aquellos que son separadores con zonas comunes u otras viviendas, y por el exterior cuando se trata de fachadas), incluyendo el zaguán y terrazas en plantas altas.

La superficie útil exterior (parcela), corresponde al sumatorio de la superficie útil de terrazas en planta baja, accesos, aparcamiento y jardín.

Las superficies son aproximadas y susceptibles de modificaciones sobre las superficies señaladas por exigencias municipales, por criterios normativos y/o técnicos. El mobiliario y la vegetación tienen únicamente efecto decorativo y no están incluidos.



VIVIENDA 11



VIVIENDA S.ÚTIL (m²)

PLANTA BAJA	
Interior	
Cocina	12.16 m²
Lavadero	2.91 m²
Baño 1	4.96 m²
Estudio / Despacho	8.89 m²
Salón-Comedor	27.40 m²
Vestibulo	5.20 m²
Distribuidor	3.84 m²
Escalera	5.59 m²
Exterior	
Zaguán	2.65 m²
PLANTA ALTA	
Interior	
Dormitorio Principal	16.65 m²
Baño Principal	6.34 m²
Dormitorio 3	9.68 m²
Dormitorio 2	11.57 m²
Dormitorio 1	16.99 m²
Baño 2	4.30 m²
Distribuidor	6.86 m²
Vestidor	3.99 m²
Exterior	
Terraza	6.38 m²
TOTAL SUPERFICIE ÚTIL INTERIOR VIVIENDA:	
147.32 m²	
TOTAL SUPERFICIE ÚTIL EXTERIOR VIVIENDA:	
9.02 m²	
TOTAL SUPERFICIE CONSTRUIDA DE VIVIENDA:	
194.15 m²	
SUPERFICIE TOTAL PARCELA	
325.50 m²	
SUPERFICIE ÚTIL EXTERIOR PARCELA	
218.68 m²	
SUPERFICIE TERRAZA 1	17.34 m²
SUPERFICIE TERRAZA 2	8.94 m²
SUPERFICIE JARDÍN	120.31 m²
SUPERFICIE ACCESOS + APARCAMIENTO	72.10 m²

NOTAS:

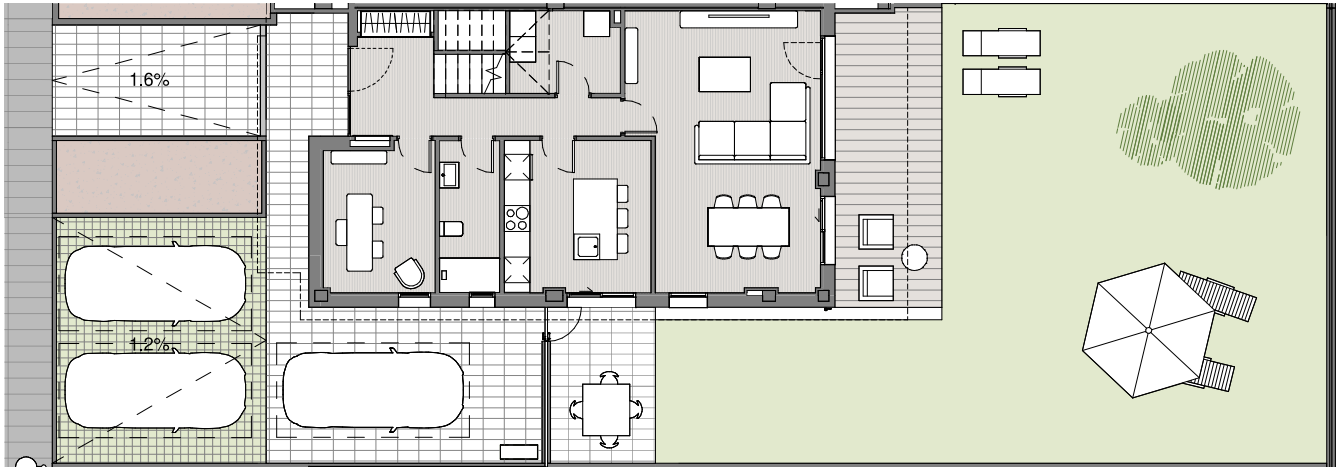
La superficie útil interior (vivienda) corresponde a la superficie útil cerrada de la vivienda sin incluir accesos, terrazas, jardines y aparcamientos en superficie.

La superficie útil exterior (vivienda) corresponde a la superficie útil de espacios exteriores de zaguán y terraza superior.

La superficie construida total de vivienda es la suma de la superficie útil interior total y la superficie de los muros y tabiques (midiéndose a ejes de tabiques en aquellos que son separadores con zonas comunes u otras viviendas, y por el exterior cuando se trata de fachadas), incluyendo el zaguán y terrazas en plantas altas.

La superficie útil exterior (parcela), corresponde al sumatorio de la superficie útil de terrazas en planta baja, accesos, aparcamiento y jardín.

Las superficies son aproximadas y susceptibles de modificaciones sobre las superficies señaladas por exigencias municipales, por criterios normativos y/u técnicos. El mobiliario y la vegetación tienen únicamente efecto decorativo y no están incluidos.



PARCELA